

PROJEKT

Zarządzenie
Regionalnego Dyrektora Ochrony Środowiska w Rzeszowie
z dnia 2023 r.
w sprawie ustanowienia planu zadań ochronnych dla obszaru Natura 2000
Nad Husowem PLH180025

Na podstawie art. 28 ust. 5 ustawy z dnia 16 kwietnia 2004 r. o ochronie przyrody (Dz. U. 2022 r. poz. 916, 1726 i 2375) zarządza się co następuje:

§ 1.

1. Ustanawia się plan zadań ochronnych dla obszaru Natura 2000 Nad Husowem PLH180025 zwanego dalej „obszarem Natura 2000”.
2. Plan zadań ochronnych obejmuje cały obszar z wyłączeniem pokrywających się z nim gruntów Państwowego Gospodarstwa Leśnego „Lasy Państwowe”, dla których ustanowiono plan urządzania lasu dla Nadleśnictwa Kańczuga, uwzględniający zakres, o którym mowa w art. 28 ust. 10 ustawy z dnia 16 kwietnia 2004 r. o ochronie przyrody.

§ 2.

Opis granic obszaru Natura 2000 zawiera załącznik nr 1 do zarządzenia.

§ 3.

Mapę obszaru Natura 2000 zawiera załącznik nr 2 do zarządzenia.

§ 4.

Identyfikację istniejących i potencjalnych zagrożeń dla zachowania właściwego stanu ochrony siedlisk przyrodniczych oraz gatunków zwierząt i ich siedlisk będących przedmiotami ochrony zawiera załącznik nr 3 do zarządzenia.

§ 5.

Cele działań ochronnych zawiera załącznik nr 4 do zarządzenia.

§ 6.

Działania ochronne ze wskazaniem podmiotów odpowiedzialnych za ich wykonanie i obszarów ich wdrażania zawiera załącznik nr 5 i 6 do zarządzenia.

§ 7.

Zarządzenie wchodzi w życie po upływie 14 dni od dnia ogłoszenia.

Załącznik nr 1

do Zarządzenia Regionalnego Dyrektora Ochrony Środowiska
w Rzeszowie z dnia r. w sprawie ustanowienia planu
zadań ochronnych dla obszaru Natura 2000 Nad Husowem
PLH180025

Opis granic obszaru Natura 2000

(sporządzono w oparciu o układ współrzędnych płaskich prostokątnych PL-1992, zgodnie z §3 ust. 1, pkt. 4 rozporządzenia Rady Ministrów z dnia 15 października 2012 r. w sprawie państwowego systemu odniesień przestrzennych; Dz. U. z 2012 r., poz. 1247 ze zm.).

Enklawa	Lp.	X	Y
1	1	233527,95	734156,22
1	2	233524,36	734155,41
1	3	233523,67	734169,43
1	4	233515,24	734185,21
1	5	233496,42	734210,11
1	6	233487,89	734214,68
1	7	233469,44	734206,22
1	8	233417,85	734179,32
1	9	233390,80	734173,16
1	10	233379,33	734165,91
1	11	233368,94	734152,75
1	12	233360,84	734132,73
1	13	233362,29	734100,97
1	14	233362,54	734095,49
1	15	233360,93	734081,06
1	16	233350,72	734048,65
1	17	233347,63	734016,58
1	18	233344,62	733985,14
1	19	233327,01	733990,34
1	20	233308,52	733993,53
1	21	233283,53	733986,66
1	22	233286,18	733982,16

Enklawa	Lp.	X	Y
1	23	233309,10	733989,98
1	24	233326,06	733986,84
1	25	233344,62	733982,18
1	26	233352,02	733983,32
1	27	233356,12	733988,41
1	28	233374,28	734006,76
1	29	233377,40	734007,85
1	30	233396,89	734014,64
1	31	233414,84	734047,20
1	32	233421,63	734059,51
1	33	233449,25	734083,59
1	34	233479,89	734102,71
1	35	233484,09	734096,79
1	36	233511,15	734058,68
1	37	233519,45	734047,01
1	38	233556,17	733996,75
1	39	233559,65	733992,00
1	40	233548,29	733979,81
1	41	233544,30	733973,29
1	42	233535,12	733958,28
1	43	233536,26	733954,70
1	44	233557,80	733928,17

Enklawa	Lp.	X	Y
1	45	233545,85	733913,97
1	46	233538,30	733889,02
1	47	233522,14	733854,20
1	48	233515,02	733847,03
1	49	233514,29	733846,30
1	50	233509,04	733843,18
1	51	233492,69	733833,50
1	52	233448,76	733862,31
1	53	233416,00	733858,16
1	54	233377,97	733888,66
1	55	233352,74	733910,50
1	56	233321,11	733909,00
1	57	233303,04	733904,48
1	58	233283,65	733925,94
1	59	233259,92	733953,05
1	60	233235,45	733968,49
1	61	233195,91	733989,20
1	62	233191,40	733983,93
1	63	233172,00	733990,71
1	64	233153,18	734007,65
1	65	233136,61	734033,25
1	66	233127,57	734049,82

Enklawa	Lp.	X	Y
1	67	233122,19	734059,66
1	68	233102,56	734043,37
1	69	233086,63	734024,85
1	70	233075,15	734016,33
1	71	233067,00	734015,59
1	72	233055,52	734008,18
1	73	233047,37	733996,70
1	74	233039,96	733997,81
1	75	233029,96	733997,81
1	76	233021,07	733991,14
1	77	233016,26	733981,88
1	78	233005,89	733977,44
1	79	232997,37	733985,59
1	80	232974,05	733987,75
1	81	233013,01	734105,42
1	82	232989,46	734098,33
1	83	232969,72	734092,39
1	84	232964,72	734108,43
1	85	232962,51	734115,55
1	86	232954,67	734120,54
1	87	232929,60	734136,50
1	88	232930,34	734148,48
1	89	232931,10	734160,96
1	90	232923,08	734179,87
1	91	232916,69	734203,87
1	92	232914,37	734212,56
1	93	232912,89	734216,50
1	94	232910,24	734223,51
1	95	232900,60	734225,77
1	96	232885,51	734249,84
1	97	232882,47	734267,48
1	98	232881,55	734272,89
1	99	232873,88	734277,71

Enklawa	Lp.	X	Y
1	100	232869,72	734278,58
1	101	232857,88	734281,10
1	102	232835,97	734306,26
1	103	232835,62	734317,40
1	104	232824,36	734334,63
1	105	232815,36	734348,40
1	106	232793,86	734399,81
1	107	232784,91	734434,49
1	108	232761,88	734430,99
1	109	232741,56	734445,55
1	110	232739,06	734465,36
1	111	232738,13	734472,80
1	112	232750,99	734503,26
1	113	232741,62	734527,96
1	114	232736,12	734542,45
1	115	232732,05	734574,44
1	116	232727,97	734606,45
1	117	232703,19	734602,69
1	118	232669,87	734588,55
1	119	232664,17	734593,62
1	120	232655,08	734601,71
1	121	232690,81	734626,05
1	122	232676,10	734638,82
1	123	232644,79	734644,55
1	124	232620,13	734661,52
1	125	232595,51	734679,23
1	126	232574,79	734681,59
1	127	232548,49	734664,19
1	128	232546,10	734655,46
1	129	232546,63	734640,96
1	130	232547,13	734627,97
1	131	232477,87	734619,34
1	132	232470,46	734617,12

Enklawa	Lp.	X	Y
1	133	232425,36	734603,54
1	134	232416,85	734600,97
1	135	232382,30	734587,96
1	136	232342,25	734566,32
1	137	232308,81	734563,24
1	138	232303,25	734540,22
1	139	232322,91	734537,37
1	140	232323,51	734496,75
1	141	232333,35	734495,60
1	142	232351,68	734498,13
1	143	232383,50	734492,82
1	144	232387,79	734466,08
1	145	232376,70	734450,15
1	146	232373,88	734446,11
1	147	232374,78	734427,80
1	148	232381,16	734413,76
1	149	232364,43	734372,79
1	150	232372,03	734352,24
1	151	232375,95	734345,23
1	152	232416,87	734272,23
1	153	232429,69	734249,00
1	154	232448,29	734201,34
1	155	232454,50	734172,03
1	156	232469,05	734103,36
1	157	232468,40	734040,38
1	158	232506,45	734035,97
1	159	232520,16	734059,01
1	160	232539,96	734016,58
1	161	232553,79	733986,94
1	162	232594,94	733896,90
1	163	232597,00	733892,39
1	164	232533,95	733856,54
1	165	232532,19	733855,54

Enklawa	Lp.	X	Y
1	166	232507,23	733841,35
1	167	232474,53	733817,52
1	168	232457,63	733800,73
1	169	232401,79	733775,16
1	170	232412,68	733753,85
1	171	232421,43	733736,71
1	172	232427,93	733695,67
1	173	232432,29	733668,13
1	174	232425,29	733645,86
1	175	232416,05	733616,47
1	176	232416,12	733596,58
1	177	232416,16	733585,16
1	178	232418,60	733580,40
1	179	232428,40	733561,41
1	180	232429,32	733538,67
1	181	232430,10	733519,99
1	182	232430,53	733509,49
1	183	232430,55	733509,09
1	184	232431,98	733480,15
1	185	232430,94	733473,07
1	186	232428,68	733457,73
1	187	232427,98	733453,06
1	188	232427,15	733437,97
1	189	232425,38	733406,01
1	190	232424,05	733381,94
1	191	232427,63	733337,05
1	192	232438,51	733290,72
1	193	232447,81	733265,97
1	194	232451,52	733256,09
1	195	232459,47	733234,82
1	196	232456,79	733222,51
1	197	232447,28	733214,68
1	198	232431,53	733201,67

Enklawa	Lp.	X	Y
1	199	232429,40	733199,92
1	200	232425,65	733186,54
1	201	232424,07	733180,89
1	202	232421,80	733179,81
1	203	232408,01	733173,29
1	204	232401,56	733170,24
1	205	232388,45	733167,26
1	206	232370,07	733163,08
1	207	232370,87	733156,06
1	208	232365,98	733153,55
1	209	232360,69	733153,80
1	210	232357,43	733160,47
1	211	232348,14	733179,42
1	212	232338,11	733178,01
1	213	232330,60	733176,95
1	214	232320,81	733174,53
1	215	232294,97	733168,15
1	216	232292,73	733167,61
1	217	232271,65	733165,68
1	218	232273,92	733148,58
1	219	232253,42	733143,01
1	220	232241,84	733139,88
1	221	232218,67	733147,53
1	222	232200,33	733153,61
1	223	232200,63	733171,74
1	224	232153,96	733177,56
1	225	232143,62	733178,84
1	226	232130,41	733228,01
1	227	232122,69	733283,58
1	228	232124,75	733312,91
1	229	232126,81	733341,72
1	230	232125,26	733369,51
1	231	232130,92	733394,21

Enklawa	Lp.	X	Y
1	232	232138,13	733411,70
1	233	232124,75	733435,89
1	234	232130,41	733460,58
1	235	232132,52	733514,72
1	236	232130,05	733540,24
1	237	232180,68	733543,53
1	238	232176,15	733554,65
1	239	232165,86	733564,52
1	240	232148,99	733575,23
1	241	232121,82	733594,99
1	242	232092,18	733621,74
1	243	232051,84	733620,51
1	244	232008,62	733616,39
1	245	231981,39	733636,22
1	246	231919,28	733643,55
1	247	231906,07	733652,85
1	248	231860,35	733652,26
1	249	231789,14	733655,00
1	250	231737,69	733679,65
1	251	231700,13	733692,17
1	252	231664,52	733688,65
1	253	231599,57	733709,77
1	254	231590,57	733711,34
1	255	231579,62	733704,30
1	256	231579,23	733728,55
1	257	231608,96	733756,33
1	258	231595,66	733788,02
1	259	231606,62	733794,28
1	260	231624,22	733800,54
1	261	231632,83	733800,15
1	262	231637,52	733807,98
1	263	231598,79	733879,97
1	264	231586,47	733886,23

Enklawa	Lp.	X	Y
1	265	231586,07	733872,54
1	266	231571,21	733873,32
1	267	231565,34	733877,23
1	268	231553,99	733882,32
1	269	231537,95	733922,62
1	270	231526,60	733938,66
1	271	231480,04	733944,92
1	272	231477,11	733950,01
1	273	231453,63	733951,18
1	274	231434,07	733966,05
1	275	231425,07	733964,87
1	276	231415,68	733968,39
1	277	231411,38	733966,44
1	278	231409,81	733958,22
1	279	231414,90	733937,09
1	280	231427,42	733921,44
1	281	231411,38	733914,79
1	282	231403,16	733898,75
1	283	231401,60	733880,75
1	284	231352,89	733876,45
1	285	231327,45	733857,67
1	286	231301,63	733828,32
1	287	231285,98	733858,84
1	288	231269,55	733886,23
1	289	231246,85	733926,92
1	290	231233,36	733944,33
1	291	231190,56	733921,35
1	292	231188,61	733867,55
1	293	231171,00	733850,43
1	294	231169,04	733835,76
1	295	231167,09	733818,15
1	296	231156,82	733811,79
1	297	231152,90	733778,05

Enklawa	Lp.	X	Y
1	298	231159,26	733761,91
1	299	231167,58	733748,70
1	300	231167,09	733723,27
1	301	231171,98	733706,64
1	302	231179,31	733680,23
1	303	231145,57	733668,50
1	304	231120,87	733649,91
1	305	231114,02	733598,56
1	306	231094,46	733582,42
1	307	231077,83	733543,29
1	308	231036,26	733497,81
1	309	230996,16	733472,38
1	310	230985,40	733456,24
1	311	230992,98	733358,42
1	312	230965,59	733333,48
1	313	230966,57	733276,26
1	314	230965,91	733252,97
1	315	230966,11	733249,89
1	316	230966,13	733249,58
1	317	230967,33	733233,10
1	318	230972,07	733213,06
1	319	230976,54	733198,97
1	320	230986,40	733185,54
1	321	231000,97	733165,69
1	322	231017,47	733140,71
1	323	231025,08	733118,82
1	324	231029,24	733089,59
1	325	231080,12	733089,83
1	326	231110,99	732995,34
1	327	231105,51	732968,73
1	328	231109,43	732959,34
1	329	231110,60	732947,21
1	330	231141,90	732945,26

Enklawa	Lp.	X	Y
1	331	231162,64	732925,69
1	332	231164,59	732915,91
1	333	231162,25	732895,18
1	334	231148,16	732888,13
1	335	231146,20	732849,01
1	336	231141,12	732835,31
1	337	231159,12	732804,40
1	338	231185,33	732815,36
1	339	231187,29	732798,54
1	340	231222,89	732761,37
1	341	231187,48	732729,67
1	342	231176,53	732703,07
1	343	231131,14	732717,54
1	344	231099,25	732631,86
1	345	231097,30	732616,21
1	346	231088,69	732604,86
1	347	231073,04	732597,04
1	348	231070,30	732589,99
1	349	231060,13	732580,60
1	350	231044,87	732581,39
1	351	231001,05	732634,60
1	352	230988,14	732615,82
1	353	230974,05	732592,34
1	354	230964,66	732566,91
1	355	230954,49	732544,61
1	356	230941,58	732528,96
1	357	230926,71	732511,35
1	358	230920,45	732498,83
1	359	230935,71	732479,66
1	360	230933,28	732471,44
1	361	230914,23	732438,28
1	362	230896,58	732407,53
1	363	230890,19	732392,23

Enklawa	Lp.	X	Y
1	364	230879,35	732366,25
1	365	230845,52	732302,23
1	366	230827,59	732268,78
1	367	230812,23	732240,21
1	368	230808,96	732234,38
1	369	230802,27	732220,40
1	370	230799,34	732214,10
1	371	230797,42	732206,65
1	372	230796,48	732196,37
1	373	230794,61	732143,79
1	374	230794,07	732133,48
1	375	230795,35	732122,22
1	376	230797,02	732114,40
1	377	230801,55	732102,90
1	378	230813,80	732077,98
1	379	230817,22	732068,27
1	380	230819,00	732058,53
1	381	230816,91	732049,96
1	382	230876,85	732107,67
1	383	230900,40	732079,43
1	384	230913,81	732079,47
1	385	230924,51	732061,54
1	386	230930,83	732050,96
1	387	230961,65	732031,23
1	388	230965,36	732028,85
1	389	230970,38	732021,72
1	390	230972,41	732007,75
1	391	230945,87	731980,76
1	392	230952,34	731976,78
1	393	230973,85	731980,22
1	394	230980,73	731979,42
1	395	230998,00	731968,74
1	396	231017,25	731964,07

Enklawa	Lp.	X	Y
1	397	231052,40	731959,44
1	398	231068,41	731966,29
1	399	231071,62	731967,68
1	400	231090,59	731979,39
1	401	231095,90	731982,67
1	402	231119,27	732018,05
1	403	231130,51	732015,83
1	404	231139,74	732004,27
1	405	231143,20	731999,93
1	406	231144,78	731992,72
1	407	231147,96	731978,17
1	408	231150,11	731973,00
1	409	231155,75	731959,53
1	410	231164,52	731948,93
1	411	231169,72	731940,80
1	412	231171,64	731935,20
1	413	231174,27	731923,47
1	414	231174,20	731913,42
1	415	231174,12	731902,73
1	416	231178,32	731878,70
1	417	231178,79	731853,49
1	418	231183,98	731813,86
1	419	231181,85	731787,81
1	420	231170,01	731777,30
1	421	231172,15	731774,17
1	422	231173,28	731772,51
1	423	231159,98	731757,41
1	424	231161,05	731756,56
1	425	231188,59	731734,94
1	426	231195,51	731733,71
1	427	231199,27	731733,03
1	428	231213,09	731730,57
1	429	231218,36	731728,40

Enklawa	Lp.	X	Y
1	430	231254,71	731713,53
1	431	231259,44	731711,60
1	432	231266,60	731705,45
1	433	231278,79	731701,64
1	434	231298,12	731695,62
1	435	231313,27	731695,79
1	436	231323,87	731688,53
1	437	231302,06	731656,42
1	438	231279,79	731652,41
1	439	231274,41	731651,44
1	440	231254,68	731633,96
1	441	231268,37	731620,05
1	442	231265,18	731608,58
1	443	231276,12	731599,14
1	444	231302,52	731576,37
1	445	231303,47	731575,65
1	446	231327,94	731557,03
1	447	231334,28	731556,22
1	448	231358,67	731553,12
1	449	231378,23	731562,80
1	450	231389,92	731567,91
1	451	231397,21	731578,47
1	452	231395,34	731588,77
1	453	231407,48	731605,49
1	454	231421,14	731605,51
1	455	231422,91	731618,18
1	456	231423,34	731621,29
1	457	231427,09	731632,26
1	458	231442,04	731675,83
1	459	231444,68	731676,37
1	460	231452,32	731677,93
1	461	231471,80	731692,99
1	462	231477,67	731697,54

Enklawa	Lp.	X	Y
1	463	231484,68	731702,95
1	464	231500,21	731714,97
1	465	231503,78	731717,71
1	466	231538,94	731724,82
1	467	231542,05	731721,64
1	468	231546,35	731717,23
1	469	231550,71	731712,77
1	470	231554,81	731708,57
1	471	231560,37	731702,88
1	472	231562,67	731700,53
1	473	231570,53	731704,45
1	474	231577,48	731733,90
1	475	231572,13	731755,24
1	476	231568,25	731802,63
1	477	231579,21	731821,12
1	478	231568,64	731850,54
1	479	231557,77	731880,81
1	480	231562,89	731900,13
1	481	231564,34	731920,05
1	482	231565,88	731922,86
1	483	231569,61	731929,74
1	484	231575,65	731933,67
1	485	231585,79	731940,26
1	486	231607,07	731917,01
1	487	231614,07	731915,75
1	488	231616,36	731924,82
1	489	231620,18	731940,07
1	490	231621,02	731943,40
1	491	231624,48	731949,79
1	492	231630,09	731960,15
1	493	231629,65	731973,15
1	494	231617,32	731988,42
1	495	231629,46	731998,11

Enklawa	Lp.	X	Y
1	496	231639,76	732006,33
1	497	231642,10	732008,21
1	498	231667,87	732010,33
1	499	231691,32	732012,26
1	500	231694,37	732014,64
1	501	231704,61	732022,59
1	502	231715,08	732026,47
1	503	231733,53	732025,70
1	504	231751,15	732039,13
1	505	231753,75	732041,12
1	506	231773,92	732061,76
1	507	231801,56	732039,74
1	508	231803,21	732038,43
1	509	231777,74	731980,47
1	510	231773,76	731957,52
1	511	231786,58	731938,26
1	512	231816,07	731873,72
1	513	231818,75	731871,79
1	514	231862,74	731840,05
1	515	231874,38	731822,44
1	516	231807,81	731716,63
1	517	231794,12	731692,08
1	518	231833,92	731650,65
1	519	231849,93	731634,00
1	520	231868,97	731621,27
1	521	231876,82	731600,84
1	522	231884,92	731536,42
1	523	231889,79	731497,72
1	524	231889,77	731497,12
1	525	231887,81	731441,93
1	526	231925,55	731426,71
1	527	231940,41	731420,71
1	528	231959,22	731414,44

Enklawa	Lp.	X	Y
1	529	231990,03	731404,16
1	530	232000,84	731410,18
1	531	232020,40	731434,73
1	532	232058,51	731464,24
1	533	232122,16	731528,29
1	534	232122,72	731530,92
1	535	232124,97	731541,47
1	536	232125,91	731542,75
1	537	232130,99	731549,67
1	538	232136,50	731557,18
1	539	232141,80	731564,40
1	540	232147,43	731572,06
1	541	232152,92	731579,54
1	542	232157,14	731585,29
1	543	232158,36	731587,27
1	544	232163,61	731595,82
1	545	232170,15	731606,49
1	546	232175,15	731614,64
1	547	232181,91	731625,66
1	548	232184,35	731629,62
1	549	232188,96	731636,37
1	550	232201,78	731655,15
1	551	232205,19	731660,14
1	552	232214,80	731667,95
1	553	232223,92	731675,36
1	554	232237,46	731686,36
1	555	232240,76	731696,86
1	556	232243,97	731700,24
1	557	232253,73	731706,17
1	558	232254,40	731711,66
1	559	232240,51	731742,75
1	560	232235,94	731752,96
1	561	232241,79	731765,55

Enklawa	Lp.	X	Y
1	562	232256,73	731764,74
1	563	232256,30	731786,68
1	564	232251,95	731808,04
1	565	232256,63	731846,69
1	566	232241,89	731885,03
1	567	232241,42	731901,27
1	568	232254,49	731911,33
1	569	232262,01	731918,74
1	570	232277,00	731926,22
1	571	232284,71	731946,58
1	572	232303,49	731962,81
1	573	232317,77	731967,33
1	574	232324,24	731973,97
1	575	232314,57	731998,93
1	576	232324,93	732016,38
1	577	232336,81	732031,30
1	578	232340,46	732029,28
1	579	232345,96	732026,28
1	580	232365,85	732012,55
1	581	232385,47	731999,02
1	582	232390,10	731996,22
1	583	232402,50	731988,69
1	584	232405,43	731986,34
1	585	232414,68	731978,90
1	586	232418,37	731975,93
1	587	232425,12	731974,78
1	588	232442,19	731971,86
1	589	232449,04	731966,69
1	590	232454,44	731949,60
1	591	232459,27	731942,66
1	592	232462,11	731941,86
1	593	232476,97	731937,67
1	594	232487,00	731934,84

Enklawa	Lp.	X	Y
1	595	232490,92	731911,77
1	596	232499,91	731899,58
1	597	232501,26	731876,26
1	598	232505,88	731858,98
1	599	232505,92	731858,90
1	600	232520,47	731830,75
1	601	232525,11	731821,77
1	602	232531,56	731819,71
1	603	232535,44	731820,40
1	604	232541,23	731821,40
1	605	232551,68	731850,69
1	606	232563,48	731868,75
1	607	232563,73	731869,14
1	608	232593,07	731893,56
1	609	232614,89	731901,21
1	610	232630,99	731906,85
1	611	232664,06	731922,90
1	612	232682,22	731927,66
1	613	232720,20	731932,69
1	614	232754,29	731954,94
1	615	232778,57	731961,99
1	616	232780,89	731959,61
1	617	232784,89	731955,51
1	618	232818,06	731921,53
1	619	232829,03	731895,11
1	620	232836,52	731877,13
1	621	232851,50	731841,08
1	622	232855,02	731832,59
1	623	232865,38	731778,21
1	624	232827,86	731752,38
1	625	232834,20	731728,02
1	626	232837,61	731693,91
1	627	232847,84	731665,65

Enklawa	Lp.	X	Y
1	628	232850,27	731640,32
1	629	232863,43	731604,75
1	630	232853,20	731568,21
1	631	232889,74	731556,51
1	632	232882,92	731529,71
1	633	232931,16	731507,30
1	634	232961,37	731495,12
1	635	232974,52	731511,68
1	636	233012,53	731565,28
1	637	233053,24	731549,91
1	638	233056,51	731523,48
1	639	233066,03	731502,62
1	640	233117,78	731443,33
1	641	233130,75	731425,76
1	642	233147,14	731403,55
1	643	233153,79	731392,33
1	644	233162,10	731378,32
1	645	233168,81	731339,96
1	646	233168,40	731317,76
1	647	233173,48	731299,13
1	648	233174,55	731297,75
1	649	233188,60	731279,63
1	650	233191,84	731274,17
1	651	233204,81	731252,26
1	652	233208,03	731242,38
1	653	233208,93	731218,03
1	654	233215,28	731202,29
1	655	233218,67	731193,91
1	656	233220,57	731189,21
1	657	233227,77	731152,43
1	658	233228,54	731123,31
1	659	233244,04	731099,10
1	660	233244,43	731098,40

Enklawa	Lp.	X	Y
1	661	233270,66	731049,36
1	662	233295,16	731016,51
1	663	233297,73	731009,03
1	664	233314,44	730960,30
1	665	233326,07	730922,22
1	666	233349,79	730890,22
1	667	233372,78	730854,31
1	668	233398,91	730832,07
1	669	233404,16	730820,70
1	670	233408,55	730792,08
1	671	233433,97	730767,48
1	672	233453,48	730743,11
1	673	233472,58	730728,33
1	674	233499,78	730711,04
1	675	233501,27	730710,09
1	676	233523,24	730696,14
1	677	233527,80	730692,76
1	678	233539,25	730684,30
1	679	233546,81	730673,94
1	680	233554,81	730635,87
1	681	233555,26	730633,72
1	682	233566,60	730636,10
1	683	233610,90	730645,42
1	684	233620,69	730656,05
1	685	233653,72	730656,54
1	686	233682,68	730658,33
1	687	233706,79	730625,65
1	688	233711,76	730610,50
1	689	233723,17	730596,63
1	690	233732,97	730590,62
1	691	233745,43	730587,76
1	692	233751,22	730580,99
1	693	233762,57	730576,95

Enklawa	Lp.	X	Y
1	694	233772,42	730569,98
1	695	233785,69	730548,33
1	696	233802,36	730538,63
1	697	233809,87	730521,20
1	698	233787,42	730496,63
1	699	233761,35	730504,86
1	700	233724,64	730507,95
1	701	233708,86	730500,06
1	702	233701,35	730494,93
1	703	233706,11	730481,19
1	704	233723,61	730471,58
1	705	233745,22	730470,89
1	706	233788,11	730463,35
1	707	233800,46	730451,34
1	708	233797,71	730444,13
1	709	233783,30	730431,10
1	710	233769,93	730422,18
1	711	233765,81	730414,29
1	712	233771,98	730411,89
1	713	233790,85	730414,63
1	714	233805,60	730421,49
1	715	233812,12	730428,35
1	716	233824,47	730431,44
1	717	233835,11	730439,67
1	718	233838,88	730452,03
1	719	233847,13	730468,43
1	720	233853,86	730473,12
1	721	233857,20	730475,44
1	722	233868,90	730488,72
1	723	233881,40	730502,89
1	724	233877,24	730516,84
1	725	233892,24	730530,27
1	726	233903,17	730540,07

Enklawa	Lp.	X	Y
1	727	233905,06	730541,34
1	728	233923,71	730553,77
1	729	233928,67	730557,08
1	730	233936,45	730559,13
1	731	233945,65	730561,55
1	732	233951,49	730565,16
1	733	233966,66	730574,57
1	734	233966,51	730588,97
1	735	233977,43	730608,69
1	736	233989,16	730617,79
1	737	233991,33	730613,24
1	738	233998,44	730598,33
1	739	234000,02	730597,89
1	740	234010,03	730595,15
1	741	234014,31	730586,18
1	742	234017,59	730572,17
1	743	234023,43	730567,98
1	744	234026,25	730568,23
1	745	234041,82	730569,64
1	746	234088,98	730573,89
1	747	234098,17	730571,88
1	748	234101,90	730563,12
1	749	234107,83	730561,26
1	750	234147,39	730578,88
1	751	234156,24	730563,09
1	752	234159,26	730550,95
1	753	234159,28	730542,27
1	754	234159,30	730530,50
1	755	234160,60	730517,89
1	756	234165,07	730507,93
1	757	234165,64	730500,13
1	758	234177,00	730481,91
1	759	234176,72	730474,62

Enklawa	Lp.	X	Y
1	760	234175,20	730472,01
1	761	234170,93	730464,61
1	762	234172,11	730417,22
1	763	234176,99	730409,13
1	764	234192,50	730405,74
1	765	234197,80	730400,39
1	766	234200,81	730392,44
1	767	234198,61	730387,60
1	768	234187,27	730383,93
1	769	234207,37	730338,49
1	770	234197,71	730331,05
1	771	234209,36	730321,86
1	772	234229,30	730331,75
1	773	234231,80	730332,98
1	774	234249,64	730341,84
1	775	234263,97	730342,09
1	776	234307,20	730358,01
1	777	234330,48	730376,20
1	778	234335,31	730398,51
1	779	234351,91	730427,53
1	780	234370,67	730438,92
1	781	234398,19	730458,39
1	782	234394,53	730467,54
1	783	234380,35	730493,62
1	784	234384,47	730509,17
1	785	234384,47	730536,15
1	786	234378,98	730564,51
1	787	234371,66	730584,18
1	788	234364,80	730591,04
1	789	234358,86	730595,62
1	790	234355,20	730605,22
1	791	234354,74	730617,57
1	792	234352,45	730623,52

Enklawa	Lp.	X	Y
1	793	234341,47	730633,58
1	794	234337,81	730645,02
1	795	234339,64	730674,29
1	796	234349,54	730712,88
1	797	234329,35	730744,81
1	798	234316,67	730762,19
1	799	234303,99	730774,86
1	800	234306,81	730792,71
1	801	234303,05	730816,19
1	802	234286,15	730841,54
1	803	234269,24	730856,57
1	804	234234,97	730878,64
1	805	234211,02	730898,83
1	806	234199,70	730914,89
1	807	234196,32	730936,30
1	808	234192,19	730952,83
1	809	234179,79	730967,11
1	810	234149,36	730994,15
1	811	234127,58	731018,57
1	812	234106,54	731054,63
1	813	234096,77	731082,06
1	814	234082,50	731110,23
1	815	234064,09	731138,03
1	816	234051,32	731140,66
1	817	234041,55	731139,91
1	818	234037,68	731133,75
1	819	234032,87	731149,07
1	820	234021,45	731177,32
1	821	234011,84	731197,76
1	822	233990,65	731235,62
1	823	233966,61	731276,49
1	824	233942,57	731322,47
1	825	233901,84	731391,29

Enklawa	Lp.	X	Y
1	826	233885,92	731417,74
1	827	233870,59	731446,89
1	828	233852,56	731486,26
1	829	233838,43	731510,90
1	830	233811,24	731561,39
1	831	233805,53	731578,82
1	832	233802,52	731604,97
1	833	233803,12	731631,41
1	834	233808,83	731662,07
1	835	233810,94	731681,90
1	836	233813,64	731699,03
1	837	233821,12	731727,10
1	838	233826,89	731752,58
1	839	233835,07	731801,63
1	840	233836,03	731824,71
1	841	233833,39	731843,94
1	842	233827,86	731860,53
1	843	233817,76	731882,41
1	844	233814,15	731887,94
1	845	233823,05	731892,75
1	846	233814,87	731906,21
1	847	233808,86	731922,80
1	848	233808,74	731929,77
1	849	233812,35	731936,98
1	850	233812,35	731956,46
1	851	233810,91	731973,77
1	852	233849,64	731988,00
1	853	233875,85	732025,30
1	854	233902,99	732044,02
1	855	233934,21	732063,67
1	856	233958,26	732072,80
1	857	233989,76	732081,91
1	858	234006,10	732084,86

Enklawa	Lp.	X	Y
1	859	234046,24	732097,21
1	860	234056,01	732093,90
1	861	234158,31	732127,55
1	862	234168,82	732135,54
1	863	234300,74	732135,85
1	864	234352,86	732133,26
1	865	234351,47	732092,11
1	866	234353,44	732067,31
1	867	234369,69	732030,10
1	868	234372,99	732025,90
1	869	234395,67	731994,75
1	870	234404,22	731975,36
1	871	234410,09	731948,04
1	872	234410,62	731919,80
1	873	234418,14	731895,15
1	874	234438,65	731865,16
1	875	234461,10	731785,05
1	876	234463,28	731765,05
1	877	234462,34	731692,77
1	878	234465,00	731660,53
1	879	234473,74	731637,59
1	880	234485,23	731617,48
1	881	234504,83	731603,29
1	882	234512,99	731592,72
1	883	234529,41	731560,31
1	884	234558,20	731542,06
1	885	234589,18	731530,07
1	886	234640,82	731494,19
1	887	234652,85	731483,67
1	888	234669,14	731458,60
1	889	234686,11	731418,14
1	890	234692,61	731408,38
1	891	234700,66	731401,43

Enklawa	Lp.	X	Y
1	892	234725,12	731387,31
1	893	234777,29	731367,51
1	894	234793,85	731357,58
1	895	234812,89	731340,24
1	896	234827,47	731331,42
1	897	234845,94	731320,31
1	898	234856,15	731317,94
1	899	234902,35	731317,08
1	900	234911,69	731312,49
1	901	234921,82	731303,21
1	902	234930,91	731289,35
1	903	234934,11	731279,25
1	904	234927,37	731207,83
1	905	234930,09	731191,39
1	906	234934,79	731177,10
1	907	234942,23	731165,69
1	908	234976,91	731122,17
1	909	234984,83	731104,10
1	910	234996,25	731001,95
1	911	234997,66	730965,23
1	912	235000,67	730952,49
1	913	235044,87	730825,81
1	914	235049,26	730813,30
1	915	235072,84	730762,47
1	916	235080,94	730738,37
1	917	235090,17	730659,28
1	918	235086,54	730637,38
1	919	235072,80	730592,10
1	920	235071,93	730557,71
1	921	235067,96	730502,77
1	922	235060,22	730453,21
1	923	235052,03	730416,34
1	924	235039,26	730376,92

Enklawa	Lp.	X	Y
1	925	235039,04	730361,08
1	926	235042,64	730342,88
1	927	235055,40	730304,83
1	928	235060,25	730293,46
1	929	235076,98	730309,47
1	930	235101,83	730333,23
1	931	235124,46	730351,52
1	932	235171,41	730413,65
1	933	235203,72	730370,52
1	934	235271,77	730279,68
1	935	235243,92	730275,03
1	936	235233,84	730271,17
1	937	235224,48	730265,86
1	938	235204,02	730248,43
1	939	235168,48	730217,55
1	940	235156,91	730207,26
1	941	235116,87	730169,09
1	942	235110,94	730160,42
1	943	235117,16	730143,92
1	944	235144,59	730060,22
1	945	235160,71	730011,02
1	946	235194,29	729905,32
1	947	235199,10	729825,52
1	948	235206,85	729708,73
1	949	235204,50	729686,32
1	950	235197,12	729615,94
1	951	235193,41	729580,40
1	952	235191,91	729538,98
1	953	235089,54	729425,29
1	954	235049,44	729364,59
1	955	235116,73	729351,26
1	956	235171,51	729340,34
1	957	235225,64	729328,11

Enklawa	Lp.	X	Y
1	958	235319,89	729306,79
1	959	235340,38	729302,15
1	960	235504,41	729265,23
1	961	235510,06	729263,71
1	962	235551,05	729254,80
1	963	235688,97	729224,83
1	964	235694,66	729245,60
1	965	235699,50	729252,46
1	966	235710,75	729261,00
1	967	235717,14	729265,83
1	968	235741,61	729296,25
1	969	235748,79	729296,90
1	970	235754,23	729297,37
1	971	235764,95	729297,20
1	972	235777,60	729291,54
1	973	235790,70	729290,33
1	974	235790,48	729294,67
1	975	235788,97	729334,36
1	976	235790,87	729373,04
1	977	235801,92	729387,54
1	978	235833,00	729405,50
1	979	235852,68	729412,52
1	980	235869,61	729418,63
1	981	235897,93	729433,82
1	982	235916,58	729448,33
1	983	235925,56	729464,21
1	984	235930,39	729488,39
1	985	235929,01	729520,85
1	986	235940,06	729538,11
1	987	235971,14	729565,74
1	988	235988,41	729589,23
1	989	235998,42	729602,69
1	990	235997,73	729612,09

Enklawa	Lp.	X	Y
1	991	235991,10	729614,85
1	992	236001,60	729629,77
1	993	236013,20	729651,32
1	994	236021,49	729661,82
1	995	236035,31	729675,08
1	996	236049,67	729694,97
1	997	236067,35	729709,34
1	998	236083,38	729725,36
1	999	236095,53	729736,96
1	1000	236109,35	729749,67
1	1001	236101,07	729760,67
1	1002	236098,59	729767,01
1	1003	236092,20	729775,33
1	1004	236085,14	729778,02
1	1005	236079,65	729786,61
1	1006	236073,95	729791,85
1	1007	236070,62	729800,29
1	1008	236068,89	729807,67
1	1009	236064,61	729820,55
1	1010	236053,66	729837,66
1	1011	236037,46	729856,40
1	1012	236025,41	729863,04
1	1013	236019,99	729870,49
1	1014	236027,90	729878,13
1	1015	236040,95	729876,48
1	1016	236042,10	729877,28
1	1017	236049,16	729882,16
1	1018	236052,88	729886,80
1	1019	236057,23	729895,19
1	1020	236055,46	729910,06
1	1021	236046,32	729927,83
1	1022	236045,07	729932,43
1	1023	236047,83	729950,87

Enklawa	Lp.	X	Y
1	1024	236054,54	729960,85
1	1025	236062,88	729960,31
1	1026	236071,25	729953,60
1	1027	236071,96	729947,13
1	1028	236077,02	729942,53
1	1029	236077,80	729936,09
1	1030	236081,48	729921,68
1	1031	236081,58	729921,56
1	1032	236086,14	729916,21
1	1033	236086,49	729912,87
1	1034	236099,90	729907,00
1	1035	236110,79	729891,51
1	1036	236132,37	729875,28
1	1037	236153,12	729864,47
1	1038	236162,90	729865,59
1	1039	236174,12	729865,34
1	1040	236188,03	729862,77
1	1041	236195,72	729860,51
1	1042	236208,40	729854,29
1	1043	236225,03	729834,45
1	1044	236232,23	729822,90
1	1045	236253,12	729815,78
1	1046	236285,76	729833,14
1	1047	236307,45	729836,82
1	1048	236325,66	729833,81
1	1049	236338,96	729833,78
1	1050	236344,70	729833,78
1	1051	236353,93	729833,72
1	1052	236363,41	729827,21
1	1053	236372,01	729826,39
1	1054	236394,33	729833,02
1	1055	236402,30	729838,71
1	1056	236396,83	729850,31

Enklawa	Lp.	X	Y
1	1057	236396,78	729863,05
1	1058	236389,34	729886,34
1	1059	236384,10	729894,35
1	1060	236395,20	729895,12
1	1061	236402,35	729896,25
1	1062	236409,00	729899,15
1	1063	236407,93	729911,58
1	1064	236416,54	729911,86
1	1065	236429,41	729910,50
1	1066	236441,20	729911,49
1	1067	236440,32	729918,54
1	1068	236442,11	729951,79
1	1069	236443,54	729976,18
1	1070	236430,52	729984,15
1	1071	236392,69	730022,34
1	1072	236367,44	730055,98
1	1073	236366,50	730058,07
1	1074	236358,61	730075,51
1	1075	236351,30	730110,67
1	1076	236353,56	730113,85
1	1077	236364,85	730118,05
1	1078	236370,92	730123,04
1	1079	236367,33	730139,35
1	1080	236368,11	730144,49
1	1081	236374,80	730151,89
1	1082	236378,16	730158,27
1	1083	236378,83	730165,26
1	1084	236376,90	730172,71
1	1085	236359,44	730207,30
1	1086	236345,53	730205,75
1	1087	236326,76	730205,65
1	1088	236326,57	730206,01
1	1089	236318,31	730222,02

Enklawa	Lp.	X	Y
1	1090	236317,54	730224,75
1	1091	236316,87	730227,13
1	1092	236317,81	730232,19
1	1093	236325,68	730254,70
1	1094	236344,34	730268,72
1	1095	236340,08	730272,67
1	1096	236330,01	730278,13
1	1097	236305,51	730285,59
1	1098	236291,56	730291,76
1	1099	236250,86	730327,33
1	1100	236237,21	730336,63
1	1101	236229,10	730339,99
1	1102	236223,64	730341,22
1	1103	236151,63	730355,62
1	1104	236118,68	730363,88
1	1105	236103,57	730369,00
1	1106	236057,51	730380,96
1	1107	236033,39	730389,66
1	1108	235983,77	730404,74
1	1109	235990,03	730442,05
1	1110	236051,46	730449,86
1	1111	236102,16	730475,21
1	1112	236148,97	730536,64
1	1113	236197,72	730631,22
1	1114	236232,83	730718,98
1	1115	236236,73	730747,26
1	1116	236216,25	730784,31
1	1117	236214,30	730823,31
1	1118	236229,90	730866,22
1	1119	236255,25	730902,30
1	1120	236263,05	730949,10
1	1121	236279,63	730980,30
1	1122	236308,88	730997,86

Enklawa	Lp.	X	Y
1	1123	236320,58	731033,93
1	1124	236319,61	731096,34
1	1125	236349,93	731133,59
1	1126	236352,27	731169,47
1	1127	236421,70	731175,71
1	1128	236460,70	731174,93
1	1129	236518,43	731170,25
1	1130	236551,97	731172,59
1	1131	236556,66	731176,28
1	1132	236591,50	731238,61
1	1133	236595,18	731254,03
1	1134	236598,04	731295,88
1	1135	236642,62	731301,04
1	1136	236646,93	731300,83
1	1137	236688,86	731307,62
1	1138	236688,98	731307,64
1	1139	236684,43	731268,26
1	1140	236686,10	731244,41
1	1141	236706,03	731218,63
1	1142	236722,79	731205,08
1	1143	236734,41	731196,05
1	1144	236749,03	731194,76
1	1145	236763,65	731179,71
1	1146	236781,71	731163,36
1	1147	236794,19	731155,19
1	1148	236812,25	731143,58
1	1149	236825,58	731129,39
1	1150	236831,60	731118,21
1	1151	236843,22	731112,61
1	1152	236858,27	731086,38
1	1153	236875,47	731055,84
1	1154	236884,50	731035,20
1	1155	236891,82	731018,43

Enklawa	Lp.	X	Y
1	1156	236895,26	731011,55
1	1157	236906,22	731002,51
1	1158	236920,42	730982,30
1	1159	236933,32	730961,66
1	1160	236939,77	730926,82
1	1161	236939,34	730917,79
1	1162	236930,74	730911,34
1	1163	236927,30	730891,12
1	1164	236918,70	730860,16
1	1165	236911,38	730846,82
1	1166	236908,37	730832,20
1	1167	236905,79	730816,72
1	1168	236904,50	730803,39
1	1169	236904,93	730788,33
1	1170	236910,09	730772,42
1	1171	236924,29	730756,51
1	1172	236928,59	730749,20
1	1173	236933,53	730727,69
1	1174	236938,26	730711,35
1	1175	236938,69	730698,88
1	1176	236944,72	730679,95
1	1177	236952,46	730656,30
1	1178	236961,92	730642,54
1	1179	236971,38	730636,94
1	1180	236989,01	730631,35
1	1181	236998,91	730611,14
1	1182	237002,35	730602,54
1	1183	237035,66	730616,01
1	1184	237056,09	730613,32
1	1185	237069,00	730607,94
1	1186	237084,59	730585,36
1	1187	237144,26	730578,91
1	1188	237171,14	730583,75

Enklawa	Lp.	X	Y
1	1189	237182,97	730621,92
1	1190	237185,92	730635,90
1	1191	237236,46	730661,16
1	1192	237229,43	730704,45
1	1193	237265,03	730723,84
1	1194	237278,93	730700,41
1	1195	237282,69	730675,14
1	1196	237310,10	730673,82
1	1197	237333,46	730673,15
1	1198	237414,40	730692,75
1	1199	237483,62	730703,50
1	1200	237565,61	730690,06
1	1201	237618,02	730686,03
1	1202	237617,69	730641,68
1	1203	237666,74	730645,04
1	1204	237690,26	730672,59
1	1205	237683,54	730727,02
1	1206	237721,17	730731,72
1	1207	237731,93	730674,60
1	1208	237732,26	730622,19
1	1209	237768,89	730616,14
1	1210	237792,41	730621,52
1	1211	237822,98	730575,82
1	1212	237841,80	730520,04
1	1213	237870,69	730440,08
1	1214	237884,13	730399,08
1	1215	237882,79	730307,69
1	1216	237891,53	730243,85
1	1217	237927,81	730278,12
1	1218	237964,10	730288,87
1	1219	238014,50	730288,87
1	1220	238072,29	730335,91
1	1221	238092,46	730348,68

Enklawa	Lp.	X	Y
1	1222	238110,26	730449,48
1	1223	238114,63	730534,16
1	1224	238114,97	730611,44
1	1225	238112,28	730659,15
1	1226	238094,14	730663,18
1	1227	238087,08	730663,18
1	1228	238074,98	730731,05
1	1229	238055,49	730846,64
1	1230	238050,12	730905,10
1	1231	238122,70	730917,87
1	1232	238206,02	730935,34
1	1233	238263,82	730945,42
1	1234	238440,22	730959,53
1	1235	238475,50	730969,61
1	1236	238440,55	731055,63
1	1237	238361,93	731246,48
1	1238	238322,28	731331,15
1	1239	238281,62	731435,31
1	1240	238265,50	731507,89
1	1241	238223,83	731538,80
1	1242	238228,54	731548,88
1	1243	238246,01	731552,91
1	1244	238258,78	731548,88
1	1245	238283,64	731522,67
1	1246	238326,65	731467,57
1	1247	238363,61	731408,43
1	1248	238386,46	731375,50
1	1249	238451,64	731401,04
1	1250	238487,26	731411,12
1	1251	238530,94	731405,74
1	1252	238598,47	731386,93
1	1253	238621,99	731408,43
1	1254	238680,46	731372,81

Enklawa	Lp.	X	Y
1	1255	238720,78	731352,65
1	1256	238777,56	731341,90
1	1257	238774,87	731359,37
1	1258	238780,92	731370,13
1	1259	238715,74	731416,49
1	1260	238694,23	731420,53
1	1261	238652,57	731466,22
1	1262	238636,10	731482,35
1	1263	238573,27	731553,58
1	1264	238601,83	731577,77
1	1265	238639,46	731628,17
1	1266	238673,06	731624,81
1	1267	238736,91	731628,17
1	1268	238753,03	731653,71
1	1269	238759,08	731678,58
1	1270	238760,72	731697,36
1	1271	238779,55	731712,40
1	1272	238791,19	731723,12
1	1273	238805,32	731738,67
1	1274	238797,90	731743,30
1	1275	238790,23	731746,07
1	1276	238784,29	731750,53
1	1277	238786,52	731758,69
1	1278	238790,70	731767,22
1	1279	238827,45	731805,78
1	1280	238845,84	731827,60
1	1281	238859,22	731848,50
1	1282	238865,97	731865,16
1	1283	238867,10	731875,86
1	1284	238868,13	731882,05
1	1285	238877,10	731894,92
1	1286	238881,44	731901,15
1	1287	238897,05	731923,59

Enklawa	Lp.	X	Y
1	1288	238906,59	731944,38
1	1289	238909,12	731949,93
1	1290	238969,69	732033,52
1	1291	238978,94	732046,09
1	1292	238981,41	732048,26
1	1293	238992,40	732050,03
1	1294	239038,87	732046,20
1	1295	239046,49	732046,53
1	1296	239064,57	732045,86
1	1297	239080,19	732045,91
1	1298	239099,22	732042,20
1	1299	239103,37	732044,34
1	1300	239121,40	732049,39
1	1301	239154,59	732058,19
1	1302	239190,82	732066,98
1	1303	239203,47	732087,11
1	1304	239214,96	732106,69
1	1305	239215,18	732106,78
1	1306	239237,19	732115,51
1	1307	239253,41	732131,56
1	1308	239286,66	732157,84
1	1309	239301,12	732173,32
1	1310	239304,80	732177,26
1	1311	239318,00	732187,58
1	1312	239319,80	732187,15
1	1313	239334,88	732183,53
1	1314	239350,23	732201,14
1	1315	239379,47	732211,59
1	1316	239397,12	732221,24
1	1317	239444,45	732237,99
1	1318	239479,94	732240,24
1	1319	239500,69	732231,97
1	1320	239556,87	732237,54

Enklawa	Lp.	X	Y
1	1321	239562,08	732216,15
1	1322	239572,35	732207,08
1	1323	239585,31	732184,82
1	1324	239588,98	732176,36
1	1325	239591,38	732176,06
1	1326	239653,84	732168,00
1	1327	239662,68	732160,62
1	1328	239681,11	732159,28
1	1329	239686,59	732152,92
1	1330	239708,80	732151,07
1	1331	239725,96	732152,15
1	1332	239729,84	732135,14
1	1333	239730,78	732131,01
1	1334	239771,33	732140,99
1	1335	239772,65	732141,85
1	1336	239774,39	732144,28
1	1337	239786,30	732154,99
1	1338	239841,75	732174,37
1	1339	239844,40	732177,95
1	1340	239840,70	732216,13
1	1341	239837,49	732228,29
1	1342	239837,87	732241,77
1	1343	239832,86	732285,64
1	1344	239829,24	732314,74
1	1345	239825,70	732334,05
1	1346	239825,26	732334,34
1	1347	239777,75	732387,37
1	1348	239749,58	732440,75
1	1349	239749,24	732441,38
1	1350	239747,13	732445,38
1	1351	239746,12	732447,45
1	1352	239788,78	732458,84
1	1353	239789,07	732458,92

Enklawa	Lp.	X	Y
1	1354	239789,12	732459,16
1	1355	239798,12	732469,56
1	1356	239814,58	732478,86
1	1357	239843,52	732497,43
1	1358	239880,54	732524,71
1	1359	239901,18	732527,93
1	1360	239915,50	732525,40
1	1361	239928,23	732520,26
1	1362	239937,16	732518,01
1	1363	239948,71	732520,04
1	1364	239971,34	732530,20
1	1365	239987,50	732536,47
1	1366	240010,50	732549,59
1	1367	240030,16	732560,20
1	1368	240038,55	732561,06
1	1369	240044,74	732556,67
1	1370	240050,72	732545,42
1	1371	240031,50	732594,85
1	1372	240090,02	732598,16
1	1373	240108,37	732599,20
1	1374	240119,24	732620,10
1	1375	240133,21	732646,21
1	1376	240137,49	732654,19
1	1377	240150,52	732678,46
1	1378	240176,00	732725,91
1	1379	240157,83	732724,37
1	1380	240136,47	732723,04
1	1381	240146,25	732732,70
1	1382	240144,93	732733,88
1	1383	240134,67	732743,17
1	1384	240120,96	732755,58
1	1385	240109,13	732766,29
1	1386	240083,60	732768,30

Enklawa	Lp.	X	Y
1	1387	240079,87	732768,60
1	1388	240050,08	732756,46
1	1389	240027,35	732750,55
1	1390	240007,56	732769,40
1	1391	239994,10	732777,61
1	1392	239980,84	732804,97
1	1393	239970,74	732834,73
1	1394	239963,82	732868,86
1	1395	239959,31	732887,94
1	1396	239950,97	732895,87
1	1397	239939,96	732897,74
1	1398	239937,53	732898,16
1	1399	239926,43	732893,90
1	1400	239917,45	732894,60
1	1401	239904,78	732895,87
1	1402	239902,29	732895,92
1	1403	239871,77	732896,43
1	1404	239849,45	732899,10
1	1405	239841,33	732900,78
1	1406	239835,52	732901,98
1	1407	239830,17	732901,36
1	1408	239817,16	732900,92
1	1409	239816,58	732900,90
1	1410	239802,19	732903,26
1	1411	239795,68	732906,06
1	1412	239794,83	732910,54
1	1413	239779,19	732915,21
1	1414	239761,74	732917,43
1	1415	239762,72	732923,28
1	1416	239770,86	732971,56
1	1417	239782,07	732996,89
1	1418	239782,63	732998,91
1	1419	239789,90	733025,57

Enklawa	Lp.	X	Y
1	1420	239786,77	733027,35
1	1421	239793,69	733036,64
1	1422	239794,16	733038,14
1	1423	239794,60	733039,49
1	1424	239799,30	733054,38
1	1425	239814,49	733065,88
1	1426	239821,68	733066,38
1	1427	239823,35	733069,33
1	1428	239825,33	733078,52
1	1429	239828,64	733093,93
1	1430	239822,41	733109,29
1	1431	239823,26	733113,02
1	1432	239824,73	733119,03
1	1433	239825,39	733121,67
1	1434	239826,28	733125,34
1	1435	239823,85	733139,13
1	1436	239823,33	733143,86
1	1437	239822,64	733150,16
1	1438	239821,90	733167,54
1	1439	239819,82	733171,99
1	1440	239819,69	733181,77
1	1441	239822,78	733194,25
1	1442	239822,76	733196,64
1	1443	239822,39	733250,67
1	1444	239836,74	733268,95
1	1445	239828,23	733271,43
1	1446	239821,13	733262,98
1	1447	239809,76	733255,87
1	1448	239808,28	733254,94
1	1449	239802,56	733249,53
1	1450	239798,52	733223,56
1	1451	239794,87	733211,65
1	1452	239775,48	733210,88

Enklawa	Lp.	X	Y
1	1453	239769,55	733212,51
1	1454	239751,86	733225,61
1	1455	239740,14	733233,58
1	1456	239738,39	733233,96
1	1457	239731,10	733235,53
1	1458	239726,03	733236,62
1	1459	239689,75	733225,10
1	1460	239675,03	733226,39
1	1461	239668,25	733209,70
1	1462	239657,26	733201,57
1	1463	239652,50	733198,05
1	1464	239644,59	733195,37
1	1465	239643,95	733195,40
1	1466	239641,69	733205,89
1	1467	239629,44	733221,38
1	1468	239616,64	733200,00
1	1469	239619,67	733196,08
1	1470	239617,97	733195,99
1	1471	239609,09	733207,39
1	1472	239608,54	733206,87
1	1473	239598,25	733213,46
1	1474	239597,50	733211,60
1	1475	239596,02	733207,96
1	1476	239611,40	733161,07
1	1477	239620,66	733148,55
1	1478	239635,29	733121,54
1	1479	239639,53	733111,54
1	1480	239617,75	733084,33
1	1481	239602,31	733071,81
1	1482	239575,57	733058,67
1	1483	239568,49	733044,09
1	1484	239569,09	733037,44
1	1485	239574,75	733015,86

Enklawa	Lp.	X	Y
1	1486	239567,68	733007,20
1	1487	239562,84	733011,61
1	1488	239538,46	733044,37
1	1489	239527,99	733043,46
1	1490	239516,38	733043,76
1	1491	239501,27	733057,87
1	1492	239482,71	733081,75
1	1493	239453,31	733098,49
1	1494	239451,65	733078,39
1	1495	239447,59	733060,24
1	1496	239444,10	733045,12
1	1497	239442,95	733037,06
1	1498	239441,34	733025,77
1	1499	239432,93	733002,01
1	1500	239427,96	732985,64
1	1501	239390,34	732930,48
1	1502	239378,48	732910,92
1	1503	239354,82	732880,17
1	1504	239327,35	732886,97
1	1505	239316,92	732884,44
1	1506	239308,27	732882,36
1	1507	239290,19	732882,12
1	1508	239291,46	732888,76
1	1509	239265,37	732869,05
1	1510	239256,84	732861,51
1	1511	239249,69	732857,10
1	1512	239233,83	732868,04
1	1513	239229,36	732866,57
1	1514	239226,56	732859,59
1	1515	239217,57	732855,64
1	1516	239215,52	732854,76
1	1517	239204,41	732844,87
1	1518	239203,07	732843,68

Enklawa	Lp.	X	Y
1	1519	239187,94	732830,20
1	1520	239190,76	732799,04
1	1521	239199,04	732777,87
1	1522	239201,62	732772,63
1	1523	239209,86	732761,28
1	1524	239221,81	732747,42
1	1525	239223,87	732745,03
1	1526	239227,72	732725,35
1	1527	239242,52	732701,38
1	1528	239245,03	732697,31
1	1529	239234,61	732680,43
1	1530	239234,12	732672,80
1	1531	239240,05	732660,32
1	1532	239241,22	732654,17
1	1533	239229,56	732628,69
1	1534	239227,34	732624,35
1	1535	239208,24	732586,90
1	1536	239202,37	732577,53
1	1537	239200,08	732573,88
1	1538	239196,64	732579,52
1	1539	239183,10	732587,98
1	1540	239165,84	732598,77
1	1541	239160,23	732597,23
1	1542	239157,11	732597,67
1	1543	239150,98	732601,07
1	1544	239136,70	732610,57
1	1545	239124,79	732615,91
1	1546	239093,89	732616,89
1	1547	239085,45	732617,85
1	1548	239070,30	732621,35
1	1549	239052,99	732606,14
1	1550	239052,58	732605,78
1	1551	239038,41	732611,14

Enklawa	Lp.	X	Y
1	1552	239022,23	732603,23
1	1553	239036,88	732587,59
1	1554	239039,00	732585,34
1	1555	239054,15	732565,41
1	1556	239068,26	732551,16
1	1557	239056,08	732529,51
1	1558	239041,28	732504,46
1	1559	239021,68	732476,81
1	1560	239015,61	732481,27
1	1561	239011,44	732482,81
1	1562	238996,69	732480,97
1	1563	238984,13	732469,77
1	1564	238976,13	732466,03
1	1565	238961,71	732442,45
1	1566	238958,89	732433,40
1	1567	238948,48	732432,11
1	1568	238944,72	732446,82
1	1569	238932,95	732455,49
1	1570	238923,51	732456,81
1	1571	238917,90	732466,50
1	1572	238913,42	732479,97
1	1573	238915,82	732489,59
1	1574	238887,97	732474,92
1	1575	238817,41	732437,75
1	1576	238742,49	732398,26
1	1577	238721,80	732431,23
1	1578	238682,62	732502,34
1	1579	238664,30	732535,58
1	1580	238663,90	732536,29
1	1581	238727,96	732583,67
1	1582	238781,88	732621,71
1	1583	238818,91	732648,16
1	1584	238811,86	732660,84

Enklawa	Lp.	X	Y
1	1585	238798,20	732686,98
1	1586	238790,28	732696,87
1	1587	238783,92	732702,12
1	1588	238767,50	732708,74
1	1589	238731,27	732721,20
1	1590	238710,04	732731,57
1	1591	238707,36	732732,87
1	1592	238665,41	732750,28
1	1593	238621,18	732761,35
1	1594	238607,48	732764,35
1	1595	238545,18	732780,80
1	1596	238537,81	732793,65
1	1597	238534,39	732799,59
1	1598	238514,61	732813,86
1	1599	238505,62	732822,71
1	1600	238487,75	732841,15
1	1601	238467,18	732856,48
1	1602	238455,07	732868,46
1	1603	238450,44	732875,61
1	1604	238444,11	732891,86
1	1605	238441,33	732922,04
1	1606	238433,56	732948,51
1	1607	238429,90	732957,31
1	1608	238425,64	732961,59
1	1609	238418,56	732968,70
1	1610	238401,94	732979,16
1	1611	238391,18	732982,31
1	1612	238381,51	732989,24
1	1613	238374,52	732991,43
1	1614	238366,69	732998,26
1	1615	238364,84	733028,02
1	1616	238356,28	733082,28
1	1617	238360,44	733128,16

Enklawa	Lp.	X	Y
1	1618	238361,88	733139,15
1	1619	238359,96	733143,32
1	1620	238354,31	733162,33
1	1621	238326,22	733214,37
1	1622	238325,55	733216,26
1	1623	238312,53	733254,70
1	1624	238286,63	733339,02
1	1625	238282,11	733349,06
1	1626	238264,69	733366,03
1	1627	238261,62	733369,52
1	1628	238259,28	733372,18
1	1629	238263,98	733375,28
1	1630	238269,98	733379,26
1	1631	238320,63	733419,26
1	1632	238334,25	733428,36
1	1633	238346,63	733441,01
1	1634	238359,63	733454,29
1	1635	238393,09	733490,48
1	1636	238435,12	733529,12
1	1637	238453,47	733546,40
1	1638	238483,62	733587,09
1	1639	238491,55	733597,39
1	1640	238493,25	733599,56
1	1641	238499,45	733607,59
1	1642	238508,24	733618,99
1	1643	238509,57	733620,72
1	1644	238514,55	733627,16
1	1645	238522,43	733635,90
1	1646	238591,62	733712,58
1	1647	238593,53	733714,91
1	1648	238628,22	733757,32
1	1649	238637,37	733768,50
1	1650	238656,00	733792,82

Enklawa	Lp.	X	Y
1	1651	238677,05	733817,95
1	1652	238692,90	733834,49
1	1653	238730,90	733874,19
1	1654	238734,57	733878,06
1	1655	238735,68	733879,23
1	1656	238745,13	733889,24
1	1657	238747,47	733891,73
1	1658	238767,82	733916,96
1	1659	238779,18	733929,50
1	1660	238791,84	733946,27
1	1661	238792,58	733947,26
1	1662	238778,17	733947,89
1	1663	238776,80	733959,90
1	1664	238759,49	733967,00
1	1665	238751,89	733976,69
1	1666	238741,97	733970,06
1	1667	238732,24	733973,25
1	1668	238730,33	733986,06
1	1669	238713,26	733981,97
1	1670	238702,51	733989,00
1	1671	238692,83	733987,03
1	1672	238687,23	733990,35
1	1673	238659,27	734006,93
1	1674	238644,26	733991,26
1	1675	238632,04	733980,32
1	1676	238620,98	733982,00
1	1677	238602,14	733990,99
1	1678	238593,94	734000,72
1	1679	238585,53	734010,34
1	1680	238579,70	734017,00
1	1681	238568,58	734023,77
1	1682	238536,62	734033,07
1	1683	238514,40	734039,38

Enklawa	Lp.	X	Y
1	1684	238480,38	734047,68
1	1685	238470,24	734056,06
1	1686	238466,12	734066,91
1	1687	238457,22	734073,99
1	1688	238438,12	734076,51
1	1689	238436,03	734076,80
1	1690	238434,42	734075,49
1	1691	238422,50	734065,75
1	1692	238420,68	734056,64
1	1693	238410,13	734048,31
1	1694	238407,54	734055,77
1	1695	238386,22	734048,54
1	1696	238380,85	734046,72
1	1697	238371,80	734046,59
1	1698	238366,93	734042,24
1	1699	238359,50	734025,05
1	1700	238363,01	734019,29
1	1701	238369,19	734011,45
1	1702	238357,08	734010,16
1	1703	238355,50	734003,00
1	1704	238355,10	734001,18
1	1705	238310,90	734014,24
1	1706	238309,36	734021,24
1	1707	238301,80	734028,65
1	1708	238294,15	734027,89
1	1709	238287,67	734022,66
1	1710	238282,18	734030,31
1	1711	238277,27	734035,05
1	1712	238269,29	734034,89
1	1713	238260,86	734046,36
1	1714	238256,64	734052,12
1	1715	238247,53	734083,88
1	1716	238230,55	734089,00

Enklawa	Lp.	X	Y
1	1717	238211,76	734087,65
1	1718	238189,24	734086,29
1	1719	238171,38	734082,48
1	1720	238154,34	734089,04
1	1721	238149,10	734091,48
1	1722	238121,75	734094,64
1	1723	238089,90	734116,66
1	1724	238074,47	734132,78
1	1725	238076,41	734148,98
1	1726	238046,95	734173,28
1	1727	238018,33	734189,24
1	1728	238014,22	734191,52
1	1729	238011,50	734194,46
1	1730	238001,39	734243,53
1	1731	237999,69	734251,81
1	1732	237980,46	734276,40
1	1733	237960,66	734301,72
1	1734	237963,99	734309,38
1	1735	237960,05	734319,74
1	1736	237931,50	734394,72
1	1737	237908,02	734412,73
1	1738	237903,11	734407,51
1	1739	237898,22	734402,29
1	1740	237895,24	734399,13
1	1741	237882,43	734385,49
1	1742	237876,74	734379,43
1	1743	237881,12	734373,20
1	1744	237861,28	734356,54
1	1745	237852,59	734329,26
1	1746	237829,49	734302,74
1	1747	237795,55	734263,75
1	1748	237762,84	734216,73
1	1749	237762,45	734216,18

Enklawa	Lp.	X	Y
1	1750	237743,52	734189,34
1	1751	237705,56	734137,88
1	1752	237678,03	734118,85
1	1753	237650,57	734104,19
1	1754	237634,68	734061,26
1	1755	237632,49	734055,34
1	1756	237605,12	734067,49
1	1757	237577,02	734082,65
1	1758	237578,07	734084,74
1	1759	237565,71	734093,10
1	1760	237515,31	734129,88
1	1761	237515,43	734127,15
1	1762	237487,44	734019,22
1	1763	237481,77	733991,65
1	1764	237474,40	733955,77
1	1765	237473,73	733934,96
1	1766	237474,69	733921,71
1	1767	237474,48	733900,43
1	1768	237472,09	733889,11
1	1769	237471,92	733887,41
1	1770	237465,58	733822,28
1	1771	237462,76	733774,87
1	1772	237463,54	733738,87
1	1773	237467,85	733713,06
1	1774	237454,52	733664,40
1	1775	237446,64	733635,64
1	1776	237442,17	733629,54
1	1777	237438,95	733625,14
1	1778	237410,95	733595,83
1	1779	237395,41	733585,46
1	1780	237385,70	733572,60
1	1781	237377,50	733569,76
1	1782	237374,38	733553,25

Enklawa	Lp.	X	Y
1	1783	237374,24	733552,26
1	1784	237370,14	733524,00
1	1785	237364,29	733442,12
1	1786	237364,05	733402,18
1	1787	237360,36	733375,08
1	1788	237354,89	733352,17
1	1789	237351,99	733332,20
1	1790	237343,22	733294,29
1	1791	237337,20	733294,82
1	1792	237329,07	733295,56
1	1793	237322,48	733279,36
1	1794	237299,45	733279,70
1	1795	237293,53	733264,58
1	1796	237286,20	733261,04
1	1797	237280,89	733253,58
1	1798	237276,02	733242,36
1	1799	237266,66	733211,06
1	1800	237230,42	733218,29
1	1801	237213,12	733220,57
1	1802	237212,77	733231,01
1	1803	237226,71	733231,21
1	1804	237227,83	733241,22
1	1805	237218,31	733247,75
1	1806	237211,81	733254,93
1	1807	237210,92	733258,32
1	1808	237200,16	733262,71
1	1809	237190,18	733264,93
1	1810	237188,31	733258,91
1	1811	237182,84	733255,42
1	1812	237177,22	733256,76
1	1813	237177,94	733263,57
1	1814	237169,35	733266,79
1	1815	237162,88	733257,28

Enklawa	Lp.	X	Y
1	1816	237149,13	733261,83
1	1817	237134,37	733264,62
1	1818	237127,97	733239,34
1	1819	237114,44	733209,39
1	1820	237067,04	733237,00
1	1821	237066,97	733236,86
1	1822	237006,55	733275,55
1	1823	237017,30	733321,08
1	1824	237033,65	733372,46
1	1825	237045,48	733405,58
1	1826	237011,72	733411,48
1	1827	236971,73	733406,67
1	1828	236972,65	733418,29
1	1829	236989,16	733459,92
1	1830	236974,06	733448,46
1	1831	236960,11	733442,32
1	1832	236955,19	733431,28
1	1833	236947,15	733419,20
1	1834	236934,70	733405,66
1	1835	236920,00	733395,68
1	1836	236921,01	733384,73
1	1837	236880,48	733360,09
1	1838	236876,68	733357,78
1	1839	236842,19	733380,10
1	1840	236811,69	733390,25
1	1841	236808,31	733379,29
1	1842	236779,61	733382,59
1	1843	236763,65	733364,01
1	1844	236757,34	733321,29
1	1845	236754,82	733258,91
1	1846	236751,30	733230,39
1	1847	236752,87	733195,14
1	1848	236757,29	733159,28

Enklawa	Lp.	X	Y
1	1849	236757,49	733159,19
1	1850	236755,54	733150,94
1	1851	236784,96	733144,13
1	1852	236790,00	733144,40
1	1853	236794,74	733148,35
1	1854	236802,54	733170,39
1	1855	236803,70	733175,30
1	1856	236812,11	733207,99
1	1857	236814,12	733211,72
1	1858	236821,48	733212,81
1	1859	236834,37	733216,08
1	1860	236862,56	733219,20
1	1861	236882,83	733210,14
1	1862	236881,56	733200,57
1	1863	236887,27	733190,10
1	1864	236901,27	733184,94
1	1865	236900,65	733155,64
1	1866	236893,53	733110,12
1	1867	236886,36	733067,51
1	1868	236880,12	733032,34
1	1869	236869,70	732986,98
1	1870	236815,61	732994,70
1	1871	236811,51	732976,90
1	1872	236778,48	732976,03
1	1873	236777,57	732972,45
1	1874	236746,12	732981,52
1	1875	236752,40	733007,04
1	1876	236719,52	733013,96
1	1877	236701,72	732966,55
1	1878	236668,58	732992,47
1	1879	236638,85	733011,04
1	1880	236635,50	733012,34
1	1881	236626,98	733015,70

Enklawa	Lp.	X	Y
1	1882	236613,06	733017,36
1	1883	236596,90	733021,02
1	1884	236519,73	733046,82
1	1885	236509,32	733059,12
1	1886	236497,92	733078,74
1	1887	236482,64	733093,59
1	1888	236465,50	733102,20
1	1889	236461,10	733106,91
1	1890	236450,77	733122,55
1	1891	236440,01	733130,42
1	1892	236443,25	733148,97
1	1893	236441,06	733152,08
1	1894	236439,43	733154,40
1	1895	236426,08	733161,19
1	1896	236405,47	733173,00
1	1897	236390,30	733185,00
1	1898	236376,48	733198,48
1	1899	236352,35	733212,89
1	1900	236339,53	733214,91
1	1901	236322,70	733212,26
1	1902	236308,67	733207,98
1	1903	236309,96	733210,45
1	1904	236314,59	733219,36
1	1905	236216,42	733260,62
1	1906	236170,13	733280,58
1	1907	236148,08	733290,09
1	1908	236143,21	733292,19
1	1909	236136,79	733295,22
1	1910	236166,17	733345,61
1	1911	236139,67	733357,75
1	1912	236113,64	733305,71
1	1913	236083,78	733248,57
1	1914	236049,75	733191,81

Enklawa	Lp.	X	Y
1	1915	236044,41	733211,97
1	1916	236041,13	733218,80
1	1917	236038,24	733224,86
1	1918	235983,05	733280,15
1	1919	235944,60	733325,17
1	1920	235931,48	733347,79
1	1921	235924,87	733356,70
1	1922	235898,52	733381,03
1	1923	235886,84	733393,00
1	1924	235850,42	733420,09
1	1925	235834,00	733439,03
1	1926	235874,33	733516,40
1	1927	235886,30	733528,06
1	1928	235902,27	733525,71
1	1929	235913,48	733522,43
1	1930	235922,03	733508,33
1	1931	235924,18	733495,26
1	1932	235926,95	733489,31
1	1933	235945,91	733485,08
1	1934	235949,32	733494,90
1	1935	235978,50	733486,31
1	1936	235987,63	733497,27
1	1937	235987,86	733497,21
1	1938	236002,45	733493,42
1	1939	235996,60	733474,57
1	1940	235997,15	733462,33
1	1941	236004,09	733447,25
1	1942	236016,20	733428,24
1	1943	236009,93	733421,22
1	1944	236021,07	733409,35
1	1945	236032,04	733401,11
1	1946	236034,39	733394,05
1	1947	236054,91	733386,48

Enklawa	Lp.	X	Y
1	1948	236075,59	733426,92
1	1949	236083,22	733436,54
1	1950	236114,33	733422,67
1	1951	236122,46	733438,95
1	1952	236120,58	733450,79
1	1953	236129,65	733474,35
1	1954	236119,24	733484,48
1	1955	236109,41	733492,02
1	1956	236093,00	733515,30
1	1957	236069,85	733519,41
1	1958	236046,37	733526,57
1	1959	236050,25	733536,96
1	1960	236007,75	733555,29
1	1961	236015,22	733575,02
1	1962	235998,44	733601,65
1	1963	236010,01	733630,03
1	1964	235999,67	733638,81
1	1965	235990,02	733645,23
1	1966	235985,42	733646,16
1	1967	235980,03	733646,44
1	1968	235966,49	733644,91
1	1969	235959,59	733638,19
1	1970	235942,07	733606,94
1	1971	235890,97	733653,31
1	1972	235886,89	733657,01
1	1973	235891,19	733713,91
1	1974	235891,65	733721,89
1	1975	235890,86	733730,20
1	1976	235889,88	733735,07
1	1977	235867,82	733785,29
1	1978	235858,19	733785,20
1	1979	235853,44	733786,59
1	1980	235839,79	733793,81

Enklawa	Lp.	X	Y
1	1981	235793,48	733688,24
1	1982	235784,82	733703,03
1	1983	235780,67	733709,08
1	1984	235762,57	733722,15
1	1985	235747,89	733729,45
1	1986	235729,87	733731,62
1	1987	235709,37	733728,70
1	1988	235643,39	733700,17
1	1989	235643,85	733708,68
1	1990	235612,05	733719,89
1	1991	235581,23	733668,43
1	1992	235566,17	733662,27
1	1993	235526,21	733686,31
1	1994	235502,18	733658,98
1	1995	235489,84	733664,51
1	1996	235466,33	733674,65
1	1997	235465,89	733674,44
1	1998	235440,42	733662,22
1	1999	235434,25	733660,48
1	2000	235423,09	733659,20
1	2001	235410,02	733655,07
1	2002	235394,86	733648,35
1	2003	235351,57	733666,78
1	2004	235347,60	733674,85
1	2005	235300,46	733697,14
1	2006	235297,27	733699,72
1	2007	235266,17	733704,56
1	2008	235266,51	733668,16
1	2009	235233,21	733654,43
1	2010	235223,26	733609,61
1	2011	235222,27	733610,12
1	2012	235218,04	733612,23
1	2013	235213,07	733614,73

Enklawa	Lp.	X	Y
1	2014	235199,03	733621,79
1	2015	235200,78	733629,40
1	2016	235201,53	733632,63
1	2017	235208,55	733663,03
1	2018	235227,67	733719,90
1	2019	235234,13	733719,53
1	2020	235235,70	733719,46
1	2021	235241,86	733719,16
1	2022	235246,03	733737,02
1	2023	235287,61	733844,69
1	2024	235294,17	733852,90
1	2025	235303,24	733861,20
1	2026	235327,19	733879,14
1	2027	235320,47	733893,43
1	2028	235318,34	733922,55
1	2029	235315,90	733977,26
1	2030	235312,14	734003,69
1	2031	235313,28	734024,27
1	2032	235315,17	734033,97
1	2033	235319,10	734043,15
1	2034	235325,46	734048,51
1	2035	235336,02	734050,20
1	2036	235357,17	734046,88
1	2037	235374,98	734084,16
1	2038	235383,04	734080,06
1	2039	235384,38	734075,50
1	2040	235393,76	734065,63
1	2041	235409,69	734057,02
1	2042	235440,61	734042,84
1	2043	235448,46	734030,22
1	2044	235468,54	734025,61
1	2045	235468,65	734025,58
1	2046	235487,94	734054,48

Enklawa	Lp.	X	Y
1	2047	235476,69	734064,34
1	2048	235464,45	734067,78
1	2049	235464,27	734067,51
1	2050	235464,22	734067,74
1	2051	235459,81	734088,18
1	2052	235461,95	734096,81
1	2053	235445,76	734102,16
1	2054	235425,04	734107,31
1	2055	235423,07	734118,26
1	2056	235400,11	734121,66
1	2057	235399,50	734128,99
1	2058	235346,85	734162,39
1	2059	235307,10	734192,00
1	2060	235270,92	734222,74
1	2061	235270,73	734222,62
1	2062	235265,75	734219,61
1	2063	235262,97	734217,93
1	2064	235243,11	734223,83
1	2065	235241,25	734225,69
1	2066	235230,97	734236,03
1	2067	235224,55	734248,40
1	2068	235214,96	734260,05
1	2069	235199,88	734272,90
1	2070	235178,96	734290,77
1	2071	235166,41	734299,96
1	2072	235166,26	734300,08
1	2073	235156,30	734298,05
1	2074	235147,51	734314,15
1	2075	235142,91	734326,57
1	2076	235134,52	734338,97
1	2077	235121,64	734347,59
1	2078	235111,04	734348,35
1	2079	235101,87	734343,40

Enklawa	Lp.	X	Y
1	2080	235084,77	734325,98
1	2081	235067,31	734311,95
1	2082	235047,08	734307,38
1	2083	235039,17	734297,00
1	2084	235029,38	734277,41
1	2085	235000,08	734273,19
1	2086	234976,97	734267,37
1	2087	234955,80	734242,99
1	2088	234952,21	734240,60
1	2089	234931,05	734233,27
1	2090	234924,15	734233,19
1	2091	234904,64	734242,16
1	2092	234901,06	734253,64
1	2093	234899,99	734281,70
1	2094	234902,72	734293,50
1	2095	234865,25	734306,73
1	2096	234860,47	734326,93
1	2097	234872,20	734378,83
1	2098	234828,48	734392,54
1	2099	234846,51	734430,21
1	2100	234856,33	734478,10
1	2101	234864,31	734497,36
1	2102	234872,00	734515,89
1	2103	234874,24	734550,14
1	2104	234877,75	734602,55
1	2105	234854,97	734606,48
1	2106	234842,14	734605,80
1	2107	234832,49	734616,59
1	2108	234810,41	734622,39
1	2109	234800,49	734608,25
1	2110	234789,42	734612,94
1	2111	234750,90	734602,56
1	2112	234746,20	734599,82

Enklawa	Lp.	X	Y
1	2113	234742,36	734595,63
1	2114	234736,69	734593,59
1	2115	234731,18	734594,74
1	2116	234724,50	734597,38
1	2117	234711,26	734599,11
1	2118	234706,95	734613,75
1	2119	234688,73	734642,94
1	2120	234698,23	734650,19
1	2121	234700,86	734655,01
1	2122	234698,15	734680,69
1	2123	234699,50	734686,46
1	2124	234711,28	734693,25
1	2125	234713,89	734696,98
1	2126	234716,52	734706,79
1	2127	234712,16	734718,42
1	2128	234708,39	734735,59
1	2129	234709,97	734746,46
1	2130	234695,60	734742,79
1	2131	234708,25	734767,61
1	2132	234710,67	734779,71
1	2133	234725,47	734803,91
1	2134	234719,44	734818,69
1	2135	234682,26	734791,68
1	2136	234671,64	734788,66
1	2137	234670,60	734782,27
1	2138	234664,10	734777,91
1	2139	234661,32	734772,96
1	2140	234653,79	734771,58
1	2141	234642,89	734761,45
1	2142	234635,57	734763,10
1	2143	234634,50	734772,31
1	2144	234650,44	734782,14
1	2145	234657,74	734795,85

Enklawa	Lp.	X	Y
1	2146	234673,88	734814,69
1	2147	234671,02	734818,24
1	2148	234658,22	734824,12
1	2149	234635,96	734828,35
1	2150	234635,58	734830,39
1	2151	234633,18	734843,33
1	2152	234632,97	734858,56
1	2153	234629,70	734876,89
1	2154	234625,11	734902,81
1	2155	234626,77	734908,72
1	2156	234632,21	734915,77
1	2157	234645,26	734928,43
1	2158	234651,32	734938,41
1	2159	234650,93	734950,83
1	2160	234656,88	734963,08
1	2161	234656,54	734971,22
1	2162	234660,15	734976,72
1	2163	234619,09	735014,89
1	2164	234585,55	735048,43
1	2165	234538,51	735060,00
1	2166	234521,93	735076,58
1	2167	234526,95	735097,40
1	2168	234525,79	735108,97
1	2169	234506,51	735098,94
1	2170	234488,06	735095,44
1	2171	234482,86	735090,00
1	2172	234480,31	735092,70
1	2173	234473,99	735095,37
1	2174	234473,06	735100,44
1	2175	234472,76	735102,68
1	2176	234465,82	735108,17
1	2177	234464,19	735109,45
1	2178	234468,33	735113,59

Enklawa	Lp.	X	Y
1	2179	234461,03	735132,15
1	2180	234461,17	735132,32
1	2181	234470,67	735143,58
1	2182	234479,38	735153,91
1	2183	234476,05	735158,83
1	2184	234472,32	735164,33
1	2185	234489,77	735183,72
1	2186	234499,50	735197,17
1	2187	234520,76	735224,57
1	2188	234547,08	735258,97
1	2189	234564,92	735286,15
1	2190	234600,45	735357,15
1	2191	234584,62	735348,01
1	2192	234581,91	735346,32
1	2193	234573,71	735355,67
1	2194	234571,82	735359,65
1	2195	234563,68	735398,49
1	2196	234578,38	735426,69
1	2197	234595,66	735447,42
1	2198	234604,48	735458,89
1	2199	234610,35	735464,63
1	2200	234619,30	735476,15
1	2201	234625,70	735484,40
1	2202	234642,15	735493,15
1	2203	234648,41	735494,90
1	2204	234691,97	735507,48
1	2205	234701,89	735508,10
1	2206	234717,59	735515,06
1	2207	234737,00	735536,54
1	2208	234745,66	735552,60
1	2209	234757,65	735580,66
1	2210	234763,51	735594,38
1	2211	234765,77	735599,67

Enklawa	Lp.	X	Y
1	2212	234789,68	735635,52
1	2213	234811,32	735672,94
1	2214	234818,68	735685,50
1	2215	234842,97	735727,04
1	2216	234845,06	735729,18
1	2217	234846,01	735730,16
1	2218	234858,10	735742,64
1	2219	234871,78	735745,50
1	2220	234882,48	735747,75
1	2221	234893,30	735750,03
1	2222	234928,94	735757,14
1	2223	234931,14	735757,57
1	2224	234946,96	735760,73
1	2225	234968,49	735762,27
1	2226	234972,99	735762,59
1	2227	234981,20	735767,61
1	2228	234989,92	735778,93
1	2229	235003,38	735781,28
1	2230	235021,75	735784,51
1	2231	235061,90	735793,85
1	2232	235080,01	735815,20
1	2233	235090,41	735801,63
1	2234	235103,48	735801,87
1	2235	235111,03	735804,79
1	2236	235116,31	735814,62
1	2237	235127,19	735822,95
1	2238	235128,65	735824,07
1	2239	235132,58	735824,32
1	2240	235147,13	735811,07
1	2241	235147,00	735810,77
1	2242	235127,45	735766,22
1	2243	235118,43	735704,91
1	2244	235153,00	735705,56

Enklawa	Lp.	X	Y
1	2245	235179,02	735713,42
1	2246	235216,71	735727,71
1	2247	235231,60	735738,58
1	2248	235246,66	735762,96
1	2249	235246,90	735763,34
1	2250	235255,87	735793,92
1	2251	235266,92	735791,91
1	2252	235277,91	735793,25
1	2253	235289,22	735797,96
1	2254	235295,19	735808,27
1	2255	235284,23	735851,58
1	2256	235298,30	735859,42
1	2257	235315,25	735804,06
1	2258	235345,16	735808,19
1	2259	235357,91	735810,27
1	2260	235369,54	735812,17
1	2261	235379,24	735820,29
1	2262	235382,21	735829,81
1	2263	235381,17	735841,92
1	2264	235380,99	735844,14
1	2265	235383,57	735871,98
1	2266	235387,07	735883,42
1	2267	235394,70	735896,18
1	2268	235421,18	735882,81
1	2269	235437,82	735884,79
1	2270	235443,07	735883,59
1	2271	235461,41	735879,39
1	2272	235466,86	735868,02
1	2273	235480,59	735865,81
1	2274	235487,75	735836,13
1	2275	235493,52	735821,29
1	2276	235499,37	735822,07
1	2277	235499,82	735821,94

Enklawa	Lp.	X	Y
1	2278	235506,82	735819,88
1	2279	235511,26	735819,18
1	2280	235526,39	735826,60
1	2281	235544,63	735822,31
1	2282	235557,42	735825,15
1	2283	235569,90	735822,08
1	2284	235588,75	735826,89
1	2285	235606,00	735825,60
1	2286	235614,81	735820,98
1	2287	235620,69	735819,30
1	2288	235628,24	735819,30
1	2289	235639,36	735822,24
1	2290	235660,35	735826,02
1	2291	235679,66	735826,44
1	2292	235729,61	735828,96
1	2293	235750,80	735841,55
1	2294	235769,69	735847,43
1	2295	235784,80	735849,10
1	2296	235800,33	735848,69
1	2297	235807,05	735854,14
1	2298	235822,16	735855,82
1	2299	235826,99	735857,92
1	2300	235839,16	735854,14
1	2301	235848,81	735852,88
1	2302	235854,27	735854,14
1	2303	235860,99	735850,36
1	2304	235880,29	735848,69
1	2305	235893,30	735845,75
1	2306	235918,70	735837,77
1	2307	235935,49	735830,22
1	2308	235948,08	735828,54
1	2309	235957,31	735833,15
1	2310	235964,03	735838,19

Enklawa	Lp.	X	Y
1	2311	235977,04	735841,13
1	2312	235987,96	735836,93
1	2313	236003,49	735828,54
1	2314	236018,60	735824,34
1	2315	236036,22	735827,28
1	2316	236045,88	735827,28
1	2317	236060,57	735820,14
1	2318	236071,33	735813,80
1	2319	236094,90	735817,58
1	2320	236101,17	735813,70
1	2321	236112,53	735810,44
1	2322	236106,39	735794,86
1	2323	236118,31	735790,09
1	2324	236172,18	735786,41
1	2325	236172,56	735800,50
1	2326	236184,00	735809,72
1	2327	236196,87	735811,15
1	2328	236205,45	735804,95
1	2329	236207,83	735786,37
1	2330	236221,65	735784,46
1	2331	236232,13	735807,34
1	2332	236262,16	735828,31
1	2333	236309,34	735848,80
1	2334	236336,50	735866,43
1	2335	236356,51	735874,05
1	2336	236372,24	735871,20
1	2337	236386,54	735875,96
1	2338	236405,60	735879,77
1	2339	236438,48	735888,83
1	2340	236464,69	735891,69
1	2341	236468,98	735898,84
1	2342	236468,50	735912,18
1	2343	236458,97	735923,14

Enklawa	Lp.	X	Y
1	2344	236441,34	735918,37
1	2345	236425,14	735914,09
1	2346	236422,28	735917,90
1	2347	236414,65	735921,71
1	2348	236397,02	735918,37
1	2349	236369,86	735905,98
1	2350	236341,26	735891,69
1	2351	236322,20	735882,16
1	2352	236310,29	735886,92
1	2353	236302,66	735897,41
1	2354	236305,52	735909,32
1	2355	236316,96	735926,48
1	2356	236325,06	735947,44
1	2357	236332,69	735962,69
1	2358	236335,55	735984,62
1	2359	236340,31	736000,82
1	2360	236343,17	736008,92
1	2361	236343,65	736017,02
1	2362	236331,26	736012,26
1	2363	236298,37	735988,43
1	2364	236261,68	735946,01
1	2365	236244,05	735926,00
1	2366	236219,27	735915,99
1	2367	236208,01	735914,89
1	2368	236204,56	735956,33
1	2369	236199,01	735999,73
1	2370	236194,20	736027,40
1	2371	236194,10	736034,17
1	2372	236199,91	736051,57
1	2373	236200,73	736070,46
1	2374	236198,21	736080,53
1	2375	236188,22	736112,63
1	2376	236184,69	736121,48

Enklawa	Lp.	X	Y
1	2377	236263,88	736104,74
1	2378	236269,30	736157,47
1	2379	236313,29	736158,45
1	2380	236321,66	736143,38
1	2381	236348,87	736153,06
1	2382	236344,60	736237,26
1	2383	236340,20	736256,62
1	2384	236408,24	736253,08
1	2385	236414,19	736233,46
1	2386	236414,18	736234,37
1	2387	236453,24	736228,93
1	2388	236472,15	736219,84
1	2389	236472,89	736226,86
1	2390	236517,10	736223,01
1	2391	236535,69	736204,21
1	2392	236547,87	736190,08
1	2393	236562,27	736181,15
1	2394	236576,35	736182,56
1	2395	236572,21	736220,28
1	2396	236574,72	736255,97
1	2397	236591,64	736273,28
1	2398	236628,27	736263,65
1	2399	236662,68	736251,60
1	2400	236667,84	736236,12
1	2401	236675,87	736222,92
1	2402	236685,05	736217,76
1	2403	236702,26	736216,04
1	2404	236744,70	736218,34
1	2405	236773,37	736221,78
1	2406	236794,59	736216,04
1	2407	236788,86	736228,66
1	2408	236784,84	736241,85
1	2409	236751,01	736253,90

Enklawa	Lp.	X	Y
1	2410	236706,84	736266,51
1	2411	236683,90	736311,25
1	2412	236653,51	736377,78
1	2413	236628,27	736450,62
1	2414	236646,62	736472,41
1	2415	236636,87	736517,72
1	2416	236666,12	736534,92
1	2417	236705,12	736568,76
1	2418	236803,20	736587,69
1	2419	236803,20	736560,73
1	2420	236823,27	736550,98
1	2421	236849,65	736518,87
1	2422	236861,70	736515,42
1	2423	236874,89	736521,16
1	2424	236885,79	736541,81
1	2425	236894,39	736576,22
1	2426	236905,00	736642,17
1	2427	236900,98	736687,48
1	2428	236912,45	736719,60
1	2429	236919,91	736774,09
1	2430	236918,48	736833,16
1	2431	236926,51	736892,81
1	2432	236941,99	736984,00
1	2433	236972,96	737072,89
1	2434	236994,76	737116,48
1	2435	237013,68	737140,57
1	2436	237040,35	737169,25
1	2437	237046,66	737177,85
1	2438	237086,23	737189,89
1	2439	237137,85	737224,88
1	2440	237189,47	737218,57
1	2441	237199,22	737227,75
1	2442	237190,62	737253,56

Enklawa	Lp.	X	Y
1	2443	237182,59	737269,04
1	2444	237200,94	737305,17
1	2445	237219,29	737302,31
1	2446	237200,37	737322,27
1	2447	237167,33	737348,42
1	2448	237150,35	737364,94
1	2449	237128,33	737373,19
1	2450	237105,85	737379,62
1	2451	237079,70	737394,76
1	2452	237064,55	737404,85
1	2453	237050,79	737412,65
1	2454	237039,32	737426,42
1	2455	237031,06	737439,72
1	2456	237011,33	737448,90
1	2457	237000,32	737463,58
1	2458	236982,20	737468,63
1	2459	236960,17	737477,35
1	2460	236934,48	737497,08
1	2461	236907,41	737495,24
1	2462	236883,55	737494,78
1	2463	236872,08	737497,08
1	2464	236854,18	737514,05
1	2465	236831,24	737545,71
1	2466	236817,25	737549,38
1	2467	236810,37	737553,97
1	2468	236791,55	737569,11
1	2469	236762,65	737581,50
1	2470	236746,13	737586,55
1	2471	236725,03	737586,09
1	2472	236713,55	737588,38
1	2473	236694,28	737597,10
1	2474	236666,53	737609,49
1	2475	236653,22	737616,83

Enklawa	Lp.	X	Y
1	2476	236644,96	737624,17
1	2477	236639,45	737633,81
1	2478	236618,35	737648,03
1	2479	236607,34	737659,04
1	2480	236591,74	737671,43
1	2481	236572,01	737636,56
1	2482	236545,40	737597,10
1	2483	236535,53	737587,01
1	2484	236529,11	737591,14
1	2485	236507,08	737595,72
1	2486	236485,98	737603,52
1	2487	236469,46	737619,58
1	2488	236443,77	737632,43
1	2489	236452,48	737652,16
1	2490	236459,83	737684,74
1	2491	236386,18	737695,75
1	2492	236362,78	737643,44
1	2493	236347,18	737613,16
1	2494	236325,16	737587,92
1	2495	236289,83	737582,88
1	2496	236269,41	737576,45
1	2497	236260,24	737570,03
1	2498	236230,87	737569,11
1	2499	236220,78	737566,36
1	2500	236184,07	737569,57
1	2501	236181,78	737540,67
1	2502	236176,73	737511,30
1	2503	236168,93	737509,01
1	2504	236163,43	737499,83
1	2505	236157,00	737495,24
1	2506	236145,99	737477,35
1	2507	236145,30	737471,38
1	2508	236135,67	737464,50

Enklawa	Lp.	X	Y
1	2509	236127,87	737464,04
1	2510	236124,20	737489,74
1	2511	236126,03	737510,84
1	2512	236126,03	737527,36
1	2513	236120,53	737556,27
1	2514	236119,15	737580,58
1	2515	236114,10	737600,31
1	2516	236107,22	737615,45
1	2517	236099,88	737629,22
1	2518	236087,95	737661,79
1	2519	236077,40	737678,77
1	2520	236059,73	737694,83
1	2521	236039,08	737706,76
1	2522	236018,44	737719,15
1	2523	235998,71	737726,95
1	2524	235980,36	737729,24
1	2525	235944,11	737720,52
1	2526	235932,18	737709,97
1	2527	235914,28	737691,62
1	2528	235890,43	737661,34
1	2529	235852,11	737622,34
1	2530	235820,91	737586,09
1	2531	235797,06	737553,05
1	2532	235767,23	737509,47
1	2533	235748,65	737495,24
1	2534	235736,72	737493,87
1	2535	235724,79	737503,04
1	2536	235718,37	737533,32
1	2537	235717,68	737585,17
1	2538	235711,71	737618,66
1	2539	235718,14	737651,70
1	2540	235710,34	737664,55
1	2541	235695,66	737674,64

Enklawa	Lp.	X	Y
1	2542	235673,63	737672,81
1	2543	235656,20	737662,71
1	2544	235622,70	737620,50
1	2545	235596,09	737583,34
1	2546	235569,96	737577,76
1	2547	235567,67	737549,07
1	2548	235522,33	737549,64
1	2549	235522,33	737546,20
1	2550	235470,69	737543,91
1	2551	235439,01	737567,43
1	2552	235401,83	737627,57
1	2553	235434,42	737673,48
1	2554	235432,13	737689,08
1	2555	235454,16	737713,87
1	2556	235468,39	737738,66
1	2557	235490,43	737739,12
1	2558	235502,36	737741,88
1	2559	235510,17	737756,57
1	2560	235466,10	737760,24
1	2561	235435,34	737756,57
1	2562	235429,83	737741,42
1	2563	235420,65	737714,33
1	2564	235396,32	737691,84
1	2565	235360,51	737651,90
1	2566	235343,30	737635,37
1	2567	235307,49	737608,29
1	2568	235304,28	737579,37
1	2569	235291,42	737535,76
1	2570	235282,70	737505,46
1	2571	235280,41	737478,83
1	2572	235283,16	737450,83
1	2573	235286,60	737419,61
1	2574	235278,11	737413,87

Enklawa	Lp.	X	Y
1	2575	235253,65	737393,35
1	2576	235248,04	737392,18
1	2577	235236,77	737400,00
1	2578	235220,53	737411,39
1	2579	235212,33	737415,01
1	2580	235201,29	737415,22
1	2581	235188,97	737412,75
1	2582	235174,84	737408,02
1	2583	235165,69	737403,81
1	2584	235156,28	737396,39
1	2585	235141,42	737381,27
1	2586	235135,28	737377,47
1	2587	235129,55	737376,01
1	2588	235123,45	737376,84
1	2589	235115,87	737377,87
1	2590	235112,84	737378,30
1	2591	235108,65	737378,91
1	2592	235058,72	737396,19
1	2593	235049,30	737403,37
1	2594	235042,90	737408,25
1	2595	235015,62	737423,46
1	2596	234990,43	737442,35
1	2597	234978,14	737455,89
1	2598	234971,16	737457,74
1	2599	234968,93	737454,88
1	2600	234976,10	737431,59
1	2601	235021,34	737362,26
1	2602	235026,19	737354,90
1	2603	235027,70	737335,99
1	2604	235029,38	737315,01
1	2605	235033,09	737298,30
1	2606	235033,28	737297,44
1	2607	235033,17	737295,00

Enklawa	Lp.	X	Y
1	2608	234998,35	737309,29
1	2609	235022,63	737216,22
1	2610	234995,70	737221,57
1	2611	234973,25	737212,41
1	2612	234963,35	737204,02
1	2613	234951,14	737188,19
1	2614	234945,28	737184,18
1	2615	234931,16	737191,00
1	2616	234913,21	737192,03
1	2617	234905,02	737181,10
1	2618	234896,33	737161,42
1	2619	234900,57	737146,58
1	2620	234887,66	737127,67
1	2621	234878,73	737124,54
1	2622	234863,76	737122,37
1	2623	234823,18	737112,66
1	2624	234809,45	737105,27
1	2625	234806,91	737103,90
1	2626	234801,78	737101,14
1	2627	234789,53	737089,60
1	2628	234756,32	737098,30
1	2629	234742,48	737100,78
1	2630	234741,22	737101,00
1	2631	234724,21	737114,09
1	2632	234720,92	737131,22
1	2633	234731,60	737142,45
1	2634	234731,02	737174,84
1	2635	234726,03	737186,64
1	2636	234720,01	737200,85
1	2637	234721,72	737219,93
1	2638	234731,19	737235,60
1	2639	234727,64	737249,15
1	2640	234736,53	737281,65

Enklawa	Lp.	X	Y
1	2641	234749,19	737290,21
1	2642	234748,95	737296,14
1	2643	234753,30	737301,70
1	2644	234753,66	737306,94
1	2645	234727,31	737312,79
1	2646	234697,51	737319,41
1	2647	234675,91	737319,20
1	2648	234669,27	737320,43
1	2649	234655,74	737322,95
1	2650	234624,18	737342,36
1	2651	234618,10	737346,10
1	2652	234579,99	737357,35
1	2653	234563,27	737342,52
1	2654	234560,90	737326,12
1	2655	234554,50	737310,08
1	2656	234564,91	737285,41
1	2657	234578,53	737253,13
1	2658	234587,46	737240,44
1	2659	234606,78	737219,96
1	2660	234598,79	737206,79
1	2661	234608,05	737194,95
1	2662	234594,11	737173,39
1	2663	234588,21	737161,78
1	2664	234578,48	737142,63
1	2665	234572,65	737122,24
1	2666	234569,57	737111,50
1	2667	234568,12	737106,41
1	2668	234561,09	737093,28
1	2669	234540,40	737064,97
1	2670	234537,73	737061,30
1	2671	234519,67	737033,93
1	2672	234511,85	737022,08
1	2673	234510,48	737019,98

Enklawa	Lp.	X	Y
1	2674	234493,30	737058,17
1	2675	234484,96	737080,60
1	2676	234484,32	737092,39
1	2677	234449,03	737077,23
1	2678	234435,02	737069,60
1	2679	234422,81	737062,95
1	2680	234397,82	737057,58
1	2681	234395,48	737057,04
1	2682	234345,62	737055,77
1	2683	234316,47	737058,31
1	2684	234315,00	737028,64
1	2685	234316,38	737022,16
1	2686	234324,56	736973,92
1	2687	234324,94	736973,21
1	2688	234334,09	736956,70
1	2689	234355,64	736887,20
1	2690	234356,78	736883,50
1	2691	234362,61	736828,27
1	2692	234363,93	736808,10
1	2693	234363,45	736784,40
1	2694	234363,94	736769,89
1	2695	234368,69	736757,28
1	2696	234369,16	736748,85
1	2697	234367,09	736728,15
1	2698	234360,16	736723,96
1	2699	234328,61	736707,56
1	2700	234324,23	736703,90
1	2701	234322,16	736702,19
1	2702	234316,62	736697,55
1	2703	234296,46	736688,99
1	2704	234282,90	736679,79
1	2705	234280,58	736673,79
1	2706	234278,39	736665,99

Enklawa	Lp.	X	Y
1	2707	234273,67	736658,19
1	2708	234267,51	736651,51
1	2709	234255,73	736642,19
1	2710	234253,11	736631,61
1	2711	234216,87	736635,62
1	2712	234208,48	736639,77
1	2713	234196,91	736645,50
1	2714	234183,63	736664,05
1	2715	234182,20	736666,03
1	2716	234178,49	736668,62
1	2717	234155,58	736684,51
1	2718	234144,25	736692,38
1	2719	234132,71	736700,39
1	2720	234122,18	736706,80
1	2721	234105,25	736717,08
1	2722	234104,70	736717,47
1	2723	234097,94	736722,28
1	2724	234071,57	736741,04
1	2725	234100,86	736683,60
1	2726	234110,96	736669,63
1	2727	234120,44	736653,00
1	2728	234118,02	736640,31
1	2729	234118,01	736618,83
1	2730	234116,19	736601,28
1	2731	234112,19	736594,14
1	2732	234112,47	736587,79
1	2733	234115,96	736576,83
1	2734	234123,97	736564,78
1	2735	234126,24	736558,95
1	2736	234127,32	736556,16
1	2737	234126,87	736554,47
1	2738	234123,91	736554,26
1	2739	234119,61	736551,49

Enklawa	Lp.	X	Y
1	2740	234112,19	736551,22
1	2741	234107,24	736552,70
1	2742	234101,55	736551,92
1	2743	234096,79	736549,01
1	2744	234088,84	736554,62
1	2745	234086,15	736552,12
1	2746	234082,73	736548,94
1	2747	234072,31	736520,20
1	2748	234058,86	736500,75
1	2749	234060,00	736492,89
1	2750	234065,28	736456,55
1	2751	234092,60	736458,65
1	2752	234112,74	736468,14
1	2753	234126,01	736464,03
1	2754	234133,25	736461,78
1	2755	234151,28	736429,75
1	2756	234151,83	736421,86
1	2757	234160,06	736402,20
1	2758	234235,02	736372,17
1	2759	234264,16	736371,33
1	2760	234262,62	736366,68
1	2761	234251,92	736356,68
1	2762	234247,33	736331,78
1	2763	234245,06	736319,63
1	2764	234242,00	736311,96
1	2765	234237,32	736304,72
1	2766	234231,35	736294,27
1	2767	234213,66	736303,75
1	2768	234201,72	736311,48
1	2769	234210,10	736331,94
1	2770	234189,52	736335,24
1	2771	234176,19	736339,18
1	2772	234168,45	736317,16

Enklawa	Lp.	X	Y
1	2773	234157,19	736293,59
1	2774	234173,89	736287,29
1	2775	234189,65	736272,94
1	2776	234193,35	736269,57
1	2777	234198,21	736264,39
1	2778	234209,97	736255,57
1	2779	234205,12	736244,15
1	2780	234196,04	736239,10
1	2781	234192,79	736230,48
1	2782	234175,92	736208,42
1	2783	234167,07	736198,00
1	2784	234157,76	736183,67
1	2785	234153,18	736177,49
1	2786	234156,27	736160,87
1	2787	234149,97	736146,23
1	2788	234136,55	736150,22
1	2789	234124,93	736107,64
1	2790	234115,55	736111,06
1	2791	234113,99	736067,67
1	2792	234130,21	736064,12
1	2793	234137,18	736059,47
1	2794	234139,65	736052,97
1	2795	234143,39	736065,75
1	2796	234145,12	736090,04
1	2797	234165,82	736086,79
1	2798	234202,89	736075,27
1	2799	234242,32	736072,21
1	2800	234244,42	736078,65
1	2801	234278,73	736070,00
1	2802	234306,28	736057,68
1	2803	234321,43	736038,42
1	2804	234332,63	736027,92
1	2805	234344,04	735995,58

Enklawa	Lp.	X	Y
1	2806	234354,69	736001,41
1	2807	234358,38	736029,07
1	2808	234386,14	736030,88
1	2809	234414,32	736035,64
1	2810	234438,42	736039,72
1	2811	234466,78	736044,52
1	2812	234479,83	736051,09
1	2813	234514,60	736056,87
1	2814	234530,78	736072,16
1	2815	234536,17	736071,89
1	2816	234537,22	736071,84
1	2817	234558,18	736068,26
1	2818	234567,26	736049,40
1	2819	234581,48	736035,29
1	2820	234602,67	736030,91
1	2821	234632,06	736030,19
1	2822	234659,15	736033,14
1	2823	234662,83	735992,52
1	2824	234661,56	735956,76
1	2825	234673,32	735955,75
1	2826	234679,02	735934,71
1	2827	234678,74	735928,59
1	2828	234672,48	735893,09
1	2829	234654,76	735877,56
1	2830	234648,96	735867,95
1	2831	234643,97	735850,68
1	2832	234639,11	735833,90
1	2833	234609,00	735842,72
1	2834	234596,63	735844,12
1	2835	234589,18	735844,96
1	2836	234576,38	735844,95
1	2837	234551,77	735842,14
1	2838	234553,90	735822,59

Enklawa	Lp.	X	Y
1	2839	234557,21	735803,79
1	2840	234557,56	735801,82
1	2841	234515,76	735797,95
1	2842	234470,99	735813,81
1	2843	234432,08	735811,26
1	2844	234414,52	735808,77
1	2845	234398,97	735808,78
1	2846	234393,10	735780,85
1	2847	234389,81	735778,59
1	2848	234381,62	735773,02
1	2849	234380,98	735755,97
1	2850	234349,54	735753,58
1	2851	234340,70	735742,73
1	2852	234347,87	735722,05
1	2853	234348,09	735714,70
1	2854	234345,09	735708,78
1	2855	234336,08	735699,40
1	2856	234345,98	735695,70
1	2857	234339,76	735683,01
1	2858	234355,55	735675,30
1	2859	234360,69	735660,08
1	2860	234379,17	735653,96
1	2861	234409,97	735643,77
1	2862	234426,42	735642,46
1	2863	234435,26	735638,51
1	2864	234440,56	735635,19
1	2865	234447,20	735630,76
1	2866	234487,63	735598,83
1	2867	234495,51	735580,61
1	2868	234497,31	735570,69
1	2869	234496,58	735562,43
1	2870	234487,11	735543,53
1	2871	234465,30	735533,68

Enklawa	Lp.	X	Y
1	2872	234439,86	735514,59
1	2873	234420,63	735538,30
1	2874	234408,14	735549,69
1	2875	234389,03	735560,56
1	2876	234375,01	735568,97
1	2877	234354,10	735604,01
1	2878	234336,01	735619,27
1	2879	234310,58	735622,66
1	2880	234281,18	735616,44
1	2881	234250,66	735632,27
1	2882	234216,18	735639,62
1	2883	234208,27	735637,36
1	2884	234197,76	735617,24
1	2885	234180,12	735600,96
1	2886	234153,45	735584,23
1	2887	234085,68	735559,02
1	2888	234044,42	735559,02
1	2889	234033,11	735553,37
1	2890	234022,37	735539,24
1	2891	234006,55	735531,89
1	2892	233997,46	735526,08
1	2893	234019,01	735406,46
1	2894	233965,47	735352,97
1	2895	233896,14	735277,63
1	2896	233890,13	735249,43
1	2897	233882,27	735234,18
1	2898	233870,25	735226,32
1	2899	233846,96	735233,16
1	2900	233826,99	735241,30
1	2901	233817,37	735243,52
1	2902	233813,31	735236,49
1	2903	233811,46	735229,84
1	2904	233805,17	735232,79

Enklawa	Lp.	X	Y
1	2905	233791,86	735233,16
1	2906	233781,14	735240,19
1	2907	233770,78	735238,71
1	2908	233754,88	735226,88
1	2909	233743,05	735221,33
1	2910	233725,31	735218,70
1	2911	233717,90	735223,18
1	2912	233707,00	735224,66
1	2913	233694,60	735221,12
1	2914	233685,55	735226,88
1	2915	233668,91	735235,01
1	2916	233657,82	735233,53
1	2917	233648,76	735230,21
1	2918	233638,40	735231,68
1	2919	233632,86	735217,63
1	2920	233628,05	735209,87
1	2921	233616,96	735206,17
1	2922	233604,01	735206,17
1	2923	233583,31	735212,46
1	2924	233562,97	735218,00
1	2925	233542,63	735219,48
1	2926	233507,50	735219,11
1	2927	233480,88	735217,63
1	2928	233450,37	735213,94
1	2929	233427,45	735208,02
1	2930	233390,84	735194,71
1	2931	233375,86	735169,19
1	2932	233320,95	735091,54
1	2933	233325,76	735064,18
1	2934	233327,24	735026,46
1	2935	233327,24	734995,03
1	2936	233319,10	734959,16
1	2937	233313,93	734946,22

Enklawa	Lp.	X	Y
1	2938	233320,58	734931,06
1	2939	233354,23	734884,84
1	2940	233399,34	734918,12
1	2941	233418,94	734927,36
1	2942	233430,77	734925,88
1	2943	233438,72	734912,94
1	2944	233442,05	734890,38
1	2945	233473,11	734862,28
1	2946	233490,49	734854,88
1	2947	233514,53	734850,45
1	2948	233547,62	734850,08
1	2949	233563,52	734846,01
1	2950	233570,18	734841,57
1	2951	233565,74	734834,18
1	2952	233556,13	734817,91
1	2953	233556,50	734809,77
1	2954	233565,00	734796,46
1	2955	233579,92	734782,85
1	2956	233580,67	734781,71
1	2957	233588,62	734769,41
1	2958	233596,28	734762,83
1	2959	233613,13	734750,60
1	2960	233627,69	734734,86
1	2961	233631,98	734728,85
1	2962	233639,40	734718,47
1	2963	233624,45	734702,20
1	2964	233617,90	734686,82
1	2965	233620,77	734676,29
1	2966	233628,88	734666,84
1	2967	233637,60	734659,42
1	2968	233664,25	734651,94
1	2969	233677,01	734637,02
1	2970	233683,34	734629,61

Enklawa	Lp.	X	Y
1	2971	233661,81	734614,56
1	2972	233705,27	734537,78
1	2973	233723,98	734507,03
1	2974	233737,98	734480,18
1	2975	233803,25	734372,63
1	2976	233824,34	734344,44
1	2977	233829,51	734337,52
1	2978	233831,33	734335,18
1	2979	233837,80	734326,86
1	2980	233905,00	734239,65
1	2981	233900,28	734238,43
1	2982	233808,13	734218,13
1	2983	233739,46	734203,12
1	2984	233710,37	734196,77
1	2985	233610,90	734174,75
1	2986	233535,35	734157,88
1	2987	233527,95	734156,22
2	2988	238440,18	737356,77
2	2989	238440,15	737360,47
2	2990	238449,45	737390,15
2	2991	238494,54	737402,02
2	2992	238506,51	737403,33
2	2993	238549,21	737408,01
2	2994	238572,28	737420,08
2	2995	238588,69	737439,38
2	2996	238615,13	737464,56
2	2997	238624,61	737472,03
2	2998	238639,56	737483,78
2	2999	238675,33	737516,43
2	3000	238683,92	737527,47
2	3001	238697,62	737547,15
2	3002	238703,61	737549,15
2	3003	238733,06	737547,41

Enklawa	Lp.	X	Y
2	3004	238761,39	737563,97
2	3005	238777,98	737578,42
2	3006	238807,89	737627,09
2	3007	238829,00	737611,09
2	3008	238841,53	737604,69
2	3009	238852,40	737602,40
2	3010	238866,62	737607,76
2	3011	238881,67	737606,18
2	3012	238901,81	737599,36
2	3013	238921,08	737592,27
2	3014	238936,05	737591,13
2	3015	238944,83	737594,43
2	3016	238952,40	737600,48
2	3017	238951,53	737605,92
2	3018	238993,26	737651,40
2	3019	239038,68	737672,55
2	3020	239057,84	737689,02
2	3021	239058,90	737689,98
2	3022	239056,63	737701,07
2	3023	239040,85	737733,18
2	3024	239040,47	737741,54
2	3025	239046,52	737769,12
2	3026	239046,97	737793,30
2	3027	239043,94	737804,29
2	3028	239034,78	737822,92
2	3029	239031,20	737839,95
2	3030	239030,79	737864,23
2	3031	239026,21	737881,23
2	3032	239018,23	737898,80
2	3033	239012,50	737917,71
2	3034	239007,54	737943,24
2	3035	238999,14	737949,67
2	3036	238990,65	737952,74

Enklawa	Lp.	X	Y
2	3037	238947,16	737958,66
2	3038	238920,04	737955,14
2	3039	238900,28	737955,75
2	3040	238875,56	737964,62
2	3041	238847,54	737971,04
2	3042	238784,42	737971,29
2	3043	238737,98	737964,06
2	3044	238718,06	737963,85
2	3045	238713,35	737971,21
2	3046	238699,86	737974,89
2	3047	238692,39	737980,24
2	3048	238711,94	738009,85
2	3049	238741,94	738060,79
2	3050	238761,48	738099,86
2	3051	238781,02	738139,64
2	3052	238797,07	738182,90
2	3053	238807,54	738236,64
2	3054	238813,12	738293,86
2	3055	238813,82	738322,47
2	3056	238836,84	738390,16
2	3057	238855,69	738436,21
2	3058	238882,90	738429,93
2	3059	238888,48	738414,58
2	3060	238898,25	738405,51
2	3061	238902,44	738416,67
2	3062	238913,60	738416,67
2	3063	238924,07	738427,14
2	3064	238943,61	738429,23
2	3065	238978,50	738426,44
2	3066	238990,36	738443,19
2	3067	239008,51	738456,45
2	3068	238949,89	738486,45
2	3069	238943,61	738505,99

Enklawa	Lp.	X	Y
2	3070	238944,31	738531,81
2	3071	238936,63	738548,56
2	3072	238920,58	738564,61
2	3073	238916,40	738576,47
2	3074	238908,37	738614,15
2	3075	238896,51	738642,77
2	3076	238892,32	738676,96
2	3077	238892,32	738709,06
2	3078	238900,00	738721,62
2	3079	238901,39	738748,14
2	3080	238897,90	738760,70
2	3081	238883,95	738792,10
2	3082	238869,99	738811,64
2	3083	238856,73	738840,94
2	3084	238851,15	738867,46
2	3085	238839,29	738905,84
2	3086	238830,22	738930,27
2	3087	238809,98	738957,48
2	3088	238796,02	738973,53
2	3089	238775,44	738989,58
2	3090	238756,60	738996,56
2	3091	238749,62	739009,12
2	3092	238741,55	739041,34
2	3093	238737,76	739069,25
2	3094	238739,15	739101,93
2	3095	238732,87	739116,58
2	3096	238733,57	739138,21
2	3097	238735,40	739156,75
2	3098	238733,98	739179,46
2	3099	238729,72	739198,85
2	3100	238729,25	739218,25
2	3101	238735,80	739229,63
2	3102	238742,55	739231,02

Enklawa	Lp.	X	Y
2	3103	238741,68	739251,97
2	3104	238735,08	739261,01
2	3105	238730,55	739313,67
2	3106	238712,87	739315,03
2	3107	238706,24	739319,24
2	3108	238706,35	739323,47
2	3109	238706,19	739340,88
2	3110	238706,51	739360,31
2	3111	238693,30	739372,92
2	3112	238683,33	739400,59
2	3113	238677,22	739425,89
2	3114	238662,39	739448,04
2	3115	238649,83	739464,79
2	3116	238642,15	739472,47
2	3117	238636,57	739471,77
2	3118	238635,87	739456,42
2	3119	238634,51	739421,27
2	3120	238622,11	739406,84
2	3121	238612,01	739359,93
2	3122	238595,45	739217,39
2	3123	238589,71	739154,88
2	3124	238577,70	739055,60
2	3125	238568,98	738980,98
2	3126	238564,60	738916,09
2	3127	238560,61	738852,64
2	3128	238513,11	738846,72
2	3129	238491,44	738849,86
2	3130	238491,36	738851,52
2	3131	238499,09	738907,27
2	3132	238508,46	739019,37
2	3133	238489,20	739012,72
2	3134	238457,01	739008,71
2	3135	238469,86	739069,63

Enklawa	Lp.	X	Y
2	3136	238473,12	739100,30
2	3137	238471,01	739113,44
2	3138	238472,99	739189,57
2	3139	238463,03	739201,12
2	3140	238452,22	739206,59
2	3141	238444,04	739206,92
2	3142	238436,82	739206,10
2	3143	238431,80	739207,36
2	3144	238422,21	739213,86
2	3145	238429,31	739249,17
2	3146	238346,57	739291,49
2	3147	238333,00	739290,17
2	3148	238318,34	739285,09
2	3149	238300,91	739284,92
2	3150	238293,09	739317,38
2	3151	238322,55	739370,72
2	3152	238276,40	739411,04
2	3153	238246,65	739441,61
2	3154	238233,71	739461,64
2	3155	238191,90	739492,12
2	3156	238179,38	739468,93
2	3157	238159,86	739427,19
2	3158	238159,59	739427,21
2	3159	238129,03	739430,06
2	3160	238095,18	739359,00
2	3161	238090,59	739353,58
2	3162	238066,65	739360,43
2	3163	238031,34	739366,03
2	3164	237974,26	739369,30
2	3165	237886,37	739362,38
2	3166	237873,69	739365,05
2	3167	237846,96	739374,04
2	3168	237831,56	739372,40

Enklawa	Lp.	X	Y
2	3169	237814,35	739376,70
2	3170	237794,56	739390,52
2	3171	237763,02	739409,26
2	3172	237746,19	739399,54
2	3173	237727,09	739394,69
2	3174	237715,16	739376,99
2	3175	237706,71	739368,54
2	3176	237698,63	739363,21
2	3177	237682,81	739355,12
2	3178	237658,51	739374,26
2	3179	237658,34	739374,38
2	3180	237662,88	739387,88
2	3181	237667,86	739411,61
2	3182	237667,08	739434,23
2	3183	237662,29	739460,77
2	3184	237661,84	739469,58
2	3185	237666,38	739493,58
2	3186	237651,09	739493,86
2	3187	237645,50	739492,11
2	3188	237635,78	739489,75
2	3189	237603,94	739467,45
2	3190	237569,95	739438,90
2	3191	237566,22	739430,52
2	3192	237555,51	739403,51
2	3193	237547,25	739387,45
2	3194	237538,73	739374,95
2	3195	237528,83	739364,06
2	3196	237517,90	739357,34
2	3197	237462,54	739326,82
2	3198	237444,32	739321,04
2	3199	237409,99	739310,92
2	3200	237397,11	739307,13
2	3201	237364,93	739300,08

Enklawa	Lp.	X	Y
2	3202	237357,12	739291,98
2	3203	237355,05	739284,67
2	3204	237353,23	739241,25
2	3205	237342,50	739218,64
2	3206	237333,51	739206,00
2	3207	237333,10	739205,70
2	3208	237312,31	739191,02
2	3209	237315,27	739177,84
2	3210	237309,64	739168,81
2	3211	237276,90	739149,54
2	3212	237269,18	739148,93
2	3213	237258,47	739149,22
2	3214	237243,61	739144,41
2	3215	237231,44	739137,84
2	3216	237212,77	739119,11
2	3217	237165,93	739066,40
2	3218	237160,36	739057,32
2	3219	237158,61	739040,66
2	3220	237176,43	738992,09
2	3221	237177,54	738982,83
2	3222	237171,12	738959,25
2	3223	237145,54	738930,43
2	3224	237130,54	738900,59
2	3225	237128,97	738891,63
2	3226	237129,43	738871,14
2	3227	237135,89	738852,84
2	3228	237149,06	738786,68
2	3229	237154,46	738772,73
2	3230	237160,83	738763,91
2	3231	237171,72	738753,89
2	3232	237200,21	738735,44
2	3233	237212,81	738722,55
2	3234	237237,82	738675,16

Enklawa	Lp.	X	Y
2	3235	237233,00	738671,71
2	3236	237250,40	738639,55
2	3237	237273,09	738597,48
2	3238	237310,12	738529,45
2	3239	237305,62	738484,75
2	3240	237304,67	738475,25
2	3241	237303,32	738446,28
2	3242	237295,32	738440,21
2	3243	237225,16	738417,88
2	3244	237217,47	738417,20
2	3245	237206,07	738415,89
2	3246	237196,00	738415,31
2	3247	237178,96	738411,77
2	3248	237167,44	738404,27
2	3249	237130,50	738403,72
2	3250	237113,27	738409,68
2	3251	237096,04	738424,92
2	3252	237087,43	738429,42
2	3253	237072,59	738428,89
2	3254	237048,73	738445,33
2	3255	237025,67	738426,24
2	3256	236995,72	738445,86
2	3257	236985,65	738441,62
2	3258	236983,00	738435,26
2	3259	236981,94	738425,18
2	3260	236970,28	738424,12
2	3261	236946,42	738432,61
2	3262	236922,04	738452,22
2	3263	236832,19	738511,06
2	3264	236810,98	738478,72
2	3265	236788,19	738496,75
2	3266	236764,87	738514,77
2	3267	236710,00	738549,76

Enklawa	Lp.	X	Y
2	3268	236681,90	738533,32
2	3269	236671,30	738538,62
2	3270	236664,94	738549,76
2	3271	236655,40	738552,94
2	3272	236643,21	738552,94
2	3273	236625,71	738530,14
2	3274	236612,46	738529,08
2	3275	236569,79	738555,06
2	3276	236547,00	738535,44
2	3277	236507,24	738559,83
2	3278	236496,11	738567,78
2	3279	236486,03	738558,24
2	3280	236465,36	738576,79
2	3281	236457,95	738580,67
2	3282	236455,19	738584,84
2	3283	236445,69	738585,02
2	3284	236436,83	738583,28
2	3285	236405,89	738590,19
2	3286	236386,69	738589,79
2	3287	236378,85	738599,57
2	3288	236341,48	738615,98
2	3289	236332,79	738629,72
2	3290	236299,66	738652,02
2	3291	236289,34	738660,73
2	3292	236263,82	738672,02
2	3293	236246,64	738678,87
2	3294	236232,56	738667,63
2	3295	236229,61	738667,87
2	3296	236211,80	738680,84
2	3297	236196,87	738693,28
2	3298	236190,02	738684,41
2	3299	236173,10	738650,66
2	3300	236165,58	738637,23

Enklawa	Lp.	X	Y
2	3301	236161,30	738632,65
2	3302	236153,06	738630,93
2	3303	236129,03	738598,59
2	3304	236123,52	738583,35
2	3305	236120,17	738563,99
2	3306	236116,96	738553,56
2	3307	236110,54	738546,68
2	3308	236108,65	738535,79
2	3309	236109,67	738506,68
2	3310	236109,16	738474,75
2	3311	236107,23	738447,69
2	3312	236108,33	738419,63
2	3313	236095,51	738420,17
2	3314	236103,71	738384,41
2	3315	236103,11	738374,85
2	3316	236111,23	738356,67
2	3317	236120,17	738339,99
2	3318	236127,36	738323,52
2	3319	236141,40	738329,06
2	3320	236147,90	738328,96
2	3321	236168,24	738311,14
2	3322	236185,23	738287,34
2	3323	236218,40	738244,06
2	3324	236230,83	738230,13
2	3325	236231,01	738229,93
2	3326	236244,24	738208,16
2	3327	236238,48	738203,36
2	3328	236231,20	738197,28
2	3329	236227,17	738190,08
2	3330	236225,86	738178,57
2	3331	236174,34	738155,58
2	3332	236134,43	738150,73
2	3333	236126,74	738139,96

Enklawa	Lp.	X	Y
2	3334	236122,57	738124,71
2	3335	236124,96	738117,16
2	3336	236153,82	738107,27
2	3337	236168,03	738093,05
2	3338	236209,61	738034,97
2	3339	236217,86	738038,86
2	3340	236232,60	738029,07
2	3341	236254,96	738037,73
2	3342	236263,41	738038,62
2	3343	236272,03	738035,07
2	3344	236286,58	738025,02
2	3345	236306,81	738014,01
2	3346	236330,90	737996,65
2	3347	236344,90	737990,99
2	3348	236369,29	737987,37
2	3349	236382,35	737983,08
2	3350	236419,90	737959,96
2	3351	236457,77	737943,47
2	3352	236460,42	737942,32
2	3353	236480,31	737941,84
2	3354	236504,02	737947,00
2	3355	236515,77	737943,49
2	3356	236536,71	737920,19
2	3357	236533,93	737918,65
2	3358	236519,58	737911,84
2	3359	236497,09	737903,19
2	3360	236491,18	737895,23
2	3361	236490,68	737882,51
2	3362	236506,56	737863,25
2	3363	236487,35	737839,70
2	3364	236479,93	737823,01
2	3365	236488,26	737818,87
2	3366	236493,55	737822,37

Enklawa	Lp.	X	Y
2	3367	236508,22	737819,93
2	3368	236515,79	737819,55
2	3369	236526,88	737812,94
2	3370	236532,90	737820,90
2	3371	236585,70	737779,42
2	3372	236610,10	737779,86
2	3373	236610,01	737783,33
2	3374	236621,13	737783,86
2	3375	236632,98	737781,44
2	3376	236646,20	737774,30
2	3377	236675,13	737744,95
2	3378	236691,23	737721,46
2	3379	236707,32	737710,64
2	3380	236738,53	737716,25
2	3381	236767,52	737709,06
2	3382	236774,78	737698,62
2	3383	236776,08	737687,05
2	3384	236785,86	737679,53
2	3385	236806,20	737654,96
2	3386	236815,64	737635,82
2	3387	236845,83	737606,14
2	3388	236868,87	737595,70
2	3389	236884,25	737588,76
2	3390	236915,74	737580,99
2	3391	236935,08	737575,10
2	3392	237019,50	737553,76
2	3393	237035,92	737543,60
2	3394	237080,38	737515,95
2	3395	237104,77	737507,42
2	3396	237134,04	737484,38
2	3397	237157,59	737465,31
2	3398	237196,96	737416,96
2	3399	237205,07	737408,90

Enklawa	Lp.	X	Y
2	3400	237236,11	737390,13
2	3401	237247,32	737397,48
2	3402	237265,76	737405,76
2	3403	237297,79	737416,66
2	3404	237310,39	737424,93
2	3405	237315,61	737433,96
2	3406	237316,76	737441,36
2	3407	237317,49	737446,07
2	3408	237325,17	737458,26
2	3409	237341,84	737469,90
2	3410	237354,79	737482,32
2	3411	237363,22	737492,28
2	3412	237365,33	737497,75
2	3413	237369,85	737501,06
2	3414	237389,05	737488,34
2	3415	237403,81	737482,01
2	3416	237421,31	737476,66
2	3417	237436,54	737473,59
2	3418	237447,86	737466,50
2	3419	237457,55	737457,12
2	3420	237467,46	737438,32
2	3421	237484,59	737419,59
2	3422	237500,06	737373,17
2	3423	237507,17	737373,00
2	3424	237507,99	737372,98
2	3425	237524,88	737363,19
2	3426	237549,95	737343,06
2	3427	237587,05	737308,22
2	3428	237599,72	737302,33
2	3429	237638,50	737318,62
2	3430	237670,00	737342,30
2	3431	237699,66	737345,01
2	3432	237716,87	737346,58

Enklawa	Lp.	X	Y
2	3433	237758,70	737367,24
2	3434	237758,01	737378,13
2	3435	237780,64	737395,93
2	3436	237807,23	737417,54
2	3437	237832,69	737427,27
2	3438	237849,89	737438,53
2	3439	237868,46	737444,08
2	3440	237878,66	737445,85
2	3441	237908,08	737441,97
2	3442	237920,81	737435,60
2	3443	237931,36	737433,79
2	3444	237934,58	737433,40
2	3445	237937,81	737432,98
2	3446	237955,59	737430,21
2	3447	238014,01	737421,08
2	3448	238020,48	737419,87
2	3449	238057,98	737418,14
2	3450	238085,81	737413,13
2	3451	238087,56	737412,81
2	3452	238097,51	737403,53
2	3453	238113,67	737395,78
2	3454	238121,27	737392,13
2	3455	238138,82	737379,66
2	3456	238144,86	737354,37
2	3457	238159,12	737344,13
2	3458	238135,56	737314,99
2	3459	238144,03	737317,45
2	3460	238165,15	737319,83
2	3461	238186,48	737319,12
2	3462	238198,10	737322,08
2	3463	238205,51	737324,55
2	3464	238223,95	737332,34
2	3465	238232,55	737333,29

Enklawa	Lp.	X	Y
2	3466	238266,21	737335,21
2	3467	238275,73	737333,68
2	3468	238276,17	737348,34
2	3469	238274,47	737365,47
2	3470	238294,44	737366,68
2	3471	238320,14	737365,69
2	3472	238340,63	737371,40
2	3473	238337,32	737357,32
2	3474	238361,16	737358,42
2	3475	238378,33	737359,04
2	3476	238387,50	737383,69
2	3477	238398,52	737381,27
2	3478	238408,26	737374,51
2	3479	238378,74	737317,67
2	3480	238376,80	737313,54
2	3481	238365,49	737292,46
2	3482	238384,77	737306,27
2	3483	238401,59	737312,67
2	3484	238425,96	737322,12
2	3485	238435,56	737324,73
2	3486	238438,20	737335,26
2	3487	238440,18	737356,77
3	3488	240994,75	737637,61
3	3489	240913,55	737599,03
3	3490	240921,22	737581,59
3	3491	240877,51	737572,28
3	3492	240863,93	737570,43
3	3493	240860,42	737568,72
3	3494	240852,04	737562,54
3	3495	240851,34	737559,23
3	3496	240845,14	737554,15
3	3497	240841,60	737554,80
3	3498	240692,52	737447,86

Enklawa	Lp.	X	Y
3	3499	240690,16	737442,58
3	3500	240685,15	737439,24
3	3501	240681,45	737439,27
3	3502	240645,14	737413,76
3	3503	240565,67	737347,99
3	3504	240548,11	737333,45
3	3505	240521,89	737311,75
3	3506	240507,61	737299,93
3	3507	240507,45	737295,69
3	3508	240494,14	737291,65
3	3509	240491,16	737284,58
3	3510	240490,70	737282,86
3	3511	240544,28	737153,80
3	3512	240592,26	737031,90
3	3513	240593,20	737030,72
3	3514	240594,26	737028,09
3	3515	240499,33	736985,30
3	3516	240450,86	736959,30
3	3517	240498,67	736933,56
3	3518	240524,93	736907,17
3	3519	240512,89	736896,97
3	3520	240462,66	736880,08
3	3521	240455,55	736877,93
3	3522	240398,96	736858,91
3	3523	240327,54	736833,56
3	3524	240240,17	736805,11
3	3525	240187,32	736789,97
3	3526	240160,24	736779,91
3	3527	240140,10	736771,62
3	3528	240145,85	736759,00
3	3529	240162,51	736759,12
3	3530	240236,06	736717,91
3	3531	240237,84	736715,54

Enklawa	Lp.	X	Y
3	3532	240243,50	736707,96
3	3533	240255,28	736698,03
3	3534	240261,03	736681,38
3	3535	240275,34	736599,25
3	3536	240281,24	736556,52
3	3537	240281,34	736548,82
3	3538	240281,97	736544,53
3	3539	240251,40	736545,79
3	3540	240229,52	736543,09
3	3541	240210,95	736535,82
3	3542	240182,11	736537,81
3	3543	240166,59	736542,92
3	3544	240174,20	736511,69
3	3545	240188,45	736518,66
3	3546	240213,34	736523,15
3	3547	240240,31	736531,28
3	3548	240265,28	736529,32
3	3549	240273,48	736521,89
3	3550	240288,71	736490,69
3	3551	240304,15	736493,91
3	3552	240313,38	736411,24
3	3553	240282,98	736409,32
3	3554	240243,82	736408,43
3	3555	240200,53	736404,12
3	3556	240128,53	736368,89
3	3557	240133,11	736356,02
3	3558	240145,94	736316,12
3	3559	240157,28	736285,69
3	3560	240180,23	736215,68
3	3561	240232,28	736223,01
3	3562	240251,83	736192,18
3	3563	240293,29	736138,96
3	3564	240322,50	736099,39

Enklawa	Lp.	X	Y
3	3565	240297,29	736077,34
3	3566	240402,43	735975,96
3	3567	240448,85	736000,85
3	3568	240516,10	736038,26
3	3569	240566,45	736067,21
3	3570	240590,24	736079,17
3	3571	240604,32	736087,13
3	3572	240600,35	736098,82
3	3573	240598,53	736111,33
3	3574	240592,56	736112,39
3	3575	240583,40	736137,04
3	3576	240588,59	736156,33
3	3577	240586,57	736169,13
3	3578	240596,72	736220,23
3	3579	240595,30	736230,45
3	3580	240600,74	736235,96
3	3581	240605,22	736238,43
3	3582	240606,61	736247,70
3	3583	240601,72	736256,96
3	3584	240606,37	736261,31
3	3585	240624,97	736268,28
3	3586	240700,03	736274,93
3	3587	240682,84	736292,76
3	3588	240676,47	736311,50
3	3589	240679,49	736348,85
3	3590	240690,95	736408,92
3	3591	240737,65	736455,37
3	3592	240742,57	736463,49
3	3593	240748,49	736472,77
3	3594	240801,05	736507,68
3	3595	240830,78	736529,57
3	3596	240854,04	736549,45
3	3597	240856,40	736539,96

Enklawa	Lp.	X	Y
3	3598	240858,40	736524,63
3	3599	240861,07	736504,62
3	3600	240865,07	736485,95
3	3601	240871,74	736479,28
3	3602	240875,07	736469,28
3	3603	240880,41	736451,27
3	3604	240881,74	736458,61
3	3605	240883,08	736483,95
3	3606	240887,08	736503,29
3	3607	240897,08	736509,95
3	3608	240900,41	736519,29
3	3609	240893,74	736528,63
3	3610	240886,41	736543,30
3	3611	240891,74	736555,97
3	3612	240899,08	736571,97
3	3613	240909,08	736600,65
3	3614	240919,75	736615,98
3	3615	240923,75	736639,32
3	3616	240925,09	736664,66
3	3617	240933,76	736675,33
3	3618	240946,43	736688,67
3	3619	240950,43	736711,34
3	3620	240963,76	736730,02
3	3621	240961,76	736744,02
3	3622	240961,76	736762,69
3	3623	240972,43	736772,03
3	3624	240991,11	736778,03
3	3625	241009,78	736789,37
3	3626	241017,78	736799,37
3	3627	241005,78	736816,71
3	3628	241004,44	736827,38
3	3629	241010,44	736841,38
3	3630	241010,44	736850,96

Enklawa	Lp.	X	Y
3	3631	241022,08	736866,57
3	3632	241022,58	736867,25
3	3633	241032,06	736871,45
3	3634	241093,58	736948,85
3	3635	241090,59	736951,45
3	3636	241117,93	737007,65
3	3637	241125,55	737056,42
3	3638	241127,60	737069,55
3	3639	241134,70	737099,96
3	3640	241134,91	737100,87
3	3641	241184,33	737156,80
3	3642	241215,51	737257,81
3	3643	241239,33	737335,86
3	3644	241260,69	737345,30
3	3645	241264,29	737345,89
3	3646	241267,24	737346,81
3	3647	241189,59	737476,09
3	3648	241176,81	737495,85
3	3649	241178,12	737515,57
3	3650	241178,12	737569,50
3	3651	241178,12	737626,58
3	3652	241176,78	737649,50
3	3653	241156,10	737650,40
3	3654	241121,50	737648,60
3	3655	241058,92	737643,63
3	3656	241022,62	737640,96
3	3657	240994,75	737637,61
4	3658	239685,46	736803,37
4	3659	239774,02	736831,81
4	3660	239812,70	736843,80
4	3661	239830,96	736851,83
4	3662	239826,56	736861,17
4	3663	239803,60	736917,04

Enklawa	Lp.	X	Y
4	3664	239792,35	736957,42
4	3665	239791,28	737029,69
4	3666	239796,74	737047,39
4	3667	239799,52	737065,99
4	3668	239797,75	737072,49
4	3669	239786,22	737082,15
4	3670	239790,23	737097,52
4	3671	239855,05	737112,84
4	3672	239855,16	737115,00
4	3673	239855,25	737216,18
4	3674	239855,32	737285,08
4	3675	239855,34	737302,35
4	3676	239857,18	737419,99
4	3677	239864,63	737454,22
4	3678	239861,05	737455,82
4	3679	239844,75	737426,71
4	3680	239826,52	737412,55
4	3681	239807,25	737404,03
4	3682	239800,38	737403,27
4	3683	239775,77	737400,54
4	3684	239758,69	737423,80
4	3685	239755,52	737428,11
4	3686	239749,47	737431,39
4	3687	239739,35	737430,15
4	3688	239730,45	737437,73
4	3689	239728,42	737451,49
4	3690	239715,73	737465,18
4	3691	239715,17	737487,41
4	3692	239716,20	737500,39
4	3693	239723,70	737515,65
4	3694	239725,80	737546,36
4	3695	239732,08	737568,71
4	3696	239751,63	737620,37

Enklawa	Lp.	X	Y
4	3697	239761,41	737655,98
4	3698	239765,60	737669,94
4	3699	239782,35	737696,47
4	3700	239809,58	737740,46
4	3701	239822,85	737762,10
4	3702	239838,21	737777,46
4	3703	239849,38	737778,16
4	3704	239859,85	737778,16
4	3705	239868,92	737789,33
4	3706	239875,21	737810,27
4	3707	239864,74	737819,35
4	3708	239872,42	737838,20
4	3709	239882,89	737860,54
4	3710	239901,04	737869,62
4	3711	239918,50	737876,60
4	3712	239928,97	737889,87
4	3713	239942,93	737923,38
4	3714	239946,77	737939,79
4	3715	239941,88	737955,15
4	3716	239941,88	737971,90
4	3717	239949,56	737992,85
4	3718	239962,48	738017,32
4	3719	239977,85	738055,45
4	3720	239966,90	738071,11
4	3721	239971,58	738086,61
4	3722	239954,25	738100,12
4	3723	239936,66	738082,36
4	3724	239939,79	738079,41
4	3725	239930,35	738036,81
4	3726	239937,86	738040,01
4	3727	239915,13	738000,74
4	3728	239895,09	737994,83
4	3729	239903,56	737988,39

Enklawa	Lp.	X	Y
4	3730	239901,54	737963,74
4	3731	239898,90	737949,47
4	3732	239893,62	737939,09
4	3733	239886,66	737935,29
4	3734	239876,24	737938,24
4	3735	239842,23	737957,62
4	3736	239840,56	737959,97
4	3737	239834,59	737971,59
4	3738	239836,60	737977,18
4	3739	239846,75	737992,76
4	3740	239851,49	738002,40
4	3741	239855,62	738014,02
4	3742	239859,77	738022,28
4	3743	239866,02	738041,27
4	3744	239869,67	738060,83
4	3745	239874,49	738080,33
4	3746	239878,69	738093,66
4	3747	239882,25	738099,30
4	3748	239894,51	738106,38
4	3749	239899,02	738110,10
4	3750	239913,60	738120,69
4	3751	239912,59	738134,49
4	3752	239914,20	738149,95
4	3753	239898,07	738164,00
4	3754	239873,55	738168,93
4	3755	239868,42	738168,04
4	3756	239862,30	738148,31
4	3757	239857,65	738140,61
4	3758	239853,66	738136,23
4	3759	239843,56	738127,22
4	3760	239837,53	738136,46
4	3761	239823,72	738132,71
4	3762	239810,53	738127,24

Enklawa	Lp.	X	Y
4	3763	239796,59	738126,38
4	3764	239793,10	738100,89
4	3765	239787,20	738068,41
4	3766	239759,48	738006,28
4	3767	239750,00	737969,04
4	3768	239747,17	737956,45
4	3769	239744,74	737927,43
4	3770	239748,55	737900,08
4	3771	239747,50	737890,16
4	3772	239744,44	737879,80
4	3773	239737,32	737870,55
4	3774	239725,01	737860,63
4	3775	239688,33	737846,24
4	3776	239679,30	737845,69
4	3777	239623,31	737869,09
4	3778	239602,95	737890,02
4	3779	239569,15	737858,41
4	3780	239541,17	737862,12
4	3781	239541,02	737862,19
4	3782	239527,90	737869,27
4	3783	239505,78	737869,14
4	3784	239489,02	737864,53
4	3785	239460,61	737851,48
4	3786	239438,45	737836,33
4	3787	239433,03	737834,57
4	3788	239416,17	737813,66
4	3789	239396,87	737805,17
4	3790	239386,69	737795,59
4	3791	239353,37	737780,55
4	3792	239341,60	737773,40
4	3793	239331,66	737771,41
4	3794	239322,29	737771,71
4	3795	239300,12	737759,62

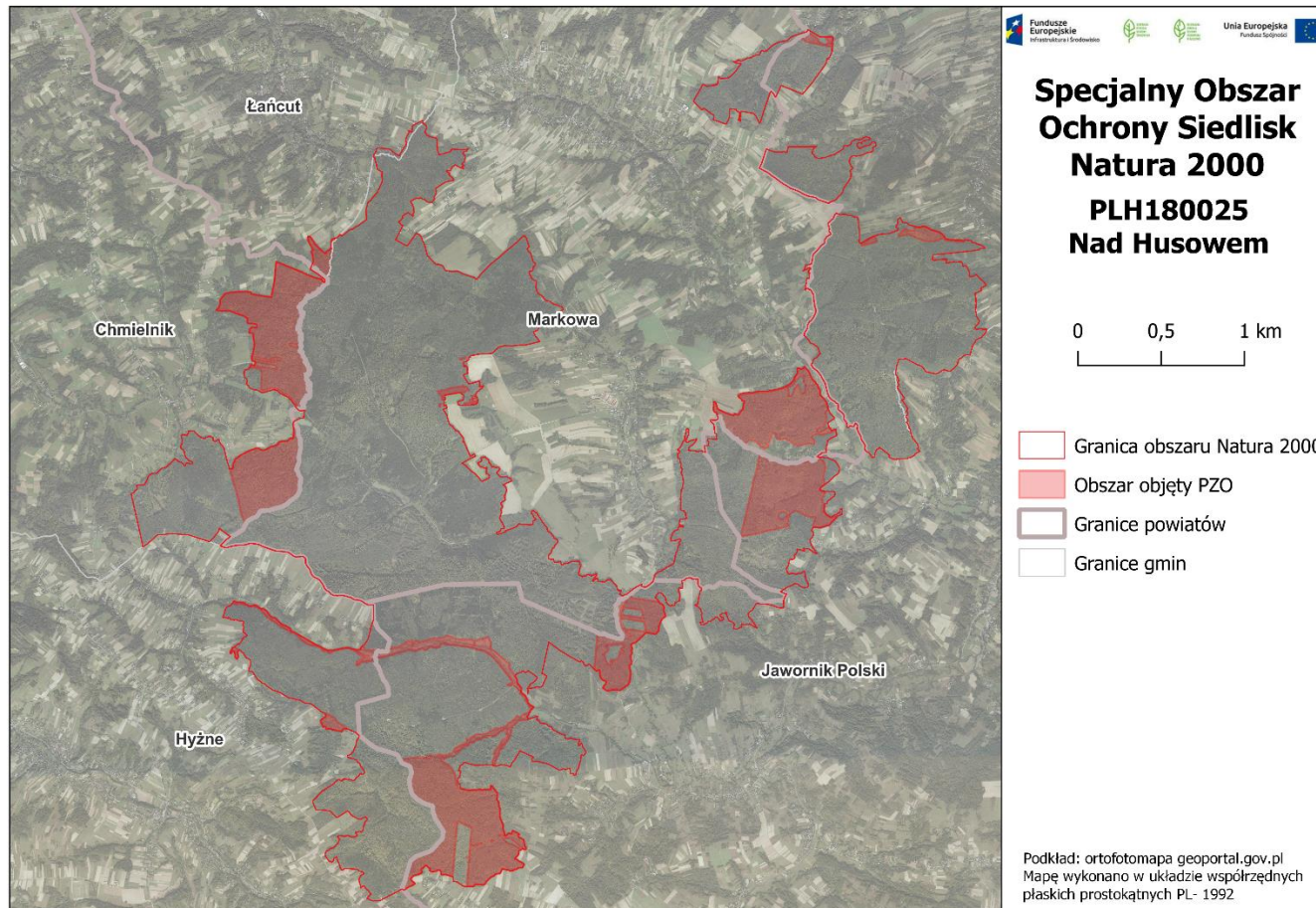
Enklawa	Lp.	X	Y
4	3796	239290,49	737751,92
4	3797	239261,88	737716,68
4	3798	239227,35	737695,59
4	3799	239218,01	737678,15
4	3800	239212,16	737659,15
4	3801	239196,71	737633,74
4	3802	239193,46	737618,40
4	3803	239186,74	737609,36
4	3804	239178,14	737602,31
4	3805	239178,07	737601,12
4	3806	239193,29	737556,21
4	3807	239196,84	737545,42
4	3808	239219,39	737474,32
4	3809	239228,65	737465,23
4	3810	239244,66	737442,89
4	3811	239248,79	737431,53
4	3812	239248,97	737430,66
4	3813	239264,07	737357,38
4	3814	239278,71	737318,35
4	3815	239288,63	737297,19
4	3816	239311,71	737255,57
4	3817	239319,73	737241,14
4	3818	239322,84	737235,54
4	3819	239342,25	737186,28
4	3820	239358,39	737140,72
4	3821	239391,32	737087,78
4	3822	239415,21	737047,32
4	3823	239435,79	737018,18
4	3824	239479,09	736961,84
4	3825	239504,19	736922,50
4	3826	239516,97	736905,06
4	3827	239519,88	736901,27
4	3828	239524,69	736896,86

Enklawa	Lp.	X	Y
4	3829	239537,97	736880,47
4	3830	239549,41	736862,15
4	3831	239552,88	736854,69
4	3832	239558,87	736844,48
4	3833	239566,83	736826,91
4	3834	239601,69	736766,48
4	3835	239626,50	736780,30
4	3836	239652,11	736792,65
4	3837	239685,46	736803,37

Załącznik nr 2

do Zarządzenia Regionalnego Dyrektora Ochrony Środowiska
w Rzeszowie z dnia r. w sprawie ustanowienia planu
zadań ochronnych dla obszaru Natura 2000 Nad Husowem
PLH180025

Mapa obszaru Natura 2000



Załącznik nr 3

do Zarządzenia Regionalnego Dyrektora Ochrony Środowiska
w Rzeszowie z dnia r. w sprawie ustanowienia planu
zadań ochronnych dla obszaru Natura 2000 Nad Husowem
PLH180025

Identyfikacja istniejących i potencjalnych zagrożeń dla zachowania właściwego stanu ochrony siedlisk przyrodniczych oraz gatunków zwierząt i ich siedlisk będących przedmiotami ochrony

L.p.	Przedmiot ochrony	Zagrożenia		Opis zagrożenia
		Istniejące	Potencjalne	
Siedliska przyrodnicze				
1.	9110 Kwaśne buczyny (<i>Luzulo-Fagetum</i>)	B02.04 Usuwanie martwych i umierających drzew J03.01 Zmniejszenie lub utrata określonych cech siedliska	X Brak zagrożeń i nacisków	Zagrożenia istniejące B02.04 - Małe zasoby martwego drewna wiążą się z deficytem roślin i zwierząt związanych z mikrobiotopami starych i martwych drzew. Przyczyną niskich zasobów martwego drewna mogą być uwarunkowania społeczno-gospodarcze (brak skutecznego mechanizmu umożliwiającego utrzymanie zasobów martwego drewna w lasach prywatnych) i/lub wiek drzewostanu. J03.01 – Charakterystyczna kombinacja florystyczna zniekształcona w stosunku do typowej dla siedliska, z udziałem gatunków synantropijnych i nitrofilnych.
2.	9130 Żyzne buczyny (<i>Dentario glandulosae-Fagenion, Galio odorati-Fagenion</i>)	B02.04 Usuwanie martwych i umierających drzew H05.01 Odpadki i odpady stałe I01 Obce gatunki inwazyjne I02 Problematiczne gatunki rodzime J03.01 Zmniejszenie lub utrata określonych cech siedliska	X Brak zagrożeń i nacisków	Zagrożenia istniejące B02.04 - Małe zasoby martwego drewna wiążą się z deficytem roślin i zwierząt związanych z mikrobiotopami starych i martwych drzew. Przyczyną niskich zasobów martwego drewna mogą być uwarunkowania społeczno-gospodarcze (brak skutecznego mechanizmu umożliwiającego utrzymanie zasobów martwego drewna w lasach prywatnych) i/lub wiek drzewostanu. H05.01 – miejscami obserwowano pozostawione śmieci. Zaśmiecanie siedliska prowadzi do utraty cech siedliska, stwarza zagrożenie dla siedliska i obniża jego ocenę.

L.p.	Przedmiot ochrony	Zagrożenia		Opis zagrożenia
		Istniejące	Potencjalne	
				<p>I01 - w runie obecne gatunki obce - niecierpek drobnokwiatowy <i>Impatiens parviflora</i>, niecierpek gruczołowaty <i>Impatiens glandulifera</i>. Przy braku działań ochrony czynnej ekspansja obcych gatunków prowadzi do wypierania gatunków charakterystycznych dla siedliska.</p> <p>I02 - zaznacza się obecność gatunku ekspansywnego w runie jeżyny gruczołowatej <i>Rubus hirtus</i> (<25%). Gatunki ekspansywne wypierają gatunki charakterystyczne dla siedliska.</p> <p>J03.01- mała ilość gatunków charakterystycznych, wyraźnie zaznacza się obecność gatunków obcych ekologicznie.</p>
3.	9170 Grąd środkowoeuropejski i subkontynentalny (<i>Galio-Carpinetum</i> , <i>Tilio-Carpinetum</i>)	B02.04 Usuwanie martwych i umierających drzew	X Brak zagrożeń i nacisków	<p>Zagrożenia istniejące</p> <p>B02.04 - Małe zasoby martwego drewna wiążą się z deficytem roślin i zwierząt związanych z mikrobiotopami starych i martwych drzew. Przyczyną niskich zasobów martwego drewna mogą być uwarunkowania społeczno-gospodarcze (brak skutecznego mechanizmu umożliwiającego utrzymanie zasobów martwego drewna w lasach prywatnych) i/lub wiek drzewostanu.</p>
Gatunki zwierząt				
4.	1193 Kumak górski <i>Bombina variegata</i>	K01.03 Wyschnięcie K02.01 Zmiana składu gatunkowego (sukcesja)	K02.02 Nagromadzenie materii organicznej K02.03 Eutrofizacja (naturalna)	<p>Zagrożenia istniejące</p> <p>K01.03 Zbiornik jest płytki i narażony na intensywną insolację, stąd grozi mu wyschnięcie.</p> <p>K02.01 Zbiornik nieco zarasta roślinnością wodną i szuwarową, chociaż nie jest to jeszcze proces intensywny.</p> <p>Zagrożenia potencjalne</p> <p>K02.02 W zbiorniku może gromadzić się materia organiczna (np. liście i gałęzie spadające z nadbrzeżnych drzew).</p> <p>K02.03 Z okolicznych łąk mogą spływać wody zawierające nawozy mineralne (azotowe i fosforowe).</p>

L.p.	Przedmiot ochrony	Zagrożenia		Opis zagrożenia
		Istniejące	Potencjalne	
5.	4014 Biegacz urozmaicony <i>Carabus variolosus</i>	Nie określa się. Brak występowania gatunku w obszarze objętym planem.		
6.	1086 Zgniotek cynobrowy <i>Cucujus cinnaberinus</i>	Nie określa się. Brak występowania gatunku w obszarze objętym planem.		
7.	6199 Krasopani hera <i>Euplagia quadripunctaria</i>	K02.01 Zmiana składu gatunkowego (sukcesja) A03.03 Zaniechanie/brak koszenia	I01 Obce gatunki inwazyjne I02 Problematyczne gatunki rodzime G05.07 Niewłaściwie realizowane działania ochronne lub ich brak	Zagrożenia istniejące K02.01 - zmiany w siedlisku rośliny pokarmowej (np. zarastanie obrzeży zadrzewień), prowadzą do zmniejszania jej liczebności. A03.03 - brak okresowego koszenia powoduje zarastanie obszarów dogodnych dla sadzka. Zagrożenia potencjalne I01 – możliwa ekspansja nawłoci późnej wzdłuż drogi. I02 – presja krzewiastych wierzb, bylic. G05.07 – brak ochrony czynnej będzie prowadził do stopniowego zaniku siedlisk rośliny pokarmowej.
8.	1060 Czerwończyk nieparek <i>Lycaena dispar</i>	A03.03 Zaniechanie/brak koszenia K02.01 Zmiana składu gatunkowego (sukcesja) G05.07 Niewłaściwie realizowane działania ochronne lub ich brak	I01 Obce gatunki inwazyjne	Zagrożenia istniejące A03.03 – brak koszenia powoduje zarastanie śródleśnej łączki, obrzeży drogi. K02.01 – stanowisko gatunku zarasta krzewami, co może skutkować pogorszeniem warunków siedliskowych. G05.07 – zaniechanie koszenia powoduje pogorszenie warunków siedliskowych. Zagrożenia potencjalne I01 – ekspansja nawłoci późnej <i>Solidago gigantea</i> (rośnie aktualnie na poboczach drogi), niecierpka gruczołowatego <i>Impatiens glandulifera</i> .
9.	6179 Modraszek nausitous <i>Phengaris nausithous</i>	Nie określa się. Brak występowania gatunku w obszarze objętym planem.		
10.	6177 Modraszek telejus <i>Phengaris teleius</i>	Nie określa się. Brak występowania gatunku w obszarze objętym planem.		
11.	2001 Traszka karpacka <i>Triturus montadoni</i>	Nie określa się. Brak występowania gatunku w obszarze objętym planem.		

Załączniki nr 4

do Zarządzenia Regionalnego Dyrektora Ochrony Środowiska
w Rzeszowie z dnia r. w sprawie ustanowienia planu
zadań ochronnych dla obszaru Natura 2000 Nad Husowem
PLH180025

Cele działań ochronnych

L.p.	Przedmiot ochrony	Cel działań ochronnych
		Siedliska przyrodnicze
1.	9110 Kwaśne buczyny (<i>Luzulo-Fagetum</i>)	<ul style="list-style-type: none">- Utrzymanie powierzchni siedliska przyrodniczego w obszarze (ok. 40 ha) z uwzględnieniem naturalnych procesów.- Utrzymanie wskaźnika „<i>charakterystyczna kombinacja florystyczna</i>” na poziomie co najmniej oceny FV (min. na 7 stanowiskach). Typowa, właściwa dla siedliska przyrodniczego (z uwzględnieniem specyfiki regionalnej i zróżnicowania fitosocjologicznego).- Utrzymanie wskaźnika „<i>skład drzewostanu</i>” na poziomie oceny FV. Drzewostan jedno- lub wielogatunkowy z dominującym udziałem buka, bez gatunków obcych ekologicznie/geograficznie.- Utrzymanie wskaźnika „<i>inwazyjne gatunki obce w podszycie i runie</i>” na poziomie oceny FV. Brak gatunków obcych o charakterze inwazyjnym.- Utrzymanie wskaźnika „<i>ekspansywne gatunki rodzime w runie</i>” na poziomie oceny FV. Brak gatunków ekspansywnych.- Utrzymanie wskaźnika „<i>struktura pionowa i przestrzenna roślinności</i>” na poziomie oceny FV (min. 7 stanowisk). Zróżnicowana, drzewostan różnowiekowy.- Utrzymanie wskaźnika „<i>wiek drzewostanu (obecność starodrzewu)</i>” na poziomie oceny U1. (<10% udział drzew starszych niż 100 lat, ale >50% udział drzew starszych niż 50 lat).- Utrzymanie wskaźnika „<i>naturalne odnowienie drzewostanu</i>” na poziomie oceny FV. Obecne, wypełniające dogodnie do odnowienia miejsca.- Utrzymanie wskaźnika „<i>gatunki obce w drzewostanie</i>” na poziomie oceny FV. (<5% udziału powierzchniowego – miejscami lub pojedynczo i nie odnawiające się).- Utrzymanie wskaźnika „<i>mikrosiedliska drzewna (drzewa biocenotyczne)</i>” na poziomie oceny U1 (10-20 szt./ha).- Utrzymanie wskaźnika „<i>martwe drewno (łączone zasoby)</i>” na poziomie co najmniej oceny U1 (10-20 m³/ha).- Utrzymanie wskaźnika „<i>martwe drewno wielkowymiarowe</i>” na poziomie co najmniej oceny U1 (3-5 szt./ha).

L.p.	Przedmiot ochrony	Cel działań ochronnych
2.	9130 Żyzne buczyny (<i>Dentario glandulosae</i> -Fagenion, <i>Galio odorati</i> -Fagenion)	<ul style="list-style-type: none"> - Utrzymanie powierzchni siedliska przyrodniczego w obszarze (ok. 361 ha) z uwzględnieniem naturalnych procesów. - Utrzymanie wskaźnika „<i>charakterystyczna kombinacja florystyczna</i>” na poziomie co najmniej U1. Min. 8 stanowisk. - Utrzymanie wskaźnika „<i>struktura pionowa i przestrzenna fitocenozy</i>” na poziomie oceny FV. Zróżnicowana, drzewostan różnowiekowy o zróżnicowanym przestrzennym zwarciu. - Utrzymanie wskaźnika „<i>naturalne odnowienia drzewostanu</i>” na poziomie oceny FV. Obecne, wypełniające dogodnie do odnowienia miejsca, w szczególności naturalne luki i prześwietlenia, lub intensywnie pojawiające się w wyniku cięć obsiewnych, o składzie odpowiadającym składowi drzewostanu; przy rębniach nie wymagające uzupełnienia odnowieniem sztucznym więcej niż 10%. - Utrzymanie wskaźnika „<i>gatunki obce w drzewostanie</i>” na poziomie oceny FV (na 80% stanowisk). Poniżej 5% tj. miejscami lub pojedynczo nie odnawiające się. - Utrzymanie wskaźnika „<i>martwe drewno (łączone zasoby)</i>” na poziomie co najmniej oceny U1. 10-20 m³/ha. - Utrzymanie wskaźnika „<i>martwe drewno grubowymiarowe</i>” na poziomie co najmniej oceny U1. 3-5 szt./ha. - Utrzymanie wskaźnika „<i>mikrosiedliska drzewne (drzewa biocenotyczne)</i>” na poziomie oceny U1 (na 60% stanowisk). 10-20 szt./ha. - Utrzymanie wskaźnika „<i>ekspansywne gatunki rodzime w runie</i>” na poziomie oceny FV - brak gatunków ekspansywnych lub pojedyncze okazy gatunków nitrofilnych w runie - oraz poprawa oceny tego wskaźnika na stanowiskach gdzie nadano ocenę U1. - Utrzymanie wskaźnika „<i>inwazyjne gatunki obce w podszyciu i runie</i>” na poziomie oceny FV - brak - oraz poprawa oceny tego wskaźnika na stanowiskach gdzie nadano ocenę U1. - Utrzymanie wskaźnika „<i>skład drzewostanu</i>” na poziomie oceny FV. Gatunki obce ekologicznie buczynom stanowią poniżej 15% drzewostanu (co najwyżej 1 w opisie taksacyjnym wg metodyki urządzania lasu). Drzewostan zdominowany (powyżej 50%) przez gatunki buczynowe - oraz poprawa oceny tego wskaźnika na stanowiskach gdzie nadano ocenę U1. - Utrzymanie wskaźnika „<i>wiek drzewostanu (udział starodrzewu)</i>” na poziomie oceny co najmniej U1. Poniżej 10% udział drzew starszych niż 100 lat, ale powyżej 50% udział drzew starszych niż 50 lat. - Utrzymanie wskaźnika „<i>inne zniekształcenia, w tym zniszczenia runa i gleby związane z pozyskaniem drewna</i>” na poziomie oceny FV. Brak.

L.p.	Przedmiot ochrony	Cel działań ochronnych
3.	9170 Grąd środkowoeuropejski i subkontynentalny (<i>Galio-Carpinetum</i> , <i>Tilio-Carpinetum</i>)	<ul style="list-style-type: none"> - Utrzymanie powierzchni siedliska przyrodniczego w obszarze (ok. 20 ha) z uwzględnieniem naturalnych procesów. - Utrzymanie wskaźnika „<i>charakterystyczna kombinacja florystyczna</i>” na poziomie oceny FV (na 50% stanowisk). Typowa, właściwa dla siedliska przyrodniczego z uwzględnieniem specyfiki regionalnej i zróżnicowania fitosocjologicznego. - Utrzymanie wskaźnika „<i>ekspansywne gatunki rodzime w runie</i>” na poziomie oceny FV. Brak gatunków ekspansywnych lub pojedyncze okazy gatunków nitrofilnych. - Utrzymanie wskaźnika „<i>inwazyjne gatunki obce w podszycie i w runie</i>” na poziomie oceny FV. Brak gatunków inwazyjnych. - Utrzymanie wskaźnika „<i>struktura pionowa i przestrzenna roślinności</i>” na poziomie co najmniej oceny U1. Jednolity stary drzewostan lub struktura zróżnicowana ze zwartym starym drzewostanem zajmującym 10-50% powierzchni. Utrzymanie wskaźnika „<i>wiek drzewostanu</i>” na poziomie oceny U1. <10% udział drzew starszych niż 100 lat, ale >50% udział drzew starszych niż 50 lat. - Utrzymanie wskaźnika „<i>wiek drzewostanu</i>” na poziomie oceny U1. <10% udział drzew starszych niż 100 lat, ale >50% udział drzew starszych niż 50 lat. - Utrzymanie wskaźnika „<i>naturalne odnowienia drzewostanu</i>” na poziomie oceny FV. Obfite, w lukach i prześwietleniach, brak pod okapem drzewostanu, ślady zgrzyzania nieliczne. - Utrzymanie wskaźnika „<i>gatunki obce w drzewostanie</i>” na poziomie oceny FV. Poniżej 1% i nie odnawiające się, na co najmniej 90 % powierzchni siedliska przyrodniczego w obszarze. - Utrzymanie wskaźnika „<i>martwe drewno (łączne zasoby)</i>” na poziomie co najmniej oceny U1. 10-20 m³/ha. - Utrzymanie wskaźnika „<i>martwe drewno wielkowymiarowe</i>” na poziomie co najmniej oceny U1. 3-5 szt./ha. - Utrzymanie wskaźnika „<i>mikrosiedliska drzewne (drzewa biocenotyczne)</i>” na poziomie co najmniej oceny U1. 10-20 szt./ha. - Utrzymanie wskaźnika „<i>inne zniekształcenia, w tym zniszczenia runa i gleby związane z pozyskaniem drewna</i>” na poziomie oceny FV. Brak.
Gatunki zwierząt		
3.	1193 Kumak górski <i>Bombina variegata</i>	- Utrzymanie co najmniej 2 stanowisk gatunku w obszarze oraz obecnej liczebności populacji (na poziomie min. 20 osobników).
4.	4014 Biegacz urozmaicony <i>Carabus variolosus</i>	Nie określa się. Brak występowania gatunku w obszarze objętym planem.
5.	1086 Zgniotek cynobrowy <i>Cucujus cinnaberinus</i>	Nie określa się. Brak występowania gatunku w obszarze objętym planem.

L.p.	Przedmiot ochrony	Cel działań ochronnych
6.	6199 Krasopani hera <i>Euplagia quadripunctaria</i>	<ul style="list-style-type: none"> – Utrzymanie co najmniej 1 stanowiska gatunku w obszarze oraz obecnej liczebności populacji (na poziomie min. 2 osobniki). – Poprawa wskaźnika „występowanie rośliny pokarmowej” do poziomu oceny FV. Występowanie co najmniej kilkudziesięciu kęp sadzka w odległości nie większej niż kilka metrów jedna od drugiej.
7.	1060 Czerwończyk nieparek <i>Lycaena dispar</i>	<ul style="list-style-type: none"> – Utrzymanie co najmniej 2 stanowisk gatunku w obszarze oraz obecnej liczebności populacji (na poziomie min. 8 osobników). – Utrzymanie ekstensywnych form użytkowania łąk (na minimum 2 stanowiskach). – Utrzymanie wskaźnika „rośliny nektarodajne” na poziomie oceny FV.
8.	6179 Modraszek nausitous <i>Phengaris nausithous</i>	Nie określa się. Brak występowania gatunku w obszarze objętym planem.
9.	6177 Modraszek telejus <i>Phengaris telejus</i>	Nie określa się. Brak występowania gatunku w obszarze objętym planem.
10.	2001 Traszka karpacka <i>Triturus montadoni</i>	Nie określa się. Brak występowania gatunku w obszarze objętym planem.

Załączniki nr 5 do Zarządzenia Regionalnego Dyrektora Ochrony Środowiska w Rzeszowie z dnia r. w sprawie ustanowienia planu zadań ochronnych dla obszaru Natura 2000 Nad Husowem PLH180025

Działania ochronne ze wskazaniem podmiotów odpowiedzialnych za ich wykonanie i obszarów ich wdrażania

Lp.	Przedmiot ochrony	Działania ochronne	Obszar wdrażania	Podmiot odpowiedzialny za wykonanie
Dotyczące ochrony czynnej siedlisk przyrodniczych, gatunków roślin i zwierząt oraz ich siedlisk oraz związane z utrzymaniem lub modyfikacją metod gospodarowania				
1.	9110 Kwaśne buczyny (<i>Luzulo-Fagetum</i>)	Zwiększenie udziału starych i zamierających drzew <u>Zakres prac:</u> Ograniczenie wycinania martwych i zamierających drzew w siedlisku przyrodniczym.	Płaty siedliska: 7372, BCB4, B137, 2160, 64E8, 0BF9, 2ADC, B119 (zgodnie z zał. nr 6)	Właściciel/zarządca gruntu na podstawie porozumienia ze sprawującym nadzór nad obszarem Natura 2000.
		Zachowanie siedliska przyrodniczego stanowiącego przedmiot ochrony <u>Zakres prac:</u> Prowadzenie gospodarki leśnej zgodnie z typem siedliska przyrodniczego.	Płaty siedliska: 7372, BCB4, B137, 2160, 64E8, 0BF9, 2ADC, B119 (zgodnie z zał. nr 6)	Właściciel/zarządca gruntu na podstawie porozumienia ze sprawującym nadzór nad obszarem Natura 2000. Właściwy miejscowo starosta
2.	9130 Żyzne buczyny (<i>Dentario glandulosae-Fagenion, Galio odorati-Fagenion</i>)	Zwiększenie udziału starych i zamierających drzew <u>Zakres prac:</u>	Płaty siedliska: E228, 61DF, 481B, 2AED, 448B, D29B, F5C9, 8530, B044 (zgodnie z zał. nr 6)	Właściciel/zarządca gruntu na podstawie porozumienia ze

Lp.	Przedmiot ochrony	Działania ochronne	Obszar wdrażania	Podmiot odpowiedzialny za wykonanie
		Ograniczenie wycinania martwych i zamierających drzew w siedlisku przyrodniczym.		sprawującym nadzór nad obszarem Natura 2000.
		Usuwanie inwazyjnego gatunku – niecierpka drobnokwiatowego <i>Impatiens parviflora</i> , niecierpka gruczołowatego <i>Impatiens glandulifera</i> (w przypadku opracowaniu skutecznej metody zwalczania tego gatunku).	Płaty siedliska: EB84, 2AED, 4E27, B044 (zgodnie z zał. nr 6)	Właściciel/zarządca gruntu na podstawie porozumienia ze sprawującym nadzór nad obszarem Natura 2000.
		Zachowanie siedliska przyrodniczego stanowiącego przedmiot ochrony <u>Zakres prac:</u> Prowadzenie gospodarki leśnej zgodnie z typem siedliska przyrodniczego.	Areał siedliska (zgodnie z zał. nr 6)	Właściciel/zarządca gruntu na podstawie porozumienia ze sprawującym nadzór nad obszarem Natura 2000. Właściwy miejscowo starosta
3.	9170 Grąd środkowoeuropejski i subkontynentalny (<i>Galio-Carpinetum, Tilio-Carpinetum</i>)	Zwiększenie udziału starych i zamierających drzew <u>Zakres prac:</u> Ograniczenie wycinania martwych i zamierających drzew w siedlisku przyrodniczym.	Areał siedliska (zgodnie z zał. nr 6)	Właściciel/zarządca gruntu na podstawie porozumienia ze sprawującym nadzór nad obszarem Natura 2000.
		Zachowanie siedliska przyrodniczego stanowiącego przedmiot ochrony <u>Zakres prac:</u> Prowadzenie gospodarki leśnej zgodnie z typem siedliska przyrodniczego.	Areał siedliska (zgodnie z zał. nr 6)	Właściciel/zarządca gruntu na podstawie porozumienia ze sprawującym nadzór nad obszarem Natura 2000. Właściwy miejscowo

Lp.	Przedmiot ochrony	Działania ochronne	Obszar wdrażania	Podmiot odpowiedzialny za wykonanie
				starosta
4.	1193 Kumak górski <i>Bombina variegata</i>	Zachowanie siedlisk gatunku stanowiącego przedmiot ochrony <u>Zakres prac:</u> Odstąpienie od makroniwelowania terenu, zasypywania oraz osuszania.	Areał siedliska gatunku (zgodnie z zał. nr 6)	Właściciel/zarządca gruntu na podstawie porozumienia ze sprawującym nadzór nad obszarem Natura 2000.
5.	6199 Krasopani hera <i>Euplagia quadripunctaria</i>	Koszenie/ścińczenie powierzchni gdzie stwierdzono stanowiska gatunku (polany, skraje lasów) <u>Zakres prac:</u> Regularne koszenie zarastających polan przez kilka lat (później okresowo), okresowe (co 2-3 lata) koszenie brzozy drogi z pominięciem kęp sadzka.	Areał siedliska gatunku (zgodnie z zał. nr 6)	Właściciel/zarządca gruntu na podstawie porozumienia ze sprawującym nadzór nad obszarem Natura 2000.
		Usuwanie krzewów (zadrzewienia łąkowe) i samosiejek drzew	Areał siedliska gatunku (zgodnie z zał. nr 6)	Właściciel/zarządca gruntu na podstawie porozumienia ze sprawującym nadzór nad obszarem Natura 2000.
6.	1060 Czerwończyk nieparek <i>Lycaena dispar</i>	<u>Obligatoryjne</u> Zachowanie siedliska gatunku poprzez prowadzenie ekstensywnego użytkowania kośnego, kośno-pastwiskowego, pastwiskowego. <u>Fakultatywne</u> Użytkowanie zgodnie z wymogami odpowiedniego pakietu rolno-środowiskowo-	Areał siedliska gatunku (zgodnie z zał. nr 6)	<u>Obligatoryjne:</u> Właściciel/posiadacz gruntu <u>Fakultatywne:</u> Właściciel/posiadacz gruntu na podstawie umowy zawartej z organem sprawującym

Lp.	Przedmiot ochrony	Działania ochronne	Obszar wdrażania	Podmiot odpowiedzialny za wykonanie
		klimatycznego w ramach obowiązującego PROW, ukierunkowanego na ochronę zbiorowisk łąkowych.		nadzór nad obszarem Natura 2000 albo na podstawie zobowiązania podjętego w związku z korzystaniem z programów wsparcia z tytułu obniżenia dochodowości, a w odniesieniu do gruntów stanowiących własność Skarbu Państwa lub własność jednostek samorządu terytorialnego, zarządca nieruchomości w związku z wykonywaniem obowiązków z zakresu ochrony środowiska na podstawie przepisów prawa albo w przypadku braku tych przepisów na podstawie porozumienia zawartego z organem sprawującym nadzór nad obszarem Natura 2000.
Dotyczące monitoringu stanu przedmiotów ochrony oraz realizacji celów działań ochronnych				

Lp.	Przedmiot ochrony	Działania ochronne	Obszar wdrażania	Podmiot odpowiedzialny za wykonanie
7.	9110 Kwaśne buczyny (<i>Luzulo-Fagetum</i>)	Ocena stanu zachowania przedmiotów ochrony w oparciu o metodykę PMŚ GIOŚ <u>Zakres prac:</u> Wizja terenowa, dokumentacja fotograficzna, sprawozdanie.	Płaty siedliska: 7372, B137, 2160, 64E8 (zgodnie z zał. nr 6)	Sprawujący nadzór nad obszarem Natura 2000
8.	9130 Żyzne buczyny (<i>Dentario glandulosae-Fagenion, Galio odorati-Fagenion</i>)	Ocena stanu zachowania przedmiotów ochrony w oparciu o metodykę PMŚ GIOŚ <u>Zakres prac:</u> Wizja terenowa, dokumentacja fotograficzna, sprawozdanie.	Płaty siedliska: E228, 481B, 300A, F5C9 (zgodnie z zał. nr 6)	Sprawujący nadzór nad obszarem Natura 2000
9.	9170 Grąd środkowoeuropejski i subkontynentalny (<i>Galio-Carpinetum, Tilio-Carpinetum</i>)	Ocena stanu zachowania przedmiotów ochrony w oparciu o metodykę PMŚ GIOŚ <u>Zakres prac:</u> Wizja terenowa, dokumentacja fotograficzna, sprawozdanie.	Areał siedliska (zgodnie z zał. nr 6)	Sprawujący nadzór nad obszarem Natura 2000
10.	1193 Kumak górski <i>Bombina variegata</i>	Ocena stanu zachowania przedmiotów ochrony w oparciu o metodykę PMŚ GIOŚ <u>Zakres prac:</u> Wizja terenowa, dokumentacja fotograficzna, sprawozdania.	Areał siedliska gatunku (zgodnie z zał. nr 6)	Sprawujący nadzór nad obszarem Natura 2000
11.	6199 Krasopani hera <i>Euplagia quadripunctaria</i>	Ocena stanu zachowania przedmiotów ochrony w oparciu o metodykę PMŚ GIOŚ <u>Zakres prac:</u> Wizja terenowa, dokumentacja fotograficzna, sprawozdania.	Areał siedliska gatunku (zgodnie z zał. nr 6)	Sprawujący nadzór nad obszarem Natura 2000

Lp.	Przedmiot ochrony	Działania ochronne	Obszar wdrażania	Podmiot odpowiedzialny za wykonanie
12.	1060 Czerwończyk nieparek <i>Lycaena dispar</i>	Ocena stanu zachowania przedmiotów ochrony w oparciu o metodykę PMŚ GIOŚ <u>Zakres prac:</u> Wizja terenowa, dokumentacja fotograficzna, sprawozdania.	Areal siedliska gatunku (zgodnie z zał. nr 6)	Sprawujący nadzór nad obszarem Natura 2000

Załączniki nr 6 do Zarządzenia Regionalnego Dyrektora Ochrony Środowiska w Rzeszowie z dnia r. w sprawie ustanowienia planu zadań ochronnych dla obszaru Natura 2000 Nad Husowem PLH180025

Mapa rozmieszczenia przedmiotów ochrony obszaru (mapa znajduje się w pliku zewnętrznym *Nad Husowem PLH180025 - Załącznik nr 6 do Zarządzenia Regionalnego Dyrektora Ochrony Środowiska w Rzeszowie*)