


# Obszar Natura 2000 Nad Husowem PLH180025

Skala: 1:10000

Mapa rozmieszczenia siedlisk przyrodniczych  
oraz stanowisk gatunków zwierząt  
(przedmiotów ochrony obszaru)


Załącznik nr 6 do zarządzenia  
Regionalnego Dyrektora Ochrony Środowiska  
w Rzeszowie


## Legenda:

 Granica obszaru Natura 2000  
Nad Husowem PLH180025

## Siedliska przyrodnicze:

 9110, Kwaśne buczyny

 9130, Żyzne buczyny

 9170, Grąd środkowoeuropejski

## Stanowiska gatunków zwierząt:

 1060, Czerwończyk nieparek

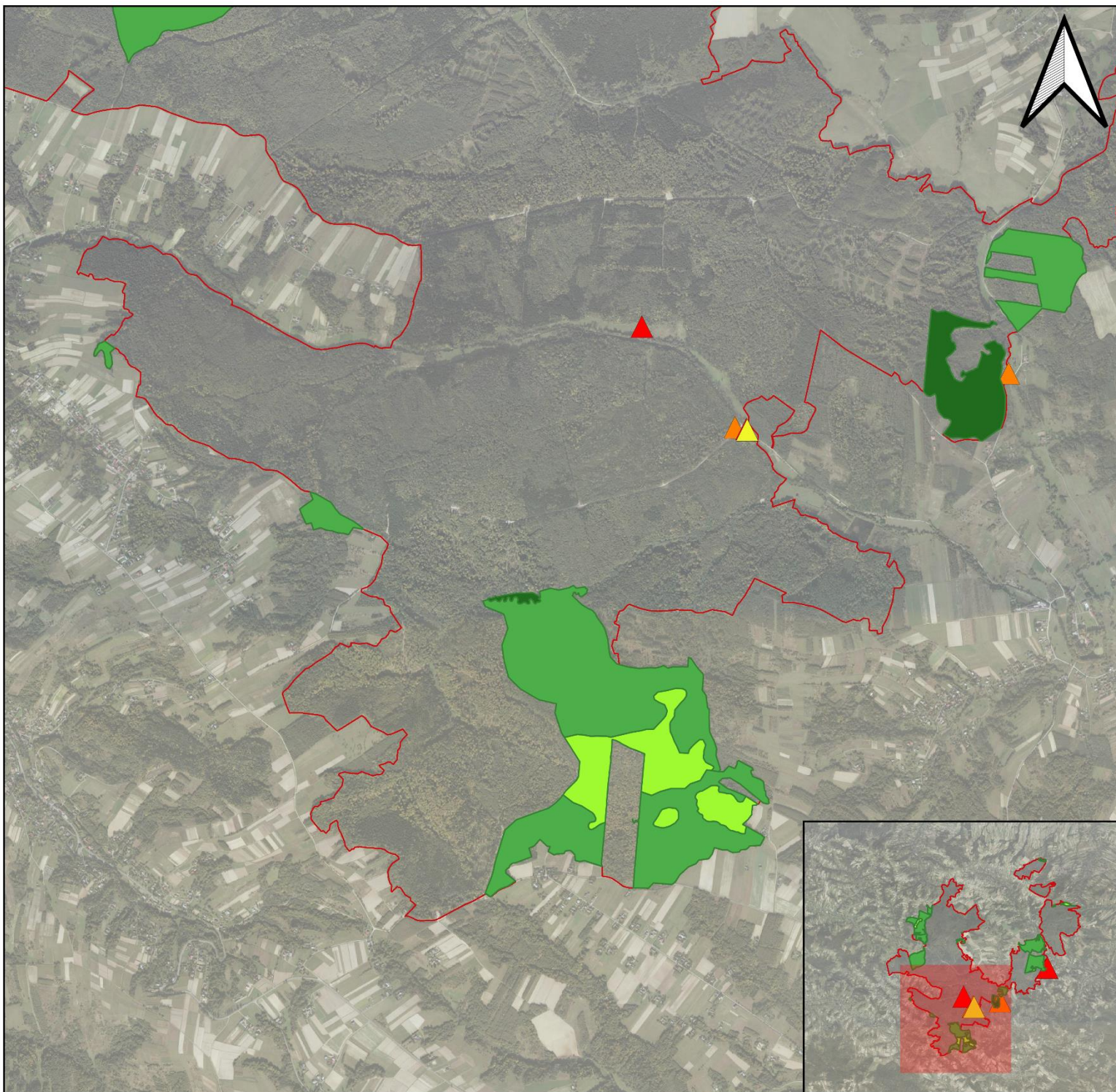
 1193, Kumak górski

 6199, Krasopani hera

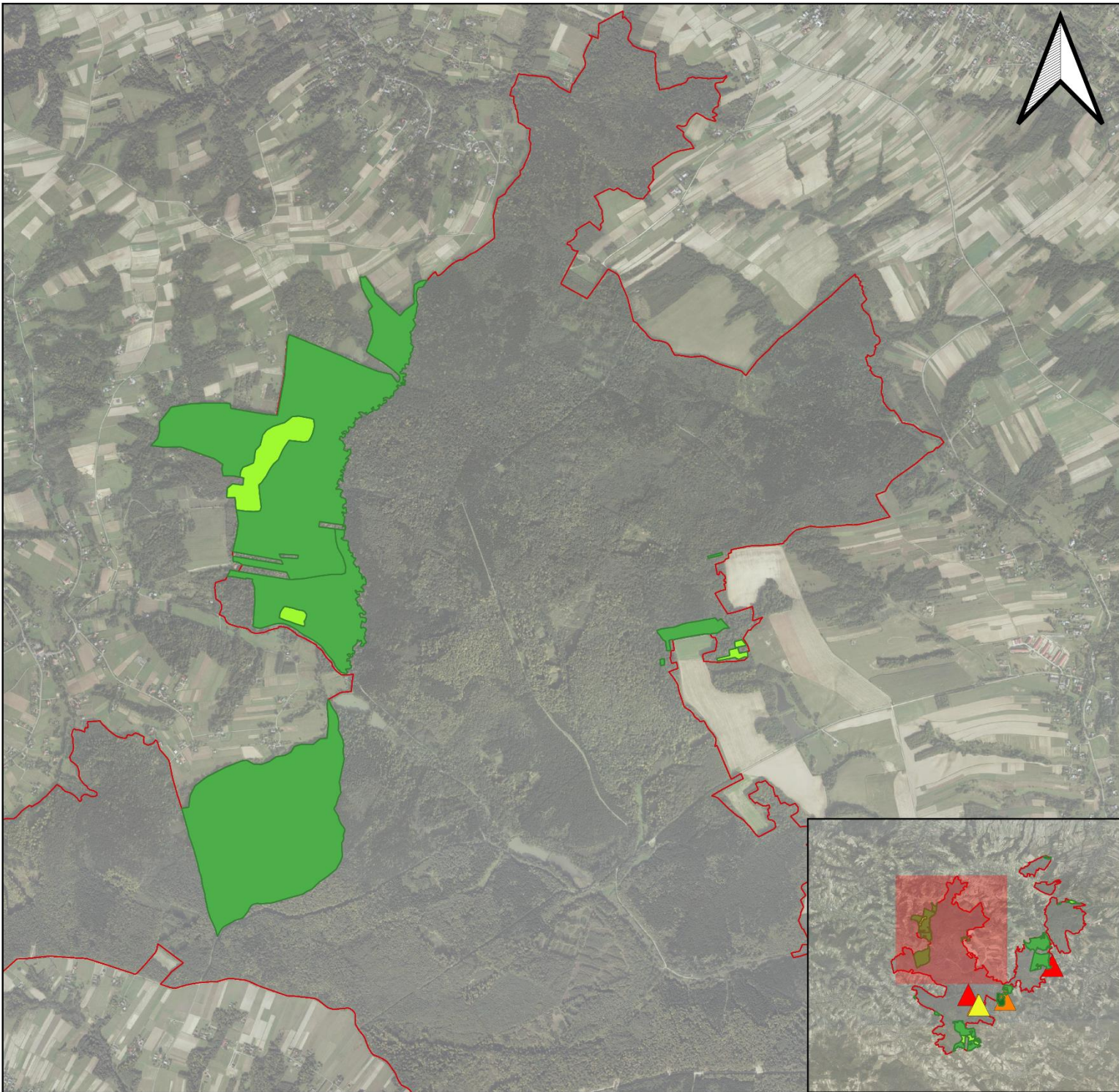
0 1 km  


Arkusz: 1

Podkład: Ortofotomapa 2022 rok  
Autorzy Główny Urząd Geodezji i Kartografii  
Źródło: [geoportal.gov.pl](http://geoportal.gov.pl)







# Obszar Natura 2000 Nad Husowem PLH180025

Skala: 1:10000

Mapa rozmieszczenia siedlisk przyrodniczych  
oraz stanowisk gatunków zwierząt  
(przedmiotów ochrony obszaru)

Załącznik nr 6 do zarządzenia  
Regionalnego Dyrektora Ochrony Środowiska  
w Rzeszowie

## Legenda:

Granica obszaru Natura 2000  
Nad Husowem PLH180025

## Siedliska przyrodnicze:

9110, Kwaśne buczyny

9130, Żyzne buczyny

9170, Grąd środkowoeuropejski

## Stanowiska gatunków zwierząt:

1060, Czerwończyk nieparek

1193, Kumak górski

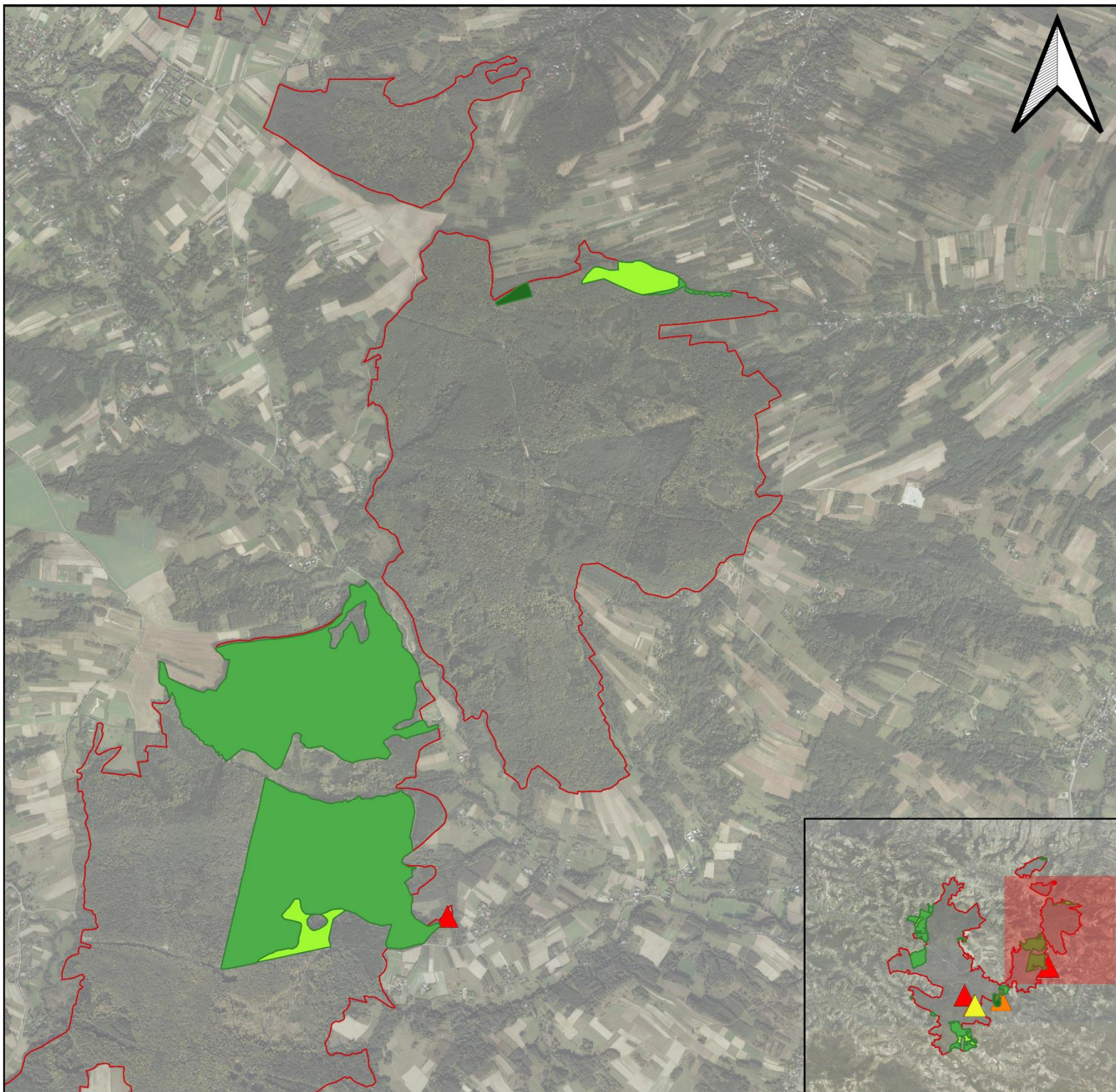
6199, Krasopani hera

0 1 km

Arkusz: 2

Podkład: Ortofotomapa 2022 rok  
Autorzy Główny Urząd Geodezji i Kartografii  
Źródło: [geoportal.gov.pl](http://geoportal.gov.pl)





# Obszar Natura 2000 Nad Husowem PLH180025

Skala: 1:10000

Mapa rozmieszczenia siedlisk przyrodniczych  
oraz stanowisk gatunków zwierząt  
(przedmiotów ochrony obszaru)

Załącznik nr 6 do zarządzenia  
Regionalnego Dyrektora Ochrony Środowiska  
w Rzeszowie

## Legenda:

Granica obszaru Natura 2000  
Nad Husowem PLH180025

## Siedliska przyrodnicze:

- 9110, Kwaśne buczyny
- 9130, Żyzne buczyny
- 9170, Grąd środkowoeuropejski

## Stanowiska gatunków zwierząt:

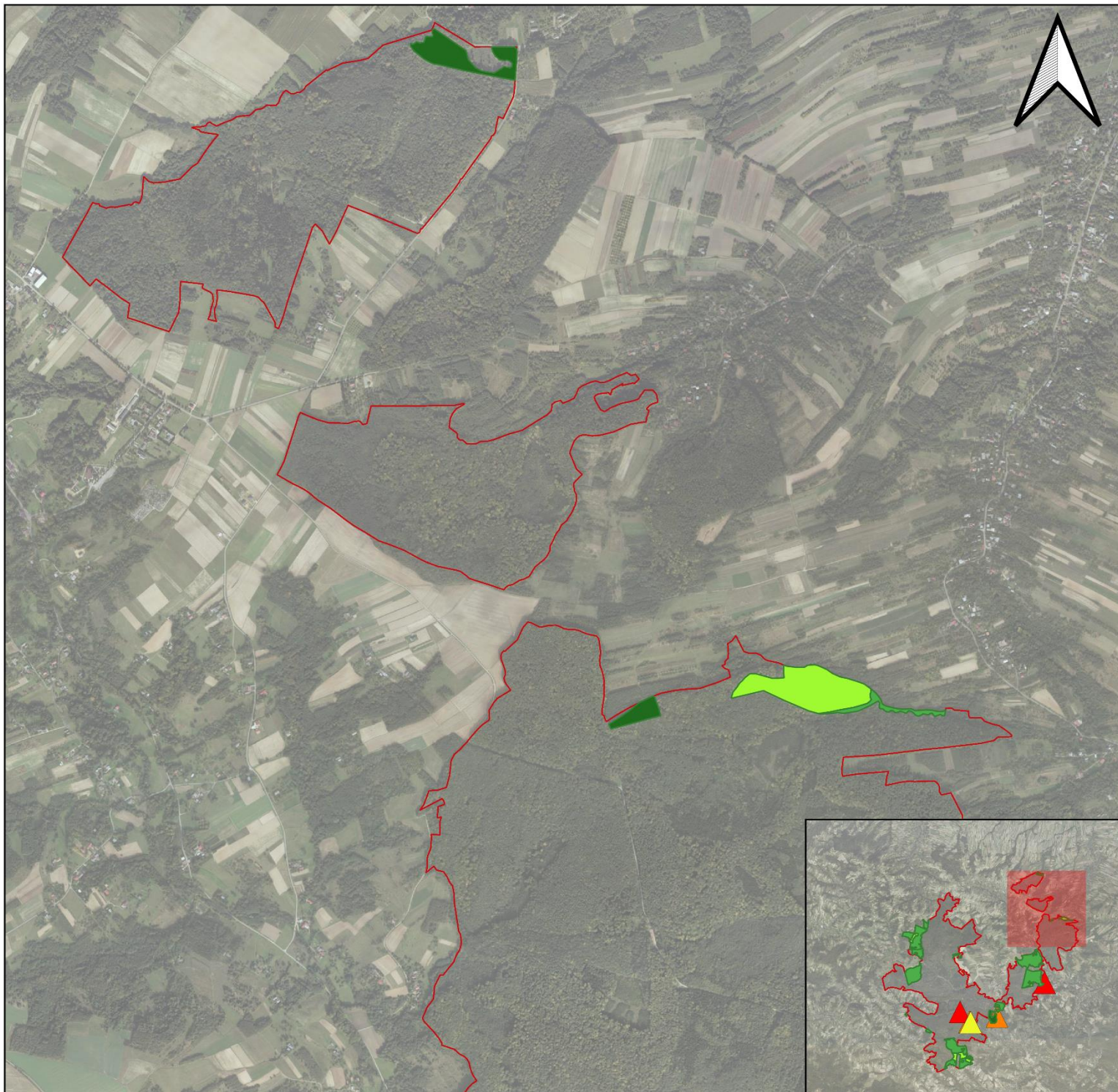
- 1060, Czerwończyk nieparek
- 1193, Kumak górski
- 6199, Krasopani hera

0 1 km

Arkusz: 3

Podkład: Ortofotomapa 2022 rok  
Autorzy Główny Urząd Geodezji i Kartografii  
Źródło: [geoportal.gov.pl](http://geoportal.gov.pl)





# Obszar Natura 2000 Nad Husowem PLH180025

Skala: 1:10000

Mapa rozmieszczenia siedlisk przyrodniczych  
oraz stanowisk gatunków zwierząt  
(przedmiotów ochrony obszaru)

Załącznik nr 6 do zarządzenia  
Regionalnego Dyrektora Ochrony Środowiska  
w Rzeszowie

### Legenda:

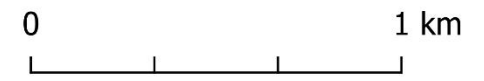
□ Granica obszaru Natura 2000  
Nad Husowem PLH180025

### Siedliska przyrodnicze:

- 9110, Kwaśne buczyny
- 9130, Żyzne buczyny
- 9170, Grąd środkowoeuropejski

### Stanowiska gatunków zwierząt:

- ▲ 1060, Czerwończyk nieparek
- ▲ 1193, Kumak górski
- ▲ 6199, Krasopani hera



Arkusz: 4

Podkład: Ortofotomapa 2022 rok  
Autorzy Główny Urząd Geodezji i Kartografii  
Źródło: geoportal.gov.pl

