

Projekt

z dnia 21 listopada 2023 r.

Zatwierdzony przez

**UCHWAŁA NR
RADY GMINY HYŻNE**

z dnia 24 listopada 2023 r.

w sprawie zaopiniowania wniosku o uznanie za ochronne lasów pozostających w zarządzie Nadleśnictwa Strzyżów i Nadleśnictwa Kańczuga

Na podstawie art. 18 ust. 2 pkt. 15 ustawy z dnia 8 marca 1990 r. o samorządzie gminnym (t.j. Dz. U. z 2023 r. poz. 40 z późn. zm.) oraz art. 16 ust. 2 ustawy z dnia 28 września 1991 r. o lasach (t.j. Dz. U. z 2023 r. poz. 1356 z późn. zm.) **Rada Gminy Hyżne uchwala, co następuje:**

§ 1. Opiniuje się pozytywnie przedstawiony przez Nadleśnictwo Strzyżów wniosek o uznanie za ochronne lasów pozostających w zarządzie Nadleśnictwa Strzyżów o powierzchni 485,34 ha, zgodnie z załącznikiem nr 1 do niniejszej uchwały.

§ 2. Opiniuje się pozytywnie przedstawiony przez Nadleśnictwo Kańczuga wniosek o uznanie za ochronne lasów pozostających w zarządzie Nadleśnictwa Kańczuga o powierzchni 528,86 ha, zgodnie z załącznikiem nr 2 do niniejszej uchwały.

§ 3. Wykonanie uchwały powierza się Wójtowi Gminy Hyżne.

§ 4. Uchwała wchodzi w życie z dniem podjęcia.

Lokalizacja projektowanych lasów ochronnych w Gminie Hyżne

Załącznik Nr 1 do uchwały Nr

Rady Gminy Hyżne

z dnia 24 listopada 2023 r.



Gmina Markowa

Gmina Jawornik Polski

Gmina Dubiecko

Gmina Dynów

Gmina Hyżne

Gmina Chmielnik

Gmina Tyczyn

Gmina Błażowa

Legenda:

□ ODDZIAŁY LEŚNE

▬ GRANICE GMIN

KATEGORIE OCHRONNOŚCI:

■ CENNE PRZYRODNICZO

■ WOKÓŁ MIAST

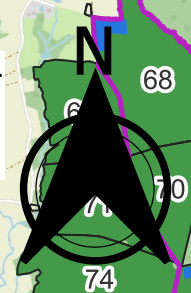
■ WOKÓŁ MIAST
I CENNE PRZYRODNICZO

■ WODOCHRONNE

■ NA POWIERZCHNIACH BADAWCZYCH
I WOKÓŁ MIAST

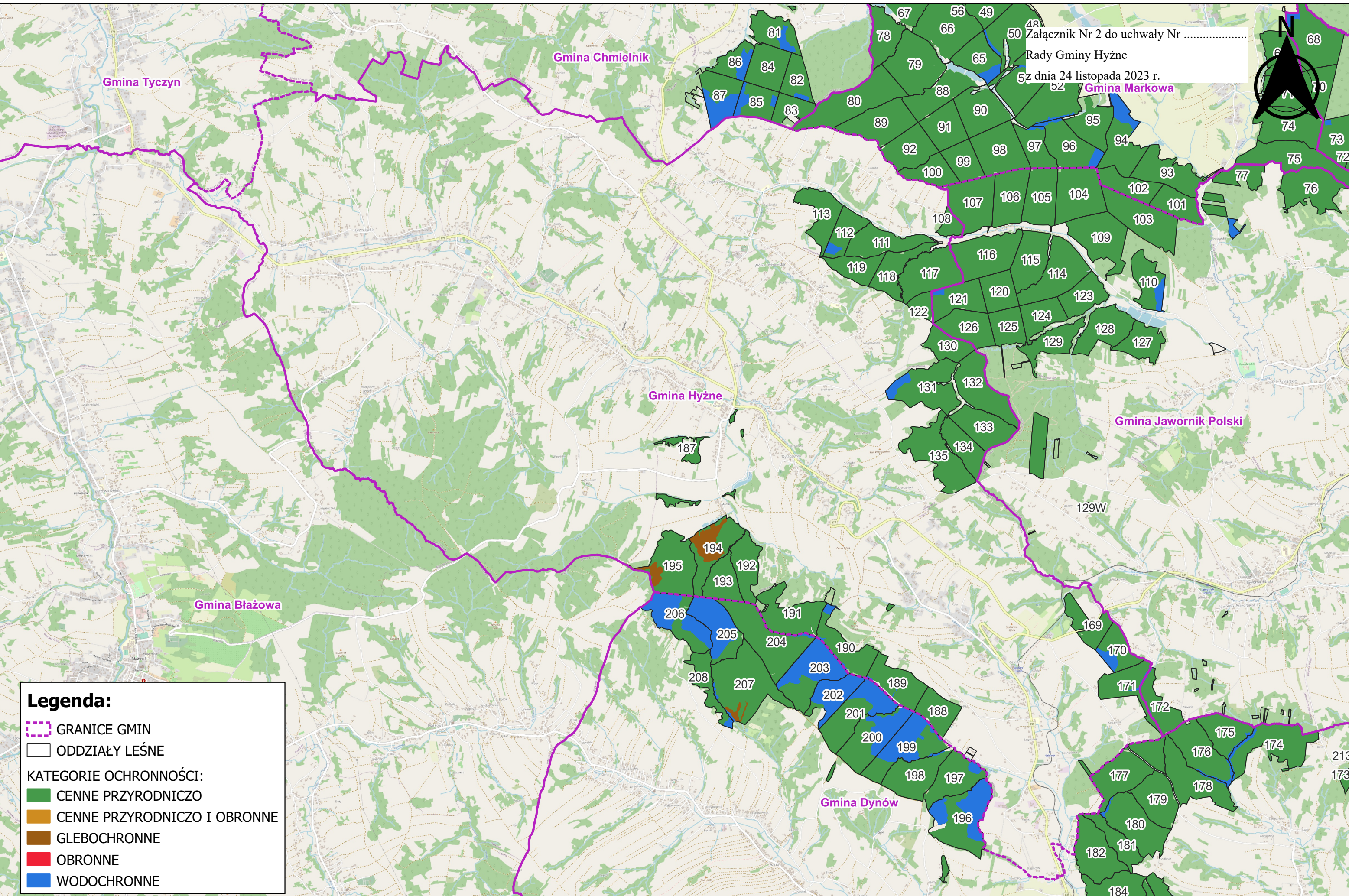
Lokalizacja projektowanych lasów ochronnych w Gminie Hyżne

Załącznik Nr 2 do uchwały Nr
Rady Gminy Hyżne
z dnia 24 listopada 2023 r.



Legenda:

- GRANICE GMIN (dashed purple line)
- ODDZIAŁY LEŚNE (thin black outline)
- KATEGORIE OCHRONNOŚCI:
 - CENNE PRZYRODNICZO (green)
 - CENNE PRZYRODNICZO I OBRONNE (orange)
 - GLEBOCHRONNE (brown)
 - OBRONNE (red)
 - WODOCHRONNE (blue)



Uzasadnienie

Regionalna Dyrekcja Lasów Państwowych w Krośnie zwróciła się z prośbą o wyrażenie opinii do projektu wniosku o uznanie za ochronne lasów pozostających w zarządzie Nadleśnictwa Strzyżów i Nadleśnictwa Kańczuga. Do przedmiotowych pism załączono wykaz lasów wnioskowanych o uznanie za ochronne.

Na podstawie art. 16 ust. 2 ustawy z dnia 28 września 1991 r. o lasach Rada Gminy powinna wyrazić opinię w ciągu dwóch miesięcy od dnia otrzymania wystąpienia o jej wyrażenie. W razie upływu tego terminu uważa się, że rada gminy nie zgłasza zastrzeżeń.

Zaproponowane we wnioskach kategorie ochronności to:

1) lasy położone w granicach administracyjnych miast i odległości do 10 km od granic administracyjnych miast liczących ponad 50 tysięcy mieszkańców, które obejmować będą powierzchnię 313,60 ha, znajdujące się w zarządzie Nadleśnictwa Strzyżów;

2) lasy stanowiące cenne fragmenty rodzimej przyrody, które obejmować będą powierzchnię 171,74 ha, znajdujące się w zarządzie Nadleśnictwa Strzyżów;

3) lasy stanowiące cenne fragmenty rodzimej przyrody, które obejmować będą powierzchnię 502,26 ha, znajdujące się w zarządzie Nadleśnictwa Kańczuga;

4) lasy glebochronne, które obejmować będą powierzchnię 13,39 ha, znajdujące się w Zarządzie Nadleśnictwa Kańczuga;

5) lasy wodochronne chroniące zasoby wód powierzchniowych i podziemnych, które obejmować będą powierzchnię 13,21 ha, znajdujące się w Zarządzie Nadleśnictwa Kańczuga.

Projekt uchwały został pozytywnie zaopiniowany przez Komisję ds. społeczno-gospodarczych Rady Gminy Hyżne na posiedzeniu w dniu 3 listopada 2023 r.