

# SUMP – Plan Zrównoważonej Mobilności Miejskiej

SUMP – Plan Zrównoważonej Mobilności Miejskiej

Drodzy Mieszkańcy,

sprawnie funkcjonujący system transportowy to nie tylko kilometry nowych dróg, ale także równe chodniki i drogi dla rowerów, wygodne i estetyczne przystanki z dostępem do czytelnego rozkładu jazdy, czy łatwa w odbiorze informacja taryfowa. System ten powinien być bezpieczny i dostępny dla wszystkich jego użytkowników, a także zapewniać równe traktowanie każdej grupy społecznej i wiekowej.

Aby móc to osiągnąć konieczne jest opracowanie Planu Zrównoważonej Mobilności Miejskiej (ang. Sustainable Urban Mobility Plan). SUMP to dokument strategiczny, dotyczący zagadnień związanych z szeroko rozumianym transportem i mobilnością w gminach.

## **W jakim celu tworzymy SUMP?**

Założenia SUMP mają pomóc w sprawnym i efektywnym zarządzaniu gminnych systemów transportowych poprzez wskazanie kierunków działań i celów, które należy osiągnąć w długofalowej perspektywie.

Idea przedstawiona w SUMP pomoże zapewnić wygodne i bezpieczne poruszanie się wszystkich mieszkańców na co dzień. Niezależnie od środka transportu, który wybieramy, a także celu podróży – każdy z nas na pewnym etapie jest przede wszystkim pieszym.

**Człowiek i jego bezpieczeństwo w ruchu są najważniejsze**, dlatego tworząc dokument chcemy zadbać o komfortowe warunki dla wszystkich uczestników ruchu całego Rzeszowskiego Obszaru Funkcjonalnego.

Chcemy poprawić jakość oświetlenia, stan dróg, chodników, ścieżek rowerowych, czy usprawnić transport zbiorowy.

## **Jakie obszary tematyczne poruszone będą w SUMP?**

- ruch pieszych (np. tworzenie nowych chodników, wyznaczanie nowych przejść dla pieszych),
- ruch rowerzystów (np. połączenie i tworzenie nowych ścieżek rowerowych, obniżanie krawężników),
- ruch drogowy (np. nowe drogi i parkingi),
- polityka parkingowa (np. tworzenie nowych parkingów przesiadkowych typu P&R (parkuj i jedź),
- bezpieczeństwo ruchu (np. poprawa oświetlenia ulic, chodników i przejść dla pieszych),
- transport zbiorowy (np. nowe przystanki autobusowe, nowe autobusy),

- zarządzanie infrastrukturą (drogową, przystankową, kolejową),
- promocja i edukacja zrównoważonej mobilności (np. organizacja pikników, czytelna informacja o transporcie).

### **Jak będzie przygotowany SUMP?**

Aby efektywniej przygotować dokument SUMP należy opracować go nie tylko dla jednej Gminy lecz dla całego obszaru funkcjonalnego. Dlatego podjęto międzygminną współpracę, wyrazem której jest podpisanie porozumienia w sprawie wspólnego przygotowania dokumentu SUMP dla wszystkich 15. Gmin, wchodzących w skład Rzeszowskiego Obszaru Funkcjonalnego. Porozumienie międzygminne zostało podpisane dnia 19 czerwca 2024 r. pomiędzy Prezydentem Miasta Rzeszowa (Lider) a Burmistrzami i Wójtami Sąsiednich Gmin.

### **Kto będzie przygotowywał SUMP?**

Przygotowaniem dokumentu dla całego ROF-u zajmie się Biuro Rozwoju Miasta Rzeszowa we współpracy z przedstawicielami wszystkich Gmin ROF, jednostek organizacyjnych gmin i powiatów oraz jednostek i wydziałów Urzędu Miasta Rzeszowa.

Prace nad SUMP będą wspierane przez Ekspertów z Zespołu Doradczego w ramach wsparcia Ministerstwa Infrastruktury.

### **Dla kogo powstaje SUMP?**

SUMP dla ROF

SUMP powstaje dla MIESZKAŃCÓW Rzeszowskiego Obszaru Funkcjonalnego

Rzeszowski Obszar Funkcjonalny to stowarzyszenie 15 gmin czyli Miasto Rzeszów, Miasto Łańcut, Gminy: Błażowa, Boguchwała, Chmielnik, Czarna, Czudec, Głogów Małopolski, Hyżne, Krasne, Lubenia, Łańcut, Świlcza, Trzebownisko, Tyczyn. Stowarzyszenie ROF powstało w celu nauki współpracy sąsiednich gmin ze sobą. Gminy czerpią z sąsiedztwa Rzeszowa, a także stanowią wartość dodaną dla Rzeszowa. Wspólne działanie, przedsięwzięcia pozwalają na patrzenie szerzej na potencjały oraz wyzwania Rzeszowskiego Obszaru Funkcjonalnego.

SUMP stanowi wytyczną do realizacji projektów transportowych w najbliższych latach.

To także podstawa do pozyskiwania środków finansowych na zadania zgodne z głównymi założeniami dokumentu.

W specjalnie przygotowanej zakładce „SUMP” na stronie Biura Rozwoju Miasta Rzeszowa lub pod linkiem <https://brmr.erzeszow.pl/sump/> Mieszkańcy ROF znajdą bardziej szczegółowe informacje na temat SUMP-a.

# PLAN ZRÓWNOWAŻONEJ MOBILNOŚCI MIEJSKIEJ

- MOBILNA PRZYSZŁOŚĆ ZACZYNA SIĘ DZIŚ -



Dowiedz się więcej!

<https://brmr.erzeszow.pl/sump/>



## Plan Zrównoważonej Mobilności Miejskiej



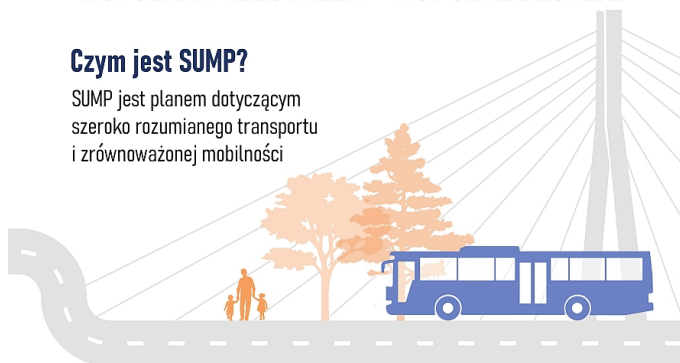
## Plan Zrównoważonej Mobilności Miejskiej



### WSPÓLNA PRZESTRZEŃ - WSPÓLNE DECYZJE

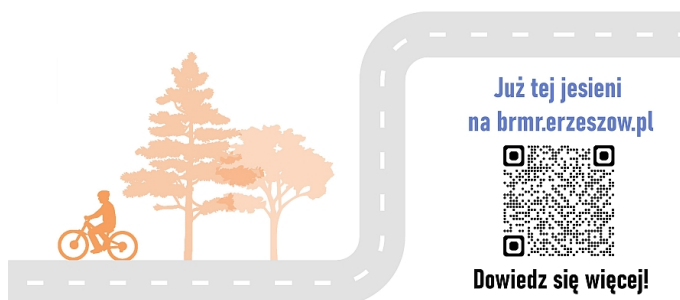
#### Czym jest SUMP?

SUMP jest planem dotyczącym szeroko rozumianego transportu i zrównoważonej mobilności



#### Jakie są cele SUMP?

- wygoda i bezpieczeństwo w codziennych podróżach wszystkich mieszkańców
- komfortowe warunki dla wszystkich uczestników ruchu
- współpraca z mieszkańcami i przedstawicielami gmin



### WSPÓLNA PRZESTRZEŃ - WSPÓLNE DECYZJE

#### Czym jest SUMP?

SUMP jest planem dotyczącym szeroko rozumianego transportu i zrównoważonej mobilności



#### Jakie są cele SUMP?

- wygoda i bezpieczeństwo w codziennych podróżach wszystkich mieszkańców
- komfortowe warunki dla wszystkich uczestników ruchu
- współpraca z mieszkańcami i przedstawicielami gmin

